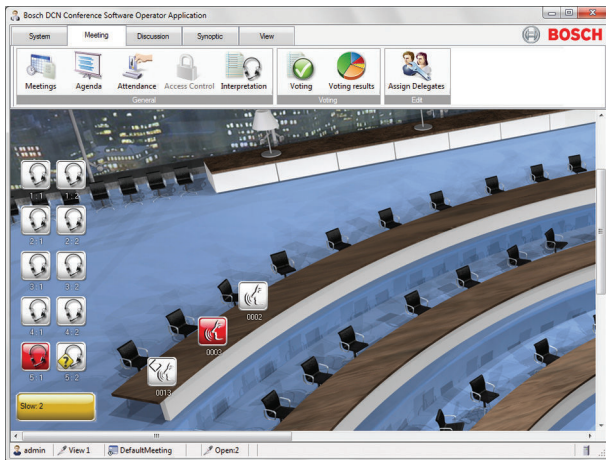


DCN-SWMD-E, viestien lähetysoikeus

www.boschsecurity.com



BOSCH
Invented for life



- ▶ Puheen hidastamispyyntö
- ▶ Edustajien ja tulkkien avunpyyntö

Viestinjakomoduli ilmoittaa käyttäjälle tai puheenjohtajalle, että tulkki on pyytänyt puhujaa puhumaan hitaammin. Lisäksi sillä voidaan välittää edustajan tai tulkin avunpyyntö henkilökunnalle. Puheen hidastamispyyntö ja avunpyyntö näkyvät käyttäjäsovelluksessa.

Toiminnot

Puheen hidastamispyyntö

Jos puhuja puhuu kokouksessa liian nopeasti, tulkki voi lähettää puheen hidastamispyyntöä. Pyyntö näkyy pääkäyttäjän tai puheenjohtajan käyttäjäsovelluksessa. Pyyntöön vastaanotettuaan puheenjohtaja voi pyytää puhujaa puhumaan hitaammin. Yksityisyysyistä ei näytetä, kuka tulkeista lähetti pyynnön.

Avunpyyntö

Jos edustaja tai tulkki tarvitsee apua kokouksen aikana, hän voi lähettää avunpyynnön. Henkilökunnan edustaja näkee käyttäjäsovelluksen synoptisen asetteluun avulla, kuka tulkeista tarvitsee apua. Hän merkitsee sitten pyynnön käsitellyksi. Edustajan tai tulkin auttamisen jälkeen henkilökunta merkitsee pyynnön täytetyksi.



Huomautus

Puheen hidastamispyyntö ja avunpyyntö toimivat vain DCN-SWSI-E-moduulin kanssa.

Mukana toimitettavat osat

Määrä	Osa
1	Sähköpostiviesti, joka sisältää lisenssin aktivointitiedot

Tekniset tiedot

DCN NG: DCN-SW-E

DCN-SW-E on pakollinen, ennen kuin tätä lisenssiä voi käyttää

Tilautustiedot

DCN-SWMD-E, viestien lähetysoikeus

DCN Next Generation -konferenssiohjelmiston viestien lähetysoikeus. Käytetään yhdessä DCN-SW-E:n kanssa. Myös puheen hidastamispyyntö ja avunpyyntö vaativat DCN-SWSI-E-moduulin.

Tilausnumero **DCN-SWMD-E**