

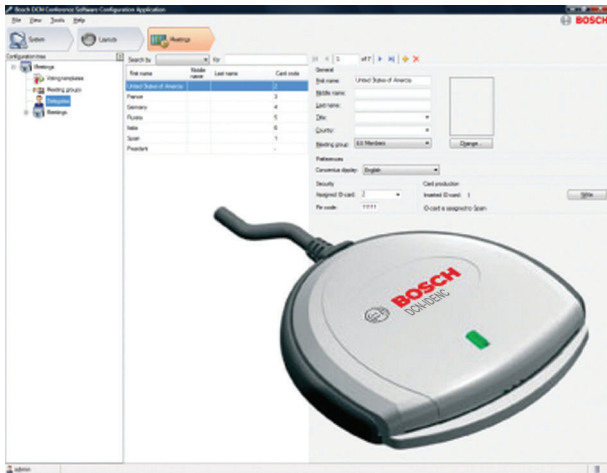
DCN-SWID-E ID 카드 인코딩 라이센스

www.boschsecurity.com



BOSCH

생활 속의 기술



▶ ID 카드 인코딩

ID 카드 인코딩 모듈은 ID 카드를 인코딩하는 데 사용됩니다. ID 카드는 회의 도중 참석자의 신원을 확인하는 데 사용됩니다. ID 카드를 제작하려면 ID 카드 인코더(USB)(DCN-IDENC) 및 DCN-SW-E 회의의 소프트웨어 메인 모듈이 있어야 합니다.

포함된 부품

수량	구성품
1	라이선스 활성화 정보가 포함된 이메일

기술 사양

DCN NG: DCN-SW-E	이 라이센스를 사용하기 전에 DCN-SW-E 가 필요합니다.
------------------	-----------------------------------

주문 정보

DCN-SWID-E ID 카드 인코딩 라이센스
DCN Next Generation 회의 소프트웨어, ID 카드 제작용 ID 카드 인코딩 소프트웨어. DCN-IDENC-E, DCN-SW-E 및 DCN-SWDB-E 와 함께 사용합니다.
주문 번호 **DCN-SWID-E**

액세서리

DCN-IDENC ID 카드 인코더
DCN Next Generation ID 카드 인코더(USB). ID 카드 인코더(DCN-SWID-E), DCN-SW-E 및 DCN-SWDB-E 소프트웨어 모듈과 함께 사용합니다.
주문 번호 **DCN-IDENC**

소프트웨어 옵션

DCN-SW-E 메인 모듈 소프트웨어 라이센스
DCN Next Generation 회의 소프트웨어 메인 모듈, 다른 모든 회의 소프트웨어 모듈이 실행되는 플랫폼, 전자 인증 코드
주문 번호 **DCN-SW-E**

DCN-SWDB-E 텔레게이트 데이터베이스 라이센스
DCN Next Generation 회의 소프트웨어 텔레게이트 데이터베이스. DCN-SW-E 와 함께 사용합니다.
주문 번호 **DCN-SWDB-E**