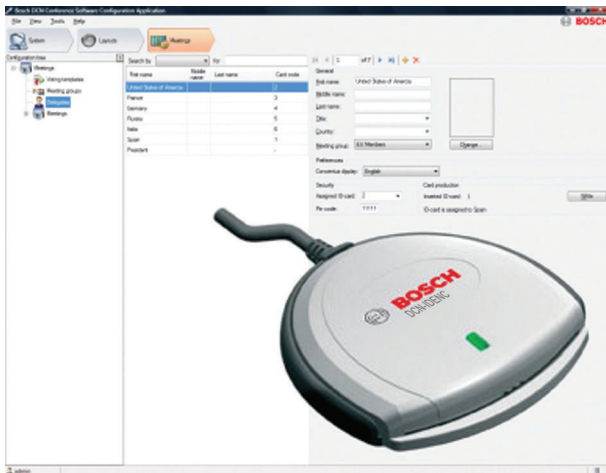


# DCN-SWID-E Licence d'encodage de badge

www.boschsecurity.com



## ► Encodage des badges

Le module d'encodage de carte d'identification est utilisé pour l'encodage des cartes d'identification. Ces cartes d'identification servent à identifier les délégués pendant une réunion. L'encodeur de cartes d'identification (USB) (DCN-IDENC) et le module principal de la suite logicielle de conférence DCN-SW-E sont nécessaires à la création de cartes d'identification.

### Composants

Quantité	Éléments inclus
1	E-mail avec informations d'activation de licence

### Caractéristiques techniques

DCN NG : DCN-SW-E	DCN-SW-E est nécessaire pour pouvoir utiliser cette licence
-------------------	---

### Informations de commande

#### **DCN-SWID-E Licence d'encodage de badge**

Suite logicielle de conférence DCN Next Generation, logiciel d'encodage de carte d'identification pour la production de cartes d'identification. À utiliser avec un DCN-IDENC-E, un DCN-SW-E et un DCN-SWDB-E.  
Numéro de commande **DCN-SWID-E**

### Accessoires

#### **DCN-IDENC Encodeur de carte**

Encodeur de carte d'identification (USB) DCN Next Generation, à utiliser avec un encodeur de carte d'identification (DCN-SWID-E) et les modules logiciels DCN-SW-E et DCN-SWDB-E.  
Numéro de commande **DCN-IDENC**

### Options logicielles

#### **DCN-SW-E Licence logicielle du module principal**

Module principale de la suite logicielle de conférence DCN Next Generation, plateforme permettant de faire fonctionner tous les autres modules logiciels de conférence, code d'autorisation électronique.  
Numéro de commande **DCN-SW-E**

#### **DCN-SWDB-E Licence de base de données des délégués**

Base de données des délégués de la suite logicielle de conférence DCN Next Generation. À utiliser avec un DCN-SW-E.  
Numéro de commande **DCN-SWDB-E**