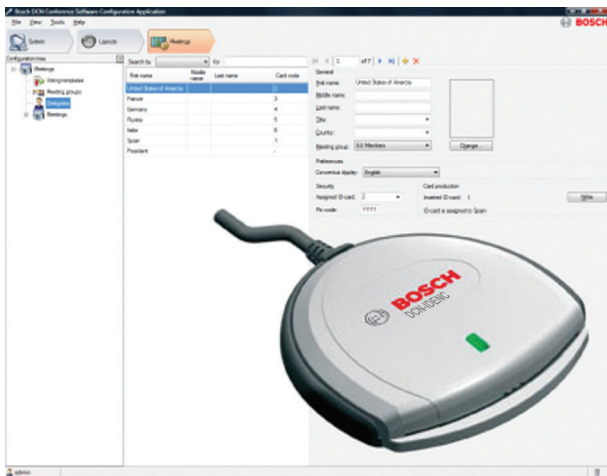


DCN-SWID-E, henkilökorttien koodauslisenssi

www.boschsecurity.com



BOSCH
Invented for life



► Henkilökorttien koodaus

Henkilökorttien koodausmoduulia käytetään henkilökorttien koodaukseen. Henkilökortteja käytetään osallistujien tunnistamiseen kokouksen aikana. Henkilökortin koodauslaite (USB) (DCN-IDENC) ja DCN-SW-E Conference Software -ohjelmiston päämoduuli vaaditaan henkilökorttien tuottamiseen.

Mukana toimitettavat osat

Määrä	Osa
1	Sähköpostiviesti, joka sisältää lisenssin aktivointitiedot

Tekniset tiedot

DCN NG: DCN-SW-E	DCN-SW-E on pakollinen, ennen kuin tätä lisenssiä voi käyttää
------------------	---

Tilaustiedot

DCN-SWID-E, henkilökorttien koodauslisenssi

DCN Next Generation -konferenssiohjelmisto, henkilökortin koodausohjelmisto henkilökorttien luontiin. Käytetään yhdessä DCN-IDENC-E:n, DCN-SW-E:n ja DCN-SWDB-E:n kanssa.

Tilausnumero **DCN-SWID-E**

Lisävarusteet

DCN-IDENC, henkilökortin koodauslaite

Henkilökorttien DCN Next Generation -koodauslaite (USB), joita käytetään henkilökorttien koodauslaitteen (DCN-SWID-E) ja DCN-SW-E- ja DCN-SWDB-E-ohjelmistomodulien kanssa.

Tilausnumero **DCN-IDENC**