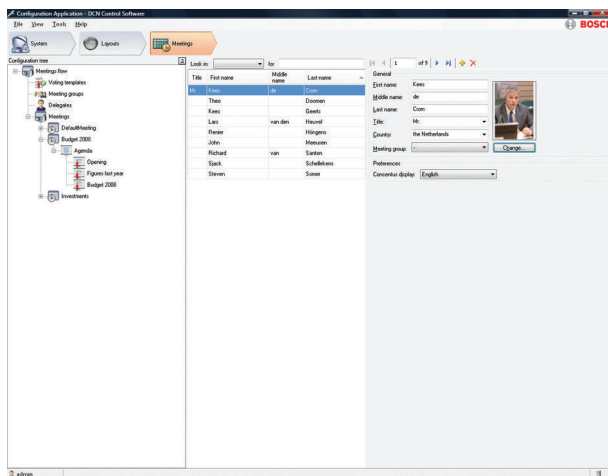


Giấy phép Cơ sở dữ liệu đại biểu DCN-SWDB-E

www.boschsecurity.com



BOSCH
Invented for life



- ▶ Thông tin cơ sở dữ liệu toàn diện cho tất cả các đại biểu
- ▶ Sử dụng lại thông tin đại biểu trên nhiều cuộc họp
- ▶ Xác định cấp phép micro và biểu quyết cho từng cá nhân tham dự

Cơ Sở Dữ Liệu Đại Biểu Phần Mềm Hội Nghị DCN-SWDB-E cho phép người dùng biên tập cơ sở dữ liệu toàn diện chứa thông tin liên quan đến đại biểu. Trong giai đoạn chuẩn bị họp có thể gán các đại biểu thành người tham dự cuộc họp. Ưu điểm của phương pháp này là chỉ cần nhập một lần thông tin về các đại biểu tham dự nhiều cuộc họp và có thể gán họ cho bất kỳ cuộc họp mong muốn nào mà không cần nhập lại cùng thông tin đại biểu đó.

Chức năng

Cơ sở dữ liệu

Toàn bộ thông tin được nhập vào thông qua ứng dụng cấu hình, trước hoặc trong quá trình thực hiện hội nghị. Có thể nhập một lượng lớn dữ liệu cho từng người tham dự hội nghị. Toàn bộ thông tin cụ thể của đại biểu như: tên đại biểu, quốc gia của đại biểu, nhóm đại biểu và ngôn ngữ hiển thị của thiết bị dành cho đại biểu, có thể được sử dụng lại và không cần phải nhập lại cho mọi cuộc họp.

Trong lúc chuẩn bị họp, có thể cấp phép hoặc từ chối cấp phép cho từng đại biểu trong một cuộc họp cụ thể đối với việc sử dụng micro và biểu quyết; đồng thời cũng có thể định nghĩa trọng số biểu quyết.

Dữ liệu đầu vào

Toàn bộ thông tin đại biểu được nhập vào thông qua ứng dụng cấu hình. Với một số mục nhập (họ, tên) hạn chế duy nhất là số ký tự nhập vào. Đối với các mục nhập khác (quốc gia, nhóm, v.v.), có thể dễ dàng chọn dữ liệu đầu vào từ danh sách các tùy chọn do hệ thống đưa ra. Danh sách tùy chọn này do hệ thống kiểm soát tự động. Khi người dùng nhập văn bản, nội dung này được thêm tự động vào danh sách.

Quyền của người dùng

Bằng cách định nghĩa quyền chính xác của người dùng, máy tính khách nhập thông tin đại biểu có thể được tạo ra. Có thể đặt máy tính khách nhập liệu này tại hành lang của lối vào phòng họp, ở đó nhân viên đăng ký có thể nhập thông tin đại biểu và gán đại biểu vào cuộc họp mong muốn.

Bao gồm bộ phận

Số lượng	Thành phần
1	Email có thông tin kích hoạt giấy phép

Thông số kỹ thuật

DCN NG: DCN-SW-E

Cần phải có DCN-SW-E trước khi bạn có thể sử dụng giấy phép này

Thông tin đặt hàng

Giấy phép Cơ sở dữ liệu đại biểu DCN-SWDB-E

Cơ sở dữ liệu đại biểu của phần mềm hội nghị DCN Thế hệ Tiếp theo. Được sử dụng với DCN-SW-E.

Mã đơn hàng **DCN-SWDB-E**

Bên đại diện:

Asia-Pacific:
Robert Bosch (SEA) Pte Ltd,
Security Systems
11 Bishan Street 21
Singapore 573943
Phone: +65 6571 2808
Fax: +65 6571 2699
apr.securitysystems@bosch.com
www.boschsecurity.asia