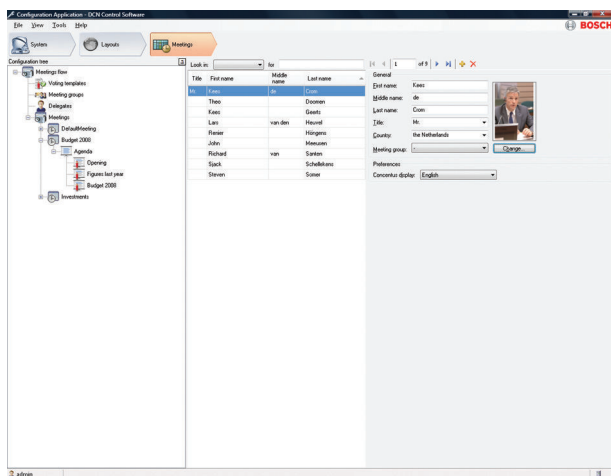


DCN-SWDB-E Licencja bazy danych uczestników

www.boschsecurity.com



BOSCH
Technologia bliżej nas



- ▶ Wyczerpujące informacje z bazy danych na temat wszystkich uczestników
- ▶ Możliwość ponownego wykorzystania danych na wielu zebraniach
- ▶ Możliwość zdefiniowania autoryzacji głosowania i mikrofonu dla każdego uczestnika

Baza danych uczestników oprogramowania konferencyjnego DCN-SWDB-E pozwala użytkownikom na stworzenie obszernej bazy danych informacji związanych z uczestnikami. Na etapie przygotowywania zebrania osoby biorące w nim udział mogą zostać przypisane do niego jako uczestnicy. Zaletą tej metody jest to, że dane uczestników wielu zebrań trzeba wprowadzić tylko raz i mogą oni zostać przypisani do każdego żądanego zebrania bez konieczności wprowadzania tych samych danych uczestnika za każdym razem.

Funkcje

Baza danych

Wszystkie informacje są wprowadzane za pośrednictwem aplikacji konfiguracyjnej przed lub podczas konferencji. Dla każdego uczestnika konferencji można sporządzić pokaźny zestaw danych. Wszystkie informacje dotyczące uczestników (nazwisko, kraj pochodzenia, grupa, język stosowany na wyświetlaczu uczestnika itp.) mogą być wielokrotnie wykorzystywane - nie ma konieczności ponownego ich wprowadzania przy każdym spotkaniu.

Na etapie przygotowania zebrania możliwe jest udzielenie lub odmowa poszczególnym uczestnikom autoryzacji dla mikrofonu i głosowania; zdefiniować można również wagę głosu.

Wprowadzanie danych

Wszystkie dane uczestnika wprowadza się za pomocą aplikacji konfiguracyjnej. Dla niektórych pozycji (imię, nazwisko) jedynym ograniczeniem jest liczba wprowadzanych znaków. W przypadku innych pozycji (kraj, grupa itp.) wprowadzane informacje można łatwo wybrać z listy opcji wyświetlonej przez system. Ta lista opcji jest automatycznie kontrolowana przez system. W momencie, gdy użytkownik wprowadza tekst, jest on automatycznie dodawany do listy.

Prawa użytkownika

Definiując odpowiednie uprawnienia użytkownika można utworzyć kliencki komputer PC służący do wprowadzania danych uczestnika. Taki komputer można ustawić w lobby sali konferencyjnej, gdzie osoba odpowiedzialna za rejestrację będzie mogła wprowadzać dane uczestnika i przypisywać go do żądanego zebrania.

Zawartość zestawu

Liczba	Składnik
1	Wiadomość e-mail z informacjami potrzebnymi do aktywacji licencji.

Parametry techniczne

DCN NG: DCN-SW-E	Zanim będzie można użyć tej licencji wymagana jest licencja DCN-SW-E
------------------	--

Informacje do zamówień

DCN-SWDB-E Licencja bazy danych uczestników

Baza danych uczestników oprogramowania konferencyjnego systemu DCN Next Generation. Do stosowania z DCN-SW-E.

Numer zamówienia **DCN-SWDB-E**

Reprezentowane przez:

Europe, Middle East, Africa:
Bosch Security Systems B.V.
P.O. Box 80002
5600 JB Eindhoven, The Netherlands
Phone: + 31 40 2577 284
emea.securitysystems@bosch.com
emea.boschsecurity.com

Germany:
Bosch Sicherheitssysteme GmbH
Robert-Bosch-Ring 5
85630 Grasbrunn
Germany
www.boschsecurity.com