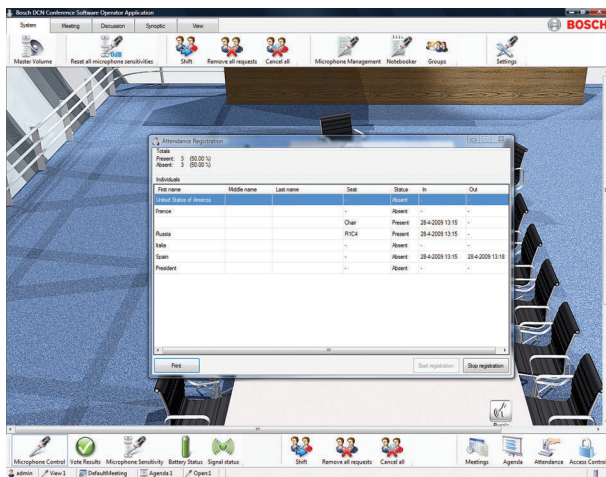


# DCN-SWAT-E 出席與進場許可授權

www.boschsecurity.com



**BOSCH**  
Invented for life



- ▶ 使用 ID 卡 (有或沒有 PIN 碼) 或出席按鈕進行出席登記
- ▶ 使用 ID 卡 (有或沒有 PIN 碼) 或僅限 PIN 碼進行存取控制
- ▶ 所有資料都立即可供操作員使用
- ▶ 重新產生資料的列印功能

出席登記與存取控制軟體模組是用來在會議中登記與會者的出席狀況，以及控制會議室內會議功能的存取。

## 功能

出席登記與存取控制軟體的功能分成兩類：

### 出席登記：

可以指定當與會者進入會議室之前必須符合的入場要求。這通常表示，與會者必須在會議室入口處或會議裝置上將 ID 卡插入讀卡機。與會者也可以在會議裝置上按「出席」按鈕進行登記。

可以在所有「出席」和「缺席」與會者的畫面上顯示清單以及列印紙本。

### 存取控制：

為出席登記指定的設定可用於存取控制。這表示雖然與會者可以進入會議室，但如果沒有符合存取要求就無法使用任何會議裝置的功能 (例如麥克風和表決功能)。存取的控制方式是透過 ID 卡，不論有或沒有 PIN 碼 (可用席位)。與會者可以透過一個選項在入口處使用 ID 卡讀卡機來登記出席，然後他們將可以取得特定的會議裝置 (固定席位)。在會議裝置上只能透過 ID 卡 (有或沒有 PIN 碼) 或僅限 PIN 碼 (固定席位) 進行存取控制。

## 內附零件

數量	元件
1	包含授權啟用資訊的電子郵件

## 技術規格

DCN NG : DCN-SW-E

需要 DCN-SW-E 才可以使用此授權

## 訂購資訊

### DCN-SWAT-E 出席與進場許可授權

DCN Next Generation 會議軟體出席登記及會議室內的存取控制。將搭配 DCN-SW-E 和 DCN-SWDB-E 軟體模組使用。

訂單號碼 **DCN-SWAT-E**

---

軟體選項

**DCN-SW-E** 主模組軟體授權

DCN Next Generation 會議軟體主模組，這是用來執行所有其他會議軟體模組的平台，採用電子授權代碼。

訂單號碼 **DCN-SW-E**

---

**DCN-SWDB-E** 列席與會者資料庫授權

DCN Next Generation 會議軟體與會者資料庫。將搭配 DCN-SW-E 使用。

訂單號碼 **DCN-SWDB-E**

---

代表方：

© Bosch Security Systems 2019 | 資料如有變更恕不另行通知  
1813905675 | zh-TW, V7, 05, 二月 2019