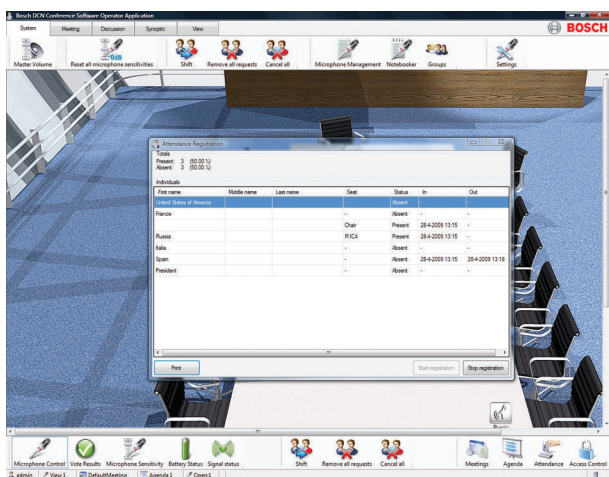


DCN-SWAT-E 出席和访问许可证

www.boschsecurity.com



- ▶ 使用 ID 卡（输入或无需输入 PIN 码）或出席按钮进行出席登记
- ▶ 仅使用 ID 卡（输入或无需输入 PIN 码）进行门禁控制
- ▶ 操作人员随时可以使用所有数据
- ▶ 用于重新生成数据的打印功能

出席登记和访问控制软件模块用于登记代表出席会议的情况并控制代表对会议室中会议设备的使用。

功能

出席登记和访问控制软件的功能分成两类：

出席登记：

可以指定代表在进入会议室之前必须满足的入场要求。一般来说，这意味着代表们必须将其 ID 卡插入会议室入口处或会议装置上的读卡器。此外，也可以通过按下会议装置上的“出席”按钮来完成出席登记。

可以显示所有“出席”和“缺席”代表的屏显清单，并且可以打印出来。

访问控制：

指定用于出席登记的设置也可以用于访问控制。这意味着，即便代表们可以进入会议室，也不能擅自使用任何会议装置（例如，话筒和表决器）。对装置的使用由 ID 卡进行控制，可以要求输入或不输入 PIN 码（随意入座）。代表们可以选择在入场时使用 ID 读卡器进行出席登记，随后他们将获得指定的会议装置的使用权限（固定入座）。可以在会议装置上只使用 ID 卡（输入或不输入 PIN 码）或仅使用 PIN 码（固定入座）来完成访问控制。

随附部件

数量	组件
1	包含许可证激活信息的电子邮件

技术指标

DCN NG: DCN-SW-E

在您使用此许可证之前，需要 DCN-SW-E

订购信息

DCN-SWAT-E 出席和访问许可证

新一代 DCN 网络会议系统软件中对会议室内的出席情况进行登记并控制访问的模块。要与 DCN-SW-E 和 DCN-SWDB-E 软件模块配合使用。

订单号 **DCN-SWAT-E**

软件选项

DCN-SW-E 主模块软件许可证

新一代 DCN 网络会议系统软件主模块，用于运行所有其他会议软件模块的平台，电子授权代码。

订单号 **DCN-SW-E**

DCN-SWDB-E 代表数据库许可证

新一代 DCN 网络会议系统软件代表数据库。要与 DCN-SW-E 配合使用。

订单号 **DCN-SWDB-E**

供应商:

中国:
博世（上海）安保系统有限公司
上海市长宁区虹桥临空经济园区
福泉北路 333 号 203 幢 8,9 楼
邮编: 200335
电话: +86 21 2218 1111
传真: +86 21 2218 2099
<http://cn.boschsecurity.com>
服务热线: 400-8310-669
服务邮箱: security@cn.bosch.com