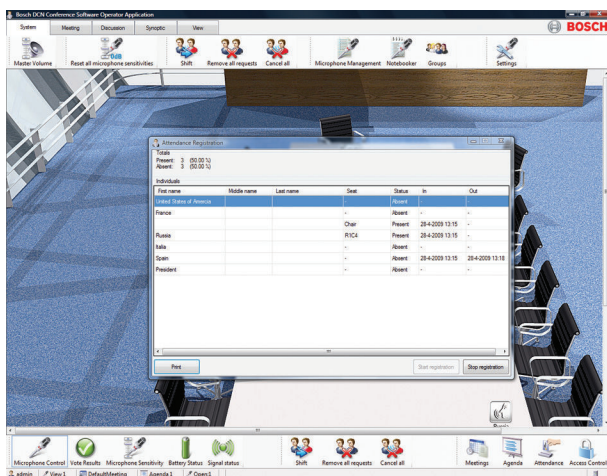


# DCN-SWAT-E Модуль ПО регистрации и контроля доступа

www.boschsecurity.com



- ▶ Регистрация присутствия с помощью идентификационной карты с PIN-кодом или без него, либо нажатием кнопки
- ▶ Контроль доступа с помощью идентификационной карты с PIN-кодом или без него, либо только с PIN-кодом
- ▶ Мгновенное отображение данных для оператора.
- ▶ Функция печати для воспроизведения данных

Программный модуль Attendance Registration & Access Control используется для регистрации присутствия делегатов на совещании и для управления доступом к оборудованию для конференций в конференц-зале.

## Функции

Функции программного обеспечения Attendance Registration & Access Control делятся на две категории:

### Регистрация присутствия:

Можно задать входные требования, которые должны выполнить делегаты перед тем, как принять участие в совещании. Обычно это означает, что делегаты должны вставить идентификационную карту в считыватель либо на входе в конференц-зал, либо на конференц-пульте. Регистрация на конференц-пульте также может осуществляться нажатием кнопки "Present" (Присутствие).

Можно отобразить на экране списки всех присутствующих и отсутствующих делегатов и распечатать их на бумаге.

### Управление доступом:

Настройки, заданные для регистрации присутствия, могут быть использованы и для контроля доступа. Это означает, что даже вошедшие в помещение делегаты не могут воспользоваться какими-либо функциями конференц-пульта (например, микрофоном и средствами для голосования), если они не соответствуют требованиям доступа. Доступ контролируется с помощью идентификационных карт, с PIN-кодом или без него (в любом месте). Имеется возможность регистрации присутствия делегатов на входе с использованием считывателя идентификационных карт, после чего они получают доступ к указанному конференц-пульту (в указанном месте).

Контроль доступа может выполняться на конференц-пульте только при помощи идентификационной карты с PIN-кодом или без него либо только с PIN-кодом (в указанном месте).

**Комплектация**

Количество	Компонент
1	Сообщение электронной почты с информацией об активации лицензии

**Технические характеристики**

DCN NG: DCN-SW-E	Для использования этой лицензии требуется DCN-SW-E
------------------	--

**Информация для заказа****DCN-SWAT-E Модуль ПО регистрации и контроля доступа**

Программа для конференций для регистрации присутствия и управления доступом к конференц-комнате системы DCN Next Generation. Для использования с программными модулями DCN-SW-E и DCN-SWDB-E.

Номер заказа **DCN-SWAT-E**

**Дополнительное программное обеспечение****DCN-SW-E Основной модуль ПО**

Основной модуль ПО для конференций системы DCN Next Generation, платформа для выполнения всех других программных модулей для конференций, электронный код авторизации. Номер заказа **DCN-SW-E**

**DCN-SWDB-E Модуль ПО базы данных делегатов**

Модуль «База данных делегатов» программы для конференций системы DCN Next Generation. Для использования с модулем DCN-SW-E.

Номер заказа **DCN-SWDB-E**

**Представительство:**

**Europe, Middle East, Africa:**  
Bosch Security Systems B.V.  
P.O. Box 80002  
5600 JB Eindhoven, The Netherlands  
Phone: + 31 40 2577 284  
emea.securitysystems@bosch.com  
emea.boschsecurity.com

**Germany:**  
Bosch Sicherheitssysteme GmbH  
Robert-Bosch-Ring 5  
85630 Grasbrunn  
Germany  
www.boschsecurity.com