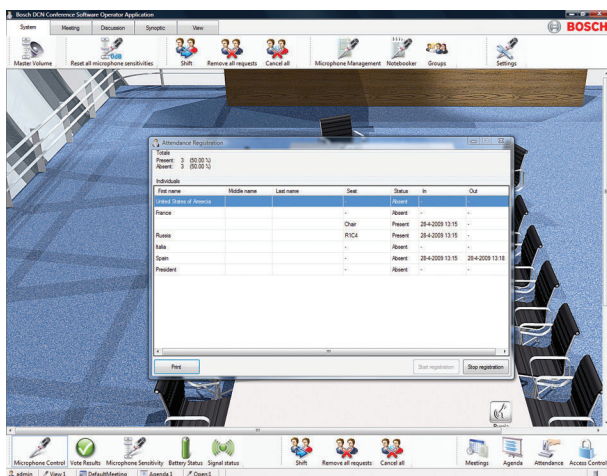


# DCN-SWAT-E Licença controle de acesso/participação

www.boschsecurity.com.br



**BOSCH**  
Tecnologia para a vida



- ▶ Registo de presenças utilizando cartão de identificação com ou sem código PIN ou botão de presença
- ▶ Controlo de acessos utilizando cartão de identificação com ou sem código PIN ou apenas com código PIN
- ▶ Todos os dados instantaneamente disponíveis ao operador
- ▶ Função de impressão para reproduzir dados

O módulo de software para Registo de presenças e controlo de acessos é utilizado para registar a presença de delegados numa conferência e para controlar o acesso às instalações e à sala de conferências.

## Funções

A funcionalidade do software Registo de presenças e controlo de acessos divide-se em duas categorias:

### Registo de presenças:

É possível especificar requisitos de entrada que os delegados têm de cumprir antes de entrarem na reunião. Geralmente, isto significa que os delegados têm de inserir um cartão de identificação num leitor de cartões, na entrada da reunião ou na unidade de conferência. O registo numa unidade de conferência também pode ser efetuado premindo o botão 'Present' (Presente).

É possível apresentar listas no ecrã de todos os delegados "presentes" e "ausentes" e imprimir cópias em papel.

### Controlo de acessos:

As definições especificadas para o registo de presenças podem ser utilizadas para o controlo de acessos. Isto significa que apesar de os delegados poderem entrar na reunião, não podem utilizar as diversas potencialidades da unidade de conferência (como o microfone e a votação) sem os requisitos de acesso. O acesso é controlado através de cartões de identificação com ou sem código PIN (lugares não marcados). Existe uma opção em que é possível aos delegados registar a sua presença na entrada utilizando um leitor de cartões de identificação, sendo em seguida disponibilizada uma unidade de conferência específica (lugares marcados). O controlo de acessos só pode ser efetuado na unidade de conferência por cartão de identificação com ou sem código PIN ou só código PIN (lugares marcados).

## Peças incluídas

Quantidade	Componente
1	E-mail com informações de ativação de licença

### Especificações técnicas

DCN NG: DCN-SW-E

DCN-SW-E é necessário antes de poder usar essa licença

### Informações sobre pedidos

#### **DCN-SWAT-E Licença controle de acesso/participação**

Registro de participação e controle de acesso na sala de conferência do software de conferência DCN Next Generation. Para ser usado com os módulos de software DCN-SW-E e DCN-SWDB-E

Número do pedido **DCN-SWAT-E**

### Opções de software

#### **DCN-SW-E Licença de software, módulo principal**

Módulo principal do software de conferência DCN Next Generation, uma plataforma para executar todos os outros módulos do software de conferência, código de autorização eletrônico.

Número do pedido **DCN-SW-E**

#### **DCN-SWDB-E Licença de banco de dados participante**

Banco de dados de participantes do software de conferência DCN Next Generation. Para utilização com o DCN-SW-E.

Número do pedido **DCN-SWDB-E**

#### Representado por:

**North America:**  
Bosch Security Systems, Inc.  
130 Perinton Parkway  
Fairport, New York, 14450, USA  
Phone: +1 800 289 0096  
Fax: +1 585 223 9180  
onlinehelp@us.bosch.com  
www.boschsecurity.us

**Latin America and Caribbean:**  
Robert Bosch Ltda  
Security Systems Division  
Via Anhanguera, Km 98  
CEP 13065-900  
Campinas, Sao Paulo, Brazil  
Phone: +55 19 2103 2860  
Fax: +55 19 2103 2862  
LatAm.boschsecurity@bosch.com  
la.boschsecurity.com