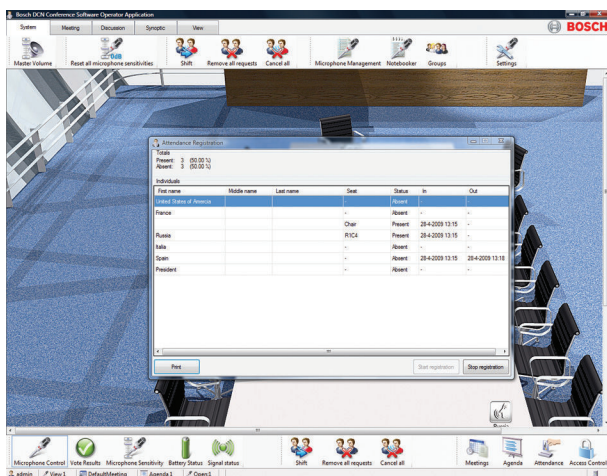


DCN-SWAT-E Licencje kontroli dostępu i obecności

www.boschsecurity.com



BOSCH
Technologia bliżej nas



- ▶ Rejestracja uczestników za pomocą kart identyfikacyjnych z lub bez kodu PIN, lub za pomocą przycisku obecności
- ▶ Kontrola dostępu za pomocą kart identyfikacyjnych z lub bez kodu PIN, lub jedynie za pomocą kodu PIN
- ▶ Wszystkie dane dostępne natychmiast dla operatora
- ▶ Funkcja drukowania do powielania danych

Moduł oprogramowania do rejestracji uczestników i kontroli dostępu służy do rejestracji obecności delegatów na spotkaniu konferencyjnym oraz do kontroli dostępu do urządzeń znajdujących się w sali konferencyjnej.

Funkcje

Funkcjonalność oprogramowania do rejestracji uczestników i kontroli dostępu można podzielić na dwie kategorie:

Rejestracja uczestników:

Możliwe jest określenie wstępnych wymagań, które uczestnicy muszą spełnić, aby wejść na spotkanie. Dla uczestników zwykle oznacza to konieczność włożenia karty identyfikacyjnej do czytnika znajdującego się przy wejściu bądź w samym pulpicie uczestnika. Rejestracja przy pulpicie uczestnika może się odbywać także przez naciśnięcie przycisku obecności.

Możliwe jest także wyświetlenie na ekranie list wszystkich „obecnych” i „nieobecnych” uczestników, a także wydrukowanie papierowych kopii.

Kontrola dostępu:

Ustalenia sprecyzowane dla rejestracji uczestników można też wykorzystać do kontroli dostępu. Oznacza to, że chociaż uczestnicy mogą wejść na spotkanie, nie mogą korzystać z żadnych funkcji pulpitu uczestnika (takich jak mikrofon czy głosowanie) bez uprzedniego spełnienia wymagań dotyczących dostępu. Dostęp jest kontrolowany za pomocą kart identyfikacyjnych z lub bez kodu PIN (możliwość zajmowania dowolnych miejsc przez uczestników). Opcjonalnie, uczestnicy rejestrując swoją obecność przy wejściu za pomocą czytnika kart identyfikacyjnych uzyskują dostęp do określonego pulpitu uczestnika (w salach o ustalonym przydziale miejsc).

Kontrola dostępu może być realizowana za pośrednictwem pulpitu uczestnika, z wykorzystaniem karty identyfikacyjnej z lub bez kodu PIN, bądź jedynie za pomocą kodu PIN (w salach o ustalonym przydziale miejsc).

Zawartość zestawu

Liczba	Składnik
1	Wiadomość e-mail z informacjami potrzebnymi do aktywacji licencji.

Parametry techniczne

DCN NG: DCN-SW-E	Zanim będzie można użyć tej licencji wymagana jest licencja DCN-SW-E
------------------	--

Informacje do zamówień

DCN-SWAT-E Licencje kontroli dostępu i obecności

Oprogramowanie konferencyjne do rejestracji uczestników i kontroli dostępu w sali konferencyjnej systemu DCN Next Generation. Do stosowania z modułami oprogramowania DCN-SW-E i DCN-SWDB-E. Numer zamówienia **DCN-SWAT-E**

Opcje oprogramowania

DCN-SW-E Licencja na progr. modułu głównego

Moduł główny oprogramowania konferencyjnego systemu DCN Next Generation to platforma, na której działają wszystkie pozostałe moduły oprogramowania konferencyjnego, elektroniczny kod autoryzacji. Numer zamówienia **DCN-SW-E**

DCN-SWDB-E Licencja bazy danych uczestników

Baza danych uczestników oprogramowania konferencyjnego systemu DCN Next Generation. Do stosowania z DCN-SW-E. Numer zamówienia **DCN-SWDB-E**

Reprezentowane przez:

Europe, Middle East, Africa:
Bosch Security Systems B.V.
P.O. Box 80002
5600 JB Eindhoven, The Netherlands
Phone: + 31 40 2577 284
emea.securitysystems@bosch.com
emea.boschsecurity.com

Germany:
Bosch Sicherheitssysteme GmbH
Robert-Bosch-Ring 5
85630 Grasbrunn
Germany
www.boschsecurity.com