

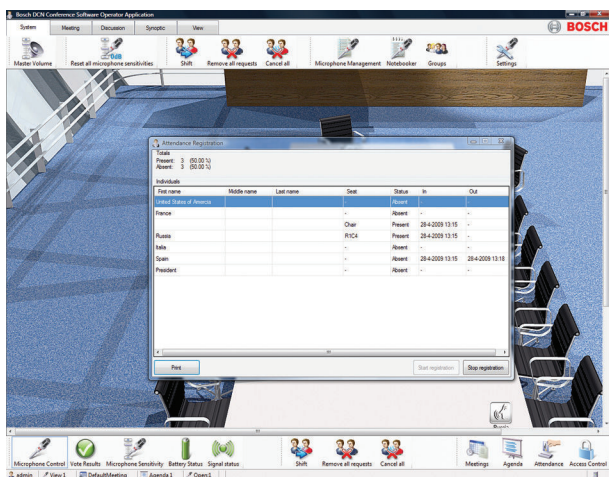
DCN-SWAT-E 出席およびアクセスライセンス

www.boschsecurity.com



BOSCH

独創を、みんなのものに



- ▶ ID カード（暗証番号との併用可）、または出席ボタンを使用した出席登録
- ▶ ID カード（暗証番号との併用可）、または暗証番号のみを使用したアクセスコントロール
- ▶ すべてのデータを瞬時にオペレータに提供
- ▶ 印刷機能によりデータを複製可能

Attendance Registration & Access Control ソフトウェアモジュールは、会議でデレゲートの出席を登録したり、会議室内の設備へのアクセスを制御する際に使用します。

機能

Attendance Registration & Access Control ソフトウェアには、主に次の 2 つの機能があります。

参加者登録：

デレゲートが会議室に入るために満たさなければならない入室要件を定義することができます。通常は、会議室の入り口や会議ユニットに設置されているカードリーダーに ID カードを挿入するといった要件を定義します。会議ユニットの [Present]（出席）ボタンを押して登録する方法もあります。

すべてのデレゲートの「出席」および「欠席」状況の一覧を画面上に表示したり、この一覧を印刷することができます。

アクセスコントロール：

出席登録用に指定した設定は、アクセスコントロールにも使用できます。会議室への入室が許可されたデレゲートでも、アクセス要件を満たさない限り会議ユニットの機能（マイク、投票など）を使用することはできません。ID カード（暗証番号との併用可）を使用してアクセスを制御できます（座席は自由です）。デレゲートが入口で ID カードリーダー

ーを使用して自分の出席を登録したら、所定の会議ユニットを使用できるようにすることもできます（座席は固定になります）。

会議ユニットのみのアクセスコントロールも、ID カード（暗証番号との併用可）、または暗証番号のみを使用して管理できます（座席は固定になります）。

付属部品

数量	梱包物
1	電子メールでライセンスの有効化情報を配信

技術仕様

DCN NG: DCN-SW-E

このライセンスを使用する前に DCN-SW-E が必要です

オーダー情報

DCN-SWAT-E 出席およびアクセスライセンス
DCN Next Generation 会議ソフトウェア参加者登録および会議室内アクセスコントロール。DCN-SW-E および DCN-SWDB-E ソフトウェアモジュールと一緒に使用。
オーダー番号 **DCN-SWAT-E**

ソフトウェアオプション

DCN-SW-E メインモジュールソフトウェアライセンス
DCN Next Generation 会議ソフトウェアメインモジュール、その他すべての会議ソフトウェアモジュールを実行するプラットフォーム、電子認証コード。
オーダー番号 **DCN-SW-E**

DCN-SWDB-E デレゲートデータベースライセンス
DCN Next Generation 会議ソフトウェアデレゲートデータベース。DCN-SW-E と一緒に使用。
オーダー番号 **DCN-SWDB-E**

提供:

Asia-Pacific:
Robert Bosch (SEA) Pte Ltd,
Security Systems
11 Bishan Street 21
Singapore 573943
Phone: +65 6571 2808
Fax: +65 6571 2699
apr.securitysystems@bosch.com
www.boschsecurity.asia