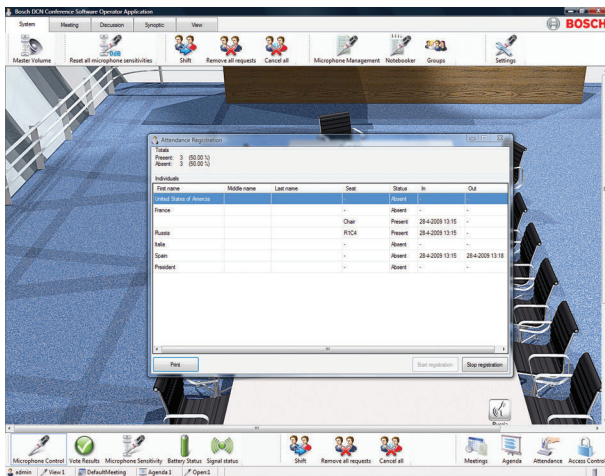


DCN-SWAT-E, rekisteröinti- ja käytönvalvontalisenssi

www.boschsecurity.com



BOSCH
Invented for life



- ▶ Osallistujien rekisteröinti henkilökortilla ja PIN-koodilla tai ilman PIN-koodia, tai Läsä-painikkeella
- ▶ Käytönvalvonta henkilökortilla ja PIN-koodilla tai ilman PIN-koodia, tai pelkällä PIN-koodilla
- ▶ Kaikki tiedot välittömästi käyttäjän saatavilla
- ▶ Tulostustoiminto tietojen tulostukseen

Rekisteröinti- ja käytönvalvontaohjelmistomodulia käytetään osallistujien rekisteröinnissä konferenssiin ja kokoushuoneen konferenssitoimintojen käytönvalvontaan.

Toiminnot

Rekisteröinti- ja käytönvalvontaohjelmiston toiminnot jaetaan kahteen luokkaan:

Osanottajien rekisteröinti:

Osallistujille voidaan määrittää pääsyaatimukset, jotka heidän on täytettävä kokoukseen osallistumista varten. Tämä tarkoittaa yleensä sitä, että osallistujien on asetettava henkilökortti lukijaan joko kokouksen sisäänkäynnin luona tai konferenssiyksikössä. Rekisteröinti voidaan suorittaa konferenssiyksiköllä myös painamalla Läsä-painiketta. Kaikista läsnä ja poissa olevista osallistujista saa näyttöön luettelon, jonka voi tulostaa.

Kulunvalvonta:

Osanottajien rekisteröinnille määritettyjä asetuksia voi käyttää kulunvalvonnassa. Tämä tarkoittaa sitä, että vaikka osallistujat voivat saapua kokoukseen, he eivät voi käyttää mitään konferenssilaitteista (kuten

mikrofonia ja äänestystoimintoa), jos heillä ei ole käyttöoikeuksia. Käyttöä valvotaan henkilökorteilla, joita käytetään PIN-koodien kanssa tai ilman niitä (vapaa istumajärjestys). On olemassa vaihtoehto, jossa osallistujat rekisteröityvät sisäänkäynnin luona käyttämällä henkilökortin lukijaa, jolloin he saavat käyttöönsä tietyn konferenssilaitteen (määrätty istumajärjestys). Käyttöä voidaan valvoa konferenssilaitteella vain henkilökortilla PIN-koodin kanssa tai ilman sitä, tai pelkällä PIN-koodilla (määrätty istumajärjestys).

Mukana toimitettavat osat

Määrä	Osa
1	Sähköpostiviesti, joka sisältää lisenssin aktivointitiedot

Tekniset tiedot

DCN NG: DCN-SW-E

DCN-SW-E on pakollinen, ennen kuin tätä lisenssiä voi käyttää

Tilaustiedot

DCN-SWAT-E, rekisteröinti- ja käytönvalvontalisenssi

DCN Next Generation -konferenssiohjelmisto osanottajien rekisteröintiin ja kulunvalvontaan konferenssitiloissa. Käytetään yhdessä DCN-SW-E- ja DCN-SWDB-E-ohjelmistomoduulien kanssa.

Tilausnumero **DCN-SWAT-E**

Ohjelmistovaihtoehdot

DCN-SW-E, päämoduulin ohjelmistolisenssi

DCN Next Generation -konferenssiohjelmiston päämoduuli, ympäristö kaikkien muiden konferenssiohjelmiston moduulien suorittamista varten, sähköinen valtuutustunnus.

Tilausnumero **DCN-SW-E**

DCN-SWDB-E, osallistujatietokannan lisenssi

DCN Next Generation -konferenssiohjelmiston osallistujatietokanta. Käytetään yhdessä DCN-SW-E:n kanssa.

Tilausnumero **DCN-SWDB-E**

Edustaja:

Europe, Middle East, Africa:
Bosch Security Systems B.V.
P.O. Box 80002
5600 JB Eindhoven, The Netherlands
Phone: + 31 40 2577 284
emea.securitysystems@bosch.com
emea.boschsecurity.com

Germany:
Bosch Sicherheitssysteme GmbH
Robert-Bosch-Ring 5
85630 Grasbrunn
Germany
www.boschsecurity.com