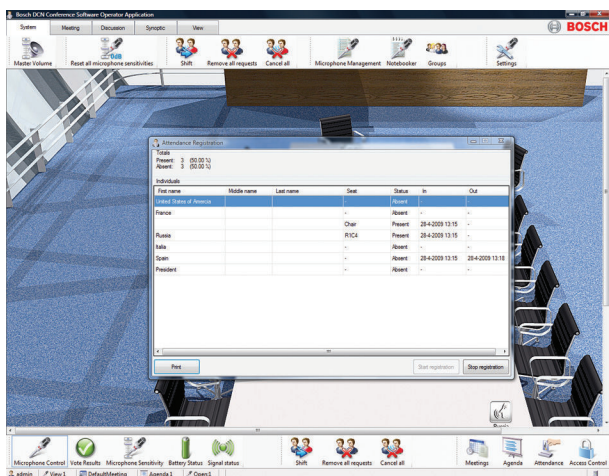


DCN-SWAT-E Licencia de registro de asistencia

www.boschsecurity.com



- ▶ Registro de asistencia con tarjeta ID con o sin código PIN, o botón para confirmar presencia.
- ▶ Control de acceso con tarjeta ID con o sin código PIN o sólo con código PIN
- ▶ Todos los datos disponibles para el operador instantáneamente
- ▶ Función de impresión para reproducir los datos

El módulo de software de control de registro de asistencia y acceso se utiliza para registrar la asistencia de los delegados a una reunión y para controlar el acceso a las instalaciones o las salas de la conferencia.

Funciones

Las funciones del software de registro de asistencia y control de acceso se pueden agrupar en dos categorías:

Registro de asistencia:

Es posible especificar los requisitos de entrada que los delegados deben cumplir antes de poder acceder a la reunión. Normalmente, esto implica que los delegados deben introducir una tarjeta ID en un lector de tarjetas a la entrada de la reunión o en la unidad de conferencia. También se puede realizar el registro en una unidad de conferencia pulsando el botón para confirmar presencia.

Se pueden ver en la pantalla las listas de delegados presentes y ausentes, así como imprimirlas.

Control de acceso:

La configuración establecida para el registro de asistencia se puede utilizar para controlar el acceso. Esto significa que aunque los delegados puedan entrar a la reunión, no puede usar ninguno de los medios de la unidad de conferencia (como los micrófonos o los medios de votación) si no cumplen con los requisitos de acceso. El acceso se controla mediante tarjetas ID con o sin código PIN (asiento libre). Existe una opción con la que los delegados registran su asistencia al entrar mediante un lector de tarjetas ID y tienen disponible una unidad de conferencia específica (asiento fijo).

El control de acceso se realiza en la unidad de conferencia solamente con tarjetas ID con o sin código PIN o sólo con código PIN (asiento fijo).

Piezas incluidas

Cantidad	Componente
1	Correo electrónico con información de activación de licencias

Especificaciones técnicas

DCN NG: DCN-SW-E

Es necesario disponer de DCN-SW-E para poder utilizar esta licencia

Información para pedidos

DCN-SWAT-E Licencia de registro de asistencia

Control de acceso a la sala de conferencias y registro de asistencia del software para conferencias DCN Next Generation. Para utilizarse con los módulos de software DCN-SW-E y DCN-SWDB_E.
Número de pedido **DCN-SWAT-E**

Opciones de software

DCN-SW-E Licencia de software módulo principal

Módulo principal del software para conferencias DCN Next Generation, una plataforma para ejecutar el resto de módulos de software para conferencias, código de autorización electrónica.

Número de pedido **DCN-SW-E**

DCN-SWDB-E Licencia de base de datos de delegados

Base de datos de delegados del software para conferencias DCN Next Generation. Para utilizarse con DCN-SW-E.

Número de pedido **DCN-SWDB-E**

Representado por:

Europe, Middle East, Africa:
Bosch Security Systems B.V.
P.O. Box 80002
5600 JB Eindhoven, The Netherlands
Phone: + 31 40 2577 284
emea.securitysystems@bosch.com
emea.boschsecurity.com

Germany:
Bosch Sicherheitssysteme GmbH
Robert-Bosch-Ring 5
85630 Grasbrunn
Germany
www.boschsecurity.com