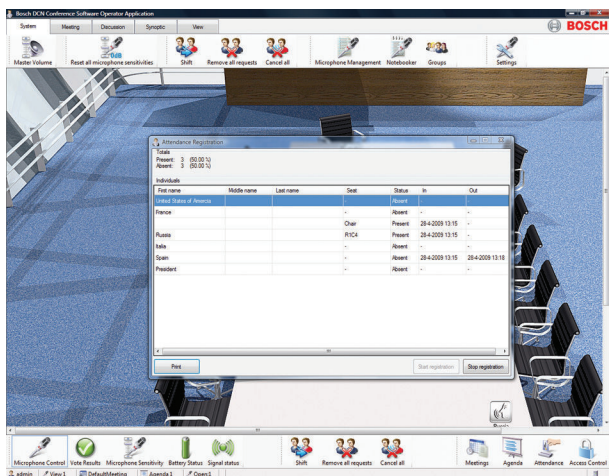


DCN-SWAT-E Lizenz Teilnehmerregistr./-berechtigung

www.boschsecurity.com



- ▶ Teilnehmerregistrierung mit Chipkarte mit oder ohne PIN-Code oder Anwesenheitstaste
- ▶ Zugangskontrolle mit Chipkarte mit oder ohne PIN-Code oder nur mit PIN-Code
- ▶ Alle Daten sofort für Bediener verfügbar
- ▶ Druckfunktion für die Ausgabe von Daten

Das Softwaremodul für die Teilnehmerregistrierung und Zugangskontrolle dient zur Registrierung der Anwesenheit von Delegierten in einer Konferenz und zur Kontrolle des Zugangs zu den Konferenzeinrichtungen im Konferenzraum.

Funktionen

Die Funktionen der Software Teilnehmerregistrierung und Zugangskontrolle lassen sich in zwei Kategorien gliedern:

Teilnehmerregistrierung:

Für die Delegierten können bestimmte Voraussetzungen für den Zugang zur Konferenz vorgegeben werden. In der Regel bedeutet dies, dass sich die Delegierten entweder am Eingang zum Konferenzraum oder an ihrer Konferenzeinheit durch Einführen einer Chipkarte in einen Kartenleser ausweisen müssen. Wahlweise ist auch eine Registrierung über die Anwesenheitstaste an der Konferenzeinheit möglich. Der Bediener kann Listen mit allen anwesenden bzw. abwesenden Delegierten auf dem Bildschirm anzeigen und ausdrucken.

Zugangskontrolle:

Die für die Teilnehmerregistrierung angegebenen Einstellungen können auch für die Zugangskontrolle verwendet werden. Das heißt, dass die Delegierten zwar den Konferenzraum betreten können, jedoch keine der Funktionen (z. B. Mikrofon und Abstimmung) der Konferenzeinheit nutzen können, wenn die Zugangsanforderungen nicht erfüllt sind. Der Zugang wird über Chipkarten mit oder ohne PIN-Code (freie Platzwahl) gesteuert. Es besteht die Möglichkeit, dass jeder Delegierte seine Anwesenheit am Eingang mit Hilfe einer Chipkarte registriert und ihm dann eine bestimmte Konferenzeinheit zugewiesen wird (feste Platzzuordnung). Die Zugangskontrolle kann an der Konferenzeinheit nur mit Chipkarte mit oder ohne PIN-Code oder nur mit PIN-Code erfolgen (feste Platzzuordnung).

Im Lieferumfang enthaltene Teile

Anzahl	Bauteil
1	E-Mail mit Lizenzaktivierungsdaten

Technische Daten

DCN NG: DCN-SW-E

DCN-SW-E ist erforderlich, bevor Sie diese Lizenz verwenden können

Bestellinformationen

DCN-SWAT-E Lizenz Teilnehmerregistr./-berechtigung

DCN Next Generation Conference Software Attendance Registration and Access Control (Konferenzsoftware für Teilnahmeregistrierung und Zugangskontrolle im Konferenzraum). Zur Verwendung mit den Softwaremodulen DCN-SW-E und DCN-SWDB-E.

Bestellnummer **DCN-SWAT-E**

Software-Optionen

DCN-SW-E Lizenz Conference Suite Hauptmodul

DCN Next Generation Conference Software Hauptmodul, eine Plattform für alle anderen Konferenzsoftware-Module, elektronischer Berechtigungscode.

Bestellnummer **DCN-SW-E**

DCN-SWDB-E Lizenz Delegiertendatenbank

DCN Next Generation Conference Software Delegate Database (Konferenzsoftware für Delegiertendatenbank). Zur Verwendung mit DCN-SW-E.

Bestellnummer **DCN-SWDB-E**

Vertreten von:

Europe, Middle East, Africa:
Bosch Security Systems B.V.
P.O. Box 80002
5600 JB Eindhoven, The Netherlands
Phone: + 31 40 2577 284
emea.securitysystems@bosch.com
emea.boschsecurity.com

Germany:
Bosch Sicherheitssysteme GmbH
Robert-Bosch-Ring 5
85630 Grasbrunn
Germany
www.boschsecurity.com