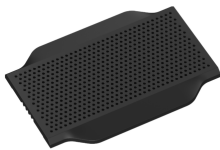


# DCNM-FLSP Panel loa ngoài lắp chìm

## DICENTIS

- ▶ Thiết kế kiểu cách và hiện đại
- ▶ Chất lượng âm thanh tuyệt vời



Panel loa ngoài lắp chìm này có mục đích sử dụng kết hợp với thiết bị cơ sở lắp chìm (DCNM-FBD). Panel có loa phía sau lưới. Loa có chất lượng âm thanh tuyệt vời. Thậm chí, loa có thể hoạt động khi micrô đang mở để đảm bảo trải nghiệm âm thanh tốt nhất có thể dành cho đại biểu.

### Chức năng

#### Nối liên thông

- Dây cáp 2 m (78,7 in), ở cuối là khối đầu nối 2 cực.

### Bao gồm bộ phận

Số lượng	Thành phần
1	Panel loa ngoài DCNM-FLSP lắp chìm

### Thông số kỹ thuật

#### Điện

Phản hồi tần số (Hz) (-3 dB ở mức danh nghĩa)	125 Hz – 15000 Hz
Tổng méo sóng hài + nhiễu (%)	0.10%
Mức đầu ra âm thanh danh định (dB SPL) (tại 0,5 m)	72 dB SPL
Mức đầu ra âm thanh tối đa (dB SPL)	87 dB SPL
Trở kháng danh nghĩa (Ω)	8 Ω / 2 W

#### Cơ

Kiểu lắp	Lắp vừa khít vào bảng kim loại có độ dày 2 mm, hoặc kết hợp với bộ ghép nối DCN-FCOUP lắp chìm và nắp lắp chìm DCNM-FEC trong môi trường bất kỳ
Kích thước (C x D x R) (mm)	74 mm x 100 mm x 31 mm
Kích thước (C x D x R) (in)	3 in. x 4 in. x 1.20 in.
Trọng lượng (g)	175 g
Trọng lượng (lb)	0.40 lb
Mã màu	RAL 9017 đen giao thông

#### Đặc tính môi trường

Theo chuẩn IEC 60721: bảo quản (1K3), vận chuyển (2K2) và vận hành (3K4).

Nhiệt độ vận chuyển (°C)	-30 °C – 70 °C
Nhiệt độ vận chuyển (°F)	-22 °F – 158 °F
Nhiệt độ bảo quản (°C)	-5 °C – 45 °C
Nhiệt độ bảo quản (°F)	23 °F – 113 °F
Độ ẩm tương đối khi vận hành, không ngưng tụ (%)	5% – 90%

## Thông tin đặt hàng

### **DCNM-FLSP Panel loa ngoài lắp chìm**

Panel loa ngoài gắn phẳng.

Mã đơn hàng **DCNM-FLSP | F.01U.383.840**

---

#### **Bên đại diện:**

**Asia-Pacific:**  
Robert Bosch (SEA) Pte Ltd,  
Security Systems  
11 Bishan Street 21  
Singapore 573943  
Phone: +65 6571 2808  
Fax: +65 6571 2699  
[www.boschsecurity.com/xc/en/  
contact/](http://www.boschsecurity.com/xc/en/contact/)  
[www.boschsecurity.com](http://www.boschsecurity.com)