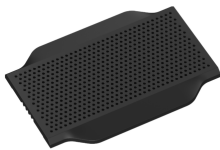


# DCNM-FLSP 매립형 라우드스피커 패널 DICENTIS

- ▶ 세련되고 현대적인 디자인
- ▶ 뛰어난 음질



매립형 라우드스피커 패널은 매립형 베이스 장치(DCNM-FBD)와 함께 사용하도록 제작된 것입니다. 라우드스피커는 그릴 뒷면에 배치되어 있습니다. 라우드스피커는 뛰어난 음질을 자랑합니다. 마이크가 열려 있을 때도 라우드스피커를 활성화할 수 있어 참석자들에게 최고의 오디오 환경을 선사합니다.

## 기능

### 상호 연결

- 금형처리된 2극 터미널 블록으로 종단처리된 2m(78.7in) 길이의 케이블이 있습니다.

## 포함된 부품

수량	구성품
1	DCNM-FLSP 매립형 라우드스피커 패널

## 기술 사양

### 전기적 특성

주파수 응답(Hz) (표준 레벨 기준 -3dB)	125 Hz - 15000 Hz
총 고조파 왜곡 + 소음(%)	0.10%
공칭 음향 출력 레벨 (dB SPL) (0.5m 기준)	72 dB SPL
최대 음향 출력 레벨 (dB SPL)	87 dB SPL
공칭 임피던스(Ω)	8 Ω/2W

### 기계적 특성

마운팅 방식	2mm 두께의 금속 패널에 눌러서 고정하거나, DCN-FCOUP 매립형 커플링 및 DCNM-FEC 매립형 종단캡과 결합하여 자유롭게 설치
크기 (높이 x 너비 x 깊이) (밀리미터)	74 mm x 100 mm x 31 mm
크기 (높이 x 너비 x 깊이)(인치)	3 in. x 4 in. x 1.20 in.
무게 (g)	175 g
무게 (lb)	0.40 lb
색상 코드	RAL 9017 트래픽 블랙

### 환경적 특성

IEC 60721: 보관(1K3), 운반(2K2) 및 작동(3K4) 준수.

운반 온도(°C)	-30°C - 70°C
운반 온도(°F)	-22°F - 158°F
보관 온도 (°C)	-5°C - 45°C
보관 온도 (°F)	23°F - 113°F
작동 상대 습도, 비응축 (%)	5% - 90%

## 주문 정보

### DCNM-FLSP 매립형 라우드스피커 패널

매립형 스피커 패널입니다.

주문 번호 **DCNM-FLSP | F.01U.383.840**

---

#### 발행:

**Asia-Pacific:**  
Robert Bosch (SEA) Pte Ltd,  
Security Systems  
11 Bishan Street 21  
Singapore 573943  
Phone: +65 6571 2808  
Fax: +65 6571 2699  
[www.boschsecurity.com/xc/en/  
contact/](http://www.boschsecurity.com/xc/en/contact/)  
[www.boschsecurity.com](http://www.boschsecurity.com)