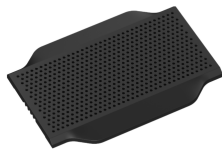


DCNM-FLSP Einbau-Lautsprecherpanel

DICENTIS



Das Einbau-Lautsprecherpanel ist für die Verwendung in Verbindung mit der Einbaubasiseinheit (DCNM-FBD) gedacht. Es besteht aus einem Lautsprecher mit einem Frontgrill. Der Lautsprecher erzeugt eine ausgezeichnete Audioqualität. Der Lautsprecher kann sogar aktiv sein, wenn das Mikrofon offen ist, um den Delegierten die bestmögliche Audioqualität zu bieten.

Funktionen

Verbindungen

- 2 m Kabel mit 2-poliger Anschlussblock.

Im Lieferumfang enthaltene Teile

Anzahl	Komponente
1	DCNM-FLSP Einbau-Lautsprecherpanel

Technische Daten

Elektrisch

Frequenzbereich (-3 dB) (-3 dB bei Nennpegel)	125 Hz – 15000 Hz
Gesamtklirrfaktor + Rauschen (%)	0.10%
Nennausgangspegel (dB SPL) (bei 0,5 m)	72 dB SPL
Max. Ausgangspegel (dB SPL)	87 dB SPL
Nennimpedanz (Ω)	8 Ω / 2 W

- ▶ Ansprechendes und modernes Design
- ▶ Exzellente Audioqualität

Mechanisch

Montageart	In eine 2 mm starken Metallblende einstecken oder in Verbindung mit der DCN-FCOUP Einbaukupplung und DCNM-FEC Einbauabschlusskappe in beliebiger Umgebung montieren
Abmessungen (H x B x T) (mm)	74 mm x 100 mm x 31 mm
Abmessungen (H x B x T) (Zoll)	3 in. x 4 in. x 1.20 in.
Gewicht (g)	175 g
Gewicht (lb)	0.40 lb
Farbcode	RAL 9017 Verkehrsschwarz

Umgebungsbedingungen

Gemäß IEC 60721: Lagerung (1K3), Transport (2K2) und Betrieb (3K4).

Transporttemperatur (°C)	-30 °C – 70 °C
Transporttemperatur (°F)	-22 °F – 158 °F
Lagertemperatur (°C)	-5 °C – 45 °C
Lagertemperatur (°F)	23 °F – 113 °F
Relative Feuchtigkeit bei Betrieb, nicht kondensierend (%)	5% – 90%

Bestellinformationen

DCNM-FLSP Einbau-Lautsprecherpanel

Einbau-Lautsprecherpanel.

Bestellnummer **DCNM-FLSP | F.01U.383.840**

Vertreten von:

Europe, Middle East, Africa:

Bosch Security Systems B.V.
P.O. Box 80002
5600 JB Eindhoven, The Netherlands
Phone: + 31 40 2577 284
www.boschsecurity.com/xc/en/contact/
www.boschsecurity.com

Germany:

Bosch Sicherheitssysteme GmbH
Robert-Bosch-Ring 5
85630 Grasbrunn
Tel.: +49 (0)89 6290 0
Fax: +49 (0)89 6290 1020
de.securitysystems@bosch.com
www.boschsecurity.com