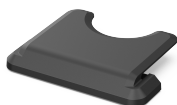


DCNM-FICH 嵌入式ID卡架

DICENTIS



ID卡架可确保ID卡正确放置在DCNM-FIDP旁，以便连续可靠地识别。在DICENTIS软件中正确设置后，只要ID卡放置在卡架中，与会人员就会保持登录状态。将卡取下后，与会人员将会注销。

DICENTIS系统默认的认识方法为刷卡登录和注销。但是，有一种软件模式需要保持将卡放置在读卡器的识别范围内才能保持登录状态。DCNM-FICH可确保ID卡位于识别范围内。

ID卡架必须安装在DCNM-FIDP的左侧或右侧，位于面板的末端。DCNM-FICH会取代该侧的DCNM-FEC。

- ▶ 保持NFC卡处于NFC读卡器的识别范围内
- ▶ 可从三个方向轻松插入和取出卡
- ▶ 支持取出ID卡自动注销

订购信息

DCNM-FICH 嵌入式ID卡架

ID卡架可用于自动登录与注销：当卡插入卡架中时，与会人员自动登录；将卡取出后，则自动注销。

订单号 **DCNM-FICH | F.01U.402.928**

随附部件

Quantity	Component
25	DCNM-FICH Flush ID card holder

技术指标

尺寸(高x宽x深) (毫米)	23 mm x 40 mm x 56 mm
尺寸(高x宽x深) (英寸)	0.91 in x 1.57 in x 2.20 in
重量(克)	7 g
重量(磅)	0.02 lb
RAL 颜色	RAL 9017 交通黑

供应商:

中国:
 博世 (上海) 安保系统有限公司
 上海市长宁区虹桥临空经济园区
 福泉北路333号203幢8楼
 邮编: 200335
 电话: +86 21 2218 1111
 传真: +86 21 2218 2099
www.boschsecurity.com.cn
 服务邮箱: security@cn.bosch.com