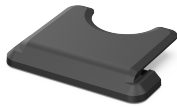


DCNM-FICH Bộ đỡ thẻ ID lắp chìm DICENTIS



- ▶ Giữ thẻ NFC trong phạm vi của đầu đọc thẻ NFC
- ▶ Dễ dàng lắp và rút thẻ ra từ ba hướng
- ▶ Hỗ trợ tự động đăng xuất khi tháo thẻ ID ra

Bộ đỡ thẻ ID đảm bảo rằng thẻ ID được đặt đúng vị trí bên cạnh DCM-FIDP để nhận dạng liên tục và đáng tin cậy. Khi cài đặt chính xác trong phần mềm DICENTIS, người tham gia sẽ duy trì trạng thái đăng nhập, miễn là thẻ vẫn nằm trong bộ đỡ thẻ ID. Khi tháo thẻ ra, người tham gia sẽ bị đăng xuất.

Phương thức nhận dạng mặc định dành cho hệ thống DICENTIS là quét thẻ để đăng nhập và đăng xuất. Tuy nhiên, có một chế độ phần mềm mà trong đó, thẻ cần nằm trong phạm vi của đầu đọc thẻ để duy trì trạng thái đăng nhập. DCM-FICH đảm bảo rằng thẻ ID vẫn nằm trong phạm vi.

Phải gắn bộ đỡ thẻ ID ở bên trái hoặc bên phải của DCM-FIDP, ở cuối các bảng. DCM-FICH sẽ thay thế DCM-FEC ở phía đó.

Trọng lượng (g)	7 g
Trọng lượng (lb)	0.02 lb
Mã màu	RAL 9017 đen giao thông

Thông tin đặt hàng

DCNM-FICH Bộ đỡ thẻ ID lắp chìm

Bộ đỡ thẻ ID dành cho người tham gia, giúp tự động đăng nhập khi cắm thẻ vào và đăng xuất khi tháo ra.

Mã đơn hàng **DCNM-FICH | F.01U.402.928**

Bao gồm bộ phận

Quantity	Component
25	DCNM-FICH Flush ID card holder

Thông số kỹ thuật

Kích thước (C x D x R) (mm)	23 mm x 40 mm x 56 mm
Kích thước (C x D x R) (in)	0.91 in x 1.57 in x 2.20 in

Bên đại diện:

Asia-Pacific:
Robert Bosch (SEA) Pte Ltd,
Security Systems
11 Bishan Street 21
Singapore 573943
Phone: +65 6571 2808
Fax: +65 6571 2699
www.boschsecurity.com/xc/en/contact/
www.boschsecurity.com