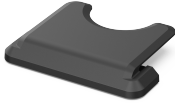


## DCNM-FICH Gömme Kimlik Kartı Kabı DICENTIS



Kimlik kartı sahibi, sürekli ve güvenilir tanımlama için kimlik kartının DCNM-FIDP'nin yanına doğru şekilde yerleştirildiğinden emin olur. DICENTIS yazılımındaki ayarlar doğruysa kart kimlik kartı kaptaki sürece katılımcının oturumu açık kalır. Kart çıkarıldığında, katılımcının oturumu kapatılır.

DICENTIS sisteminin varsayılan kimlik doğrulama yöntemi, oturum açmak ve oturumu kapatmak için kartı okutmaktır. Ancak, oturumun açık kalması için kartın kart okuyucuların menzili içinde kalması gereken bir yazılım modu vardır. DCNM-FICH kimlik kartının menzil içinde kalmasını sağlar.

Kimlik kartı kabı, panellerin sonunda DCNM-FIDP'nin soluna veya sağına monte edilmelidir. DCNM-FICH, o taraftaki DCNM-FEC'in yerini alır.

- ▶ NFC kartını NFC kart okuyucunun menziline tutar
- ▶ Kartın üç yönden kolayca takılması ve çıkarılması
- ▶ Kimlik kartı çıkarıldığında otomatik oturumu kapatma özelliğini destekler

Ağırlık (g)	7 g
Ağırlık (lb)	0.02 lb
Renk kodu	RAL 9017 Trafik siyahı

### Sipariş bilgileri

#### DCNM-FICH Gömme Kimlik Kartı Kabı

Kart takıldığında otomatik olarak oturum açan, çıkarıldığında ise oturumu kapatan katılımcı kimlik kartı kabı.

Sipariş numarası **DCNM-FICH | F.01U.402.928**

### Birlikte verilen parçalar

Quantity	Component
25	DCNM-FICH Flush ID card holder

### Teknik özellikler

Boyutlar (Y x G x D) (mm)	23 mm x 40 mm x 56 mm
Boyutlar (Y x G x D) (inç)	0.91 in x 1.57 in x 2.20 in

#### Temsilci:

**Europe, Middle East, Africa:**  
Bosch Security Systems B.V.  
P.O. Box 80002  
5600 JB Eindhoven, The Netherlands  
Phone: + 31 40 2577 284  
[www.boschsecurity.com/xc/en/contact/](http://www.boschsecurity.com/xc/en/contact/)  
[www.boschsecurity.com](http://www.boschsecurity.com)

**Germany:**  
Bosch Sicherheitssysteme GmbH  
Robert-Bosch-Ring 5  
85630 Grasbrunn  
Tel.: +49 (0)89 6290 0  
Fax: +49 (0)89 6290 1020  
[de.securitysystems@bosch.com](mailto:de.securitysystems@bosch.com)  
[www.boschsecurity.com](http://www.boschsecurity.com)