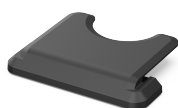


# DCNM-FICH Porta-cartões de identificação embutido

## DICENTIS



O porta-cartões de ID garante que o cartão de identificação está posicionado corretamente ao lado do DCNM-FIDP para uma identificação contínua e confiável. Quando as configurações estão corretas no software DICENTIS, o participante permanecerá conectado enquanto o cartão estiver no porta-cartões de ID. Quando o cartão for removido, o participante será desconectado.

O método de identificação padrão do sistema DICENTIS é passar o cartão para fazer login e logout. No entanto, há um modo de software no qual o cartão precisa ficar ao alcance dos leitores de cartões para permanecer conectado. O DCNM-FICH garante que o cartão de identificação permaneça ao alcance. O porta-cartões de ID deve ser montado à esquerda ou à direita do DCNM-FIDP, no final dos painéis. O DCNM-FICH substitui o DCNM-FEC desse lado.

### Peças incluídas

Quantity	Component
25	DCNM-FICH Flush ID card holder

### Especificações técnicas

Dimensões (A x L x P) (mm)	23 mm x 40 mm x 56 mm
----------------------------	-----------------------

#### Representado por:

**North America:**  
Bosch Security Systems, LLC  
130 Perinton Parkway  
Fairport, New York, 14450, USA  
Phone: +1 800 289 0096  
Fax: +1 585 223 9180  
onlinehelp@us.bosch.com  
www.boschsecurity.com

**Latin America and Caribbean:**  
Robert Bosch Ltda  
Security Systems Division  
Via Anhanguera, Km 98  
CEP 13065-900  
Campinas, Sao Paulo, Brazil  
Phone: +55 19 2103 2860  
Fax: +55 19 2103 2862  
LatAm.boschsecurity@bosch.com  
www.boschsecurity.com

- ▶ Mantém o cartão NFC ao alcance do leitor de cartões NFC
- ▶ Fácil inserção e remoção do cartão em três direções
- ▶ É compatível com o logout automático na remoção do cartão de ID

Dimensões (A x L x P) (pol)	0.91 in x 1.57 in x 2.20 in
Peso (g)	7 g
Peso (lb)	0.02 lb
Código de cor	RAL 9017 Preto tráfego

### Informações sobre pedidos

**DCNM-FICH Porta-cartões de identificação embutido**  
Porta-cartões de ID para o participante fazer login automaticamente quando o cartão é depositado e fazer logout quando é removido.  
Número do pedido **DCNM-FICH | F.01U.402.928**