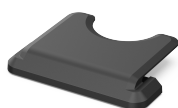


DCNM-FICH Uchwyt do kart ident. mont. płaski

DICENTIS



Uchwyt karty identyfikacyjnej zapewnia prawidłowe umiejscowienie karty identyfikacyjnej obok czytnika DCNM-FIDP, co zapewnia niezawodną identyfikację za każdym razem. Jeśli ustawienia w oprogramowaniu DICENTIS są prawidłowe, uczestnik pozostaje zalogowany tak długo, jak długo karta pozostaje w uchwycie karty identyfikacyjnej. Wyjęcie karty powoduje wylogowanie uczestnika.

Domyślna metoda identyfikacji w systemie DICENTIS polega na przesunięciu karty w czytniku w celu zalogowania się lub wylogowania. Dostępny jest jednak także tryb oprogramowania, który wymaga stałego pozostawania karty identyfikacyjnej w zasięgu czytnika, by użytkownik był zalogowany. Uchwyt DCNM-FICH pozwala to zapewnić.

Uchwyt karty identyfikacyjnej należy zamontować na końcu panelu po lewej lub prawej stronie czytnika DCNM-FIDP. Uchwyt DCNM-FICH montuje się zamiast urządzenia DCNM-FEC.

Zawartość zestawu

Quantity	Component
25	DCNM-FICH Flush ID card holder

- ▶ Utrzymuje kartę NFC w zasięgu czytnika kart NFC
- ▶ Łatwe wkładanie i wyjmowanie karty z trzech stron
- ▶ Automatycznie wylogowuje użytkownika z chwilą wyjęcia karty

Parametry techniczne

Wymiary (W x S x G) (mm)	23 mm x 40 mm x 56 mm
Wymiary (W x S x G) (cal)	0.91 in x 1.57 in x 2.20 in
Masa (g)	7 g
Masa (lb)	0.02 lb
Kolorystyka	RAL 9017 Czarny drogowy

Informacje do zamówień

DCNM-FICH Uchwyt do kart ident. mont. płaski

Uchwyt karty identyfikacyjnej uczestnika, który automatycznie loguje po włożeniu karty i wylogowuje po jej wyjęciu.

Numer zamówienia **DCNM-FICH | F.01U.402.928**

Reprezentowane przez:

Europe, Middle East, Africa:
Bosch Security Systems B.V.
P.O. Box 80002
5600 JB Eindhoven, The Netherlands
Phone: + 31 40 2577 284
www.boschsecurity.com/xc/en/contact/
www.boschsecurity.com

Germany:
Bosch Sicherheitssysteme GmbH
Robert-Bosch-Ring 5
85630 Grasbrunn
Tel.: +49 (0)89 6290 0
Fax: +49 (0)89 6290 1020
de.securitysystems@bosch.com
www.boschsecurity.com