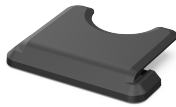


DCNM-FICH Flush ID 카드 홀더 DICENTIS



- ▶ NFC 카드 판독기 범위 내에서 NFC 카드의 장착을 유지합니다.
- ▶ 세 방향에서 카드를 쉽게 삽입하고 제거할 수 있습니다.
- ▶ ID 카드 분리 시 자동 로그아웃 지원

ID 카드 홀더는 ID 카드를 DCNM-FIDP 옆에 올바르게 배치하여 지속적이고 안정적인 식별이 가능하도록 합니다. DICENTIS 소프트웨어에서 설정이 올바르게 구성되어 있으면 참석자는 카드가 ID 카드 홀더에 있는 한 로그인 상태를 유지합니다. 카드가 제거되면 참석자는 로그아웃됩니다. DICENTIS 시스템의 기본 식별 방법은 로그인 및 로그아웃을 위해 카드를 사용하는 것입니다. 그러나 로그인 상태를 유지하려면 카드가 카드 판독기 범위 내에 있어야 하는 소프트웨어 모드가 있습니다. DCNM-FICH는 ID 카드가 범위 내에 있는지 확인합니다. ID 카드 홀더는 패널 끝에서 DCNM-FIDP의 왼쪽 또는 오른쪽에 장착해야 합니다. DCNM-FICH는 해당 위치의 DCNM-FEC를 대체합니다.

무게 (lb)	0.02 lb
색상 코드	RAL 9017 트래픽 블랙

주문 정보

DCNM-FICH Flush ID 카드 홀더
 카드를 넣으면 자동으로 로그인하고 분리 시 자동으로 로그아웃하는 참석자용 ID 카드 홀더가 들어 있습니다.
 주문 번호 **DCNM-FICH | F.01U.402.928**

포함된 부품

Quantity	Component
25	DCNM-FICH Flush ID card holder

기술 사양

치수 (높이 x 너비 x 깊이) (밀리미터)	23 mm x 40 mm x 56 mm
치수 (높이 x 너비 x 깊이)(인치)	0.91 in x 1.57 in x 2.20 in
무게 (g)	7 g

발행:
Asia-Pacific:
 Robert Bosch (SEA) Pte Ltd,
 Security Systems
 11 Bishan Street 21
 Singapore 573943
 Phone: +65 6571 2808
 Fax: +65 6571 2699
www.boschsecurity.com/xc/en/contact/
www.boschsecurity.com