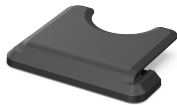


## DCNM-FICH フラッシュIDカードホルダー DICENTIS



このIDカードホルダーは、IDカードがDCNM-FIDPに近接して正しくセットされたことを確認し、信頼性の高い識別動作を連続的に行います。DICENTISソフトウェアが適切に設定されていれば、カードがIDカードホルダーにセットされている間は参加者のログイン状態が維持されます。カードが取り外されると参加者はログアウトします。DICENTISシステムのデフォルトの識別方法は、カードのスイープ操作によるログインおよびログアウトですが、カードがカードリーダーの範囲内に置かれている間のみログイン状態を維持するソフトウェアモードもあります。DCNM-FICHは、IDカードが範囲内に置かれ続けていることを確認します。IDカードホルダーは、DCNM-FIDPの左側または右側のパネル端に設置する必要があります。DCNM-FICHは、その位置のDCNM-FECを置き換える形で設置されます。

### 付属部品

Quantity	Component
25	DCNM-FICH Flush ID card holder

### 技術仕様

寸法 (高さ x 幅 x 奥行) (mm)	23 mm x 40 mm x 56 mm
寸法 (高さ x 幅 x 奥行) (in)	0.91 in x 1.57 in x 2.20 in

### 提供:

**Asia-Pacific:**  
Robert Bosch (SEA) Pte Ltd,  
Security Systems  
11 Bishan Street 21  
Singapore 573943  
Phone: +65 6571 2808  
Fax: +65 6571 2699  
[www.boschsecurity.com/xc/en/contact/](http://www.boschsecurity.com/xc/en/contact/)  
[www.boschsecurity.com](http://www.boschsecurity.com)

- ▶ NFCカードリーダーの範囲内にNFCカードを保持
- ▶ 3方向から簡単にカードの出し入れが可能
- ▶ IDカード取り外し時の自動ログアウトをサポート

重量 (g)	7 g
重量 (ポンド)	0.02 lb
カラーモード	RAL 9017トラフィックブラック

### オーダー情報

#### DCNM-FICH フラッシュIDカードホルダー

IDカードホルダー。参加者がカードをセットすることで自動的にログイン、取り除くことでログアウトできます。

オーダー番号 **DCNM-FICH | F.01U.402.928**