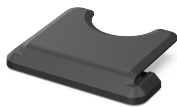


DCNM-FICH Porta scheda ID ad incasso DICENTIS



Il porta scheda ID verifica che la scheda ID sia posizionata correttamente accanto al DCNM-FIDP per un'identificazione continua ed affidabile. Con le corrette impostazioni nel software DICENTIS, il partecipante rimane connesso finché la scheda rimane inserita nel porta scheda ID. Una volta rimossa la scheda, il partecipante viene disconnesso. Il metodo di identificazione predefinito per il sistema DICENTIS consiste nello strisciare la scheda per l'accesso e la disconnessione. Tuttavia, è disponibile una modalità software in cui la scheda deve rimanere nel raggio d'azione dei lettori di schede per mantenere l'accesso. Il DCNM-FICH verifica che la scheda ID rimanga nel raggio d'azione. Il porta scheda ID deve essere montato sul lato sinistro o destro del DCNM-FIDP, all'estremità dei pannelli. DCNM-FICH sostituisce DCNM-FEC sotto questo aspetto.

Componenti inclusi

Quantity	Component
25	DCNM-FICH Flush ID card holder

Specifiche tecniche

Dimensioni (A x L x P) (mm)	23 mm x 40 mm x 56 mm
-----------------------------	-----------------------

Rappresentato da:

Europe, Middle East, Africa:
Bosch Security Systems B.V.
P.O. Box 80002
5600 JB Eindhoven, The Netherlands
Phone: + 31 40 2577 284
www.boschsecurity.com/xc/en/contact/
www.boschsecurity.com

Germany:
Bosch Sicherheitssysteme GmbH
Robert-Bosch-Ring 5
85630 Grasbrunn
Tel.: +49 (0)89 6290 0
Fax: +49 (0)89 6290 1020
de.securitysystems@bosch.com
www.boschsecurity.com

- ▶ Mantiene la scheda NFC nel raggio d'azione del lettore di schede NFC
- ▶ Facile inserimento e rimozione della scheda da tre direzioni
- ▶ Supporta la disconnessione automatica alla rimozione della scheda ID.

Dimensioni (A x L x P) (in)	0.91 in x 1.57 in x 2.20 in
Peso (g)	7 g
Peso (lb)	0.02 lb
Codice colore	RAL 9017 Nero traffico

Informazioni per l'ordinazione

DCNM-FICH Porta scheda ID ad incasso

Porta scheda ID che consente al partecipante di accedere automaticamente quando la scheda viene inserita e di disconnettersi quando viene rimossa.

Numero ordine **DCNM-FICH | F.01U.402.928**