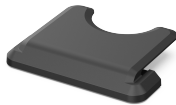


# DCNM-FICH Tempat kartu ID Flush DICENTIS



Tempat kartu ID menempatkan posisi kartu ID secara tepat di sebelah DCNM-FIDP guna identifikasi yang andal dan berkelanjutan. Asalkan pengaturan dalam perangkat lunak DICENTIS sudah benar, peserta akan tetap login selama kartu berada di tempat kartu ID. Jika kartu dicabut, peserta akan logout. Metode identifikasi default dalam sistem DICENTIS adalah menggesekkan kartu untuk login dan logout. Namun, ada mode perangkat lunak yang mengharuskan kartu tetap berada dalam jangkauan pembaca kartu agar tetap login. DCNM-FICH memastikan kartu ID tetap berada dalam jangkauan. Dudukan kartu ID harus dipasang di kiri atau kanan DCNM-FIDP, di ujung panel. DCNM-FICH menggantikan DCNM-FEC pada sisi tersebut.

## Komponen disertakan

Quantity	Component
25	DCNM-FICH Flush ID card holder

## Spesifikasi teknis

Dimensi (T x P x L) (mm)	23 mm x 40 mm x 56 mm
Dimensi (T x P x L) (inci)	0.91 in x 1.57 in x 2.20 in

### Diwakili oleh:

**Asia-Pacific:**  
Robert Bosch (SEA) Pte Ltd,  
Security Systems  
11 Bishan Street 21  
Singapore 573943  
Phone: +65 6571 2808  
Fax: +65 6571 2699  
[www.boschsecurity.com/xc/en/  
contact/](http://www.boschsecurity.com/xc/en/contact/)  
[www.boschsecurity.com](http://www.boschsecurity.com)

- ▶ Menahan kartu NFC dalam jangkauan pembaca kartu NFC
- ▶ Mudah memasukkan atau mencabut kartu dari tiga arah
- ▶ Mendukung logout otomatis saat kartu ID diambil

Bobot (g)	7 g
Bobot (lb)	0.02 lb
Kode warna	RAL 9017 Hitam lalu lintas

## Informasi pemesanan

### DCNM-FICH Tempat kartu ID Flush

Tempat kartu ID untuk para peserta, dapat login otomatis saat kartu dimasukkan dan logout jika kartu diambil.

Nomor pemesanan **DCNM-FICH | F.01U.402.928**