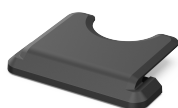


DCNM-FICH Support encastrable de carte à puce

DICENTIS



Le support de badge garantit la position correcte du badge, près de DCNM-FIDP, pour permettre une identification fiable et continue. Lorsque les paramètres sont corrects dans le logiciel DICENTIS, le participant reste connecté tant que le badge se trouve dans le support de badge. Lorsque le badge est retiré, le participant est déconnecté.

La méthode d'identification par défaut du système DICENTIS consiste à faire glisser le badge pour se connecter et se déconnecter. Toutefois, un mode logiciel permet de maintenir le badge à portée des lecteurs de cartes pour rester connecté. Le support DCNM-FICH maintient le badge à portée.

Le support de badge doit être monté à gauche ou à droite du support DCNM-FIDP, à l'extrémité des panneaux. Le support DCNM-FICH remplace le DCNM-FEC de ce côté.

Composants

Quantity	Component
25	DCNM-FICH Flush ID card holder

Caractéristiques techniques

Dimensions (H x L x P) (mm)	23 mm x 40 mm x 56 mm
-----------------------------	-----------------------

Représenté par :

Europe, Middle East, Africa:
Bosch Security Systems B.V.
P.O. Box 80002
5600 JB Eindhoven, The Netherlands
Phone: + 31 40 2577 284
www.boschsecurity.com/xc/en/contact/
www.boschsecurity.com

Germany:
Bosch Sicherheitssysteme GmbH
Robert-Bosch-Ring 5
85630 Grasbrunn
Tel.: +49 (0)89 6290 0
Fax: +49 (0)89 6290 1020
de.securitysystems@bosch.com
www.boschsecurity.com

- ▶ Contient le badge NFC à portée du lecteur de badge NFC
- ▶ Insertion et retrait aisés du badge dans trois directions
- ▶ Prend en charge la déconnexion automatique en cas de retrait de la carte d'identification

Dimensions (H x L x P) (in)	0.91 in x 1.57 in x 2.20 in
Poids (g)	7 g
Poids (lb)	0.02 lb
Code couleur	RAL 9017 Noir trafic

Informations de commande

DCNM-FICH Support encastrable de carte à puce
Support de badge permettant au participant de se connecter automatiquement lorsque le badge est inséré, et de se déconnecter dès qu'il est retiré.

Numéro de commande **DCNM-FICH | F.01U.402.928**