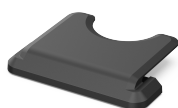


DCNM-FICH Puoliuppoasennettu henkilökorttipidike

DICENTIS



Henkilökortin haltija varmistaa, että henkilökortti on oikein paikoillaan DCNM-FIDP:n vieressä jatkuvaa ja luotettavaa tunnistusta varten. Kun DICENTIS-ohjelmiston asetukset on määritetty oikein, osallistuja pysyy kirjautuneena sisään niin kauan kuin kortti on henkilökorttipidikkeessä. Kun kortti poistetaan, osallistuja kirjataan ulos.

Oletusarvon mukaan DICENTIS-järjestelmä tunnistaa käyttäjän, kun tämä pyyhkäisee korttia sisään- ja uloskirjautumista varten. On kuitenkin käytettävissä ohjelmistotila, jossa kortin on pysyttävä kortinlukijoiden kantaman sisäpuolella, jotta käyttäjä pysyy kirjautuneena sisään. DCNM-FICH varmistaa, että henkilökortti pysyy kantaman sisäpuolella. Henkilökorttipidike asennetaan DCNM-FIDP:n vasemmalle tai oikealle puolelle paneelien päähän. DCNM-FICH korvaa DCNM-FEC:n kyseisellä puolella.

Mukana toimitettavat osat

| Quantity | Component |
|----------|--------------------------------|
| 25 | DCNM-FICH Flush ID card holder |

Tekniset tiedot

| | |
|------------------------|-----------------------|
| Mitat (K x L x S) (mm) | 23 mm x 40 mm x 56 mm |
|------------------------|-----------------------|

Edustaja:

Europe, Middle East, Africa:
Bosch Security Systems B.V.
P.O. Box 80002
5600 JB Eindhoven, The Netherlands
Phone: + 31 40 2577 284
www.boschsecurity.com/xc/en/contact/
www.boschsecurity.com

Germany:
Bosch Sicherheitssysteme GmbH
Robert-Bosch-Ring 5
85630 Grasbrunn
Tel.: +49 (0)89 6290 0
Fax: +49 (0)89 6290 1020
de.securitysystems@bosch.com
www.boschsecurity.com

- ▶ Pitää NFC-kortin NFC-kortinlukijan kantaman sisällä
- ▶ Kortti on helppo asettaa ja poistaa kolmesta suunnasta
- ▶ Tukee automaattista uloskirjautumista, kun henkilökortti poistetaan

| | |
|------------------------|-----------------------------|
| Mitat (K x L x S) (in) | 0.91 in x 1.57 in x 2.20 in |
| Paino (g) | 7 g |
| Paino (lb) | 0.02 lb |
| Värikoodi | RAL 9017 liikenteenmusta |

Tilautustiedot

DCNM-FICH Puoliuppoasennettu henkilökorttipidike

Henkilökorttipidike kirjaa osallistujan automaattisesti sisään ja ulos, kun kortti asetetaan pidikkeeseen ja poistetaan pidikkeestä.

Tilausnumero **DCNM-FICH | F.01U.402.928**