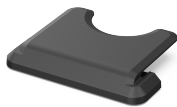


DCNM-FICH Einbau-Ausweishalter

DICENTIS



Der Ausweishalter stellt sicher, dass der Ausweis korrekt neben dem DCNM-FIDP positioniert ist, um eine kontinuierliche und zuverlässige Identifizierung zu ermöglichen. Wenn die Einstellungen in der DICENTIS Software korrekt vorgenommen wurden, bleibt der Teilnehmer angemeldet, solange der Ausweis im Ausweishalter steckt. Wenn die Karte entfernt wird, wird der Teilnehmer abgemeldet.

Die Standard-Identifikationsmethode für das DICENTIS System ist das Durchziehen des Ausweises für die An- und Abmeldung. Es gibt jedoch einen Software-Modus, bei dem der Ausweis in Reichweite der Kartenleser sein muss, um angemeldet zu bleiben. Der DCNM-FICH sorgt dafür, dass der Ausweis richtig positioniert ist.

Der Ausweishalter muss auf der linken oder rechten Seite des DCNM-FIDP am Ende der Blenden montiert werden. Der DCNM-FICH ersetzt auf dieser Seite das DCNM-FEC.

Im Lieferumfang enthaltene Teile

Quantity	Component
25	DCNM-FICH Flush ID card holder

- ▶ Sorgt dafür, dass die NFC-Karte in Reichweite des NFC-Lesers bleibt
- ▶ Einfaches Einsetzen und Entfernen der Karte aus drei Richtungen
- ▶ Unterstützt automatisches Abmelden beim Entfernen des Ausweises

Technische Daten

Abmessungen (H x B x T) (mm)	23 mm x 40 mm x 56 mm
Abmessungen (H x B x T) (in)	0.91 in x 1.57 in x 2.20 in
Gewicht (g)	7 g
Gewicht (lb)	0.02 lb
Farbcode	RAL 9017 Verkehrsschwarz

Bestellinformationen

DCNM-FICH Einbau-Ausweishalter

Automatische Anmeldung für Teilnehmer, wenn der Ausweis in den Ausweishalter gesteckt wird, bzw. automatische Abmeldung beim Herausnehmen.
Bestellnummer **DCNM-FICH | F.01U.402.928**

Vertreten von:

Europe, Middle East, Africa:
Bosch Security Systems B.V.
P.O. Box 80002
5600 JB Eindhoven, The Netherlands
Phone: + 31 40 2577 284
www.boschsecurity.com/xc/en/contact/
www.boschsecurity.com

Germany:
Bosch Sicherheitssysteme GmbH
Robert-Bosch-Ring 5
85630 Grasbrunn
Tel.: +49 (0)89 6290 0
Fax: +49 (0)89 6290 1020
de.securitysystems@bosch.com
www.boschsecurity.com