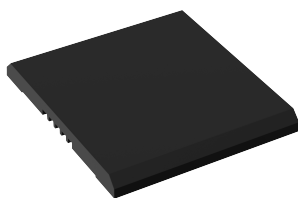


DCNM-FBPS Blindpaneel voor inbouw, smal

DICENTIS



Met een blindpaneel wordt een ongebruikte sleuf in een inbouwunit netjes afgesloten. Het paneel kan worden verwijderd als voor een toekomstige uitbreiding de beschikbare sleuf nodig is. Twee verschillende paneelbreedtes beschikbaar.

Meegeleverde onderdelen

Aantal	Component
10	DCNM-FBPS blindpaneel voor inbouw, smal

Technische specificaties

Mechanische specificaties

Montagetype	Klik de unit vast op een metalen paneel met een dikte van 2 mm, of in combinatie met het DCN-FCOUP inbouw-koppelstuk en de DCNM-FEC inbouw-eindkap in een willekeurige omgeving
Afmetingen	56 mm x 50 mm
Gewicht (g)	16 g
Kleurcode	RAL 9017 Verkeerszwart

Vertegenwoordigd door:

Europe, Middle East, Africa:
 Bosch Security Systems B.V.
 P.O. Box 80002
 5600 JB Eindhoven, The Netherlands
 Phone: + 31 40 2577 284
www.boschsecurity.com/xc/en/contact/
www.boschsecurity.com

Germany:
 Bosch Sicherheitssysteme GmbH
 Robert-Bosch-Ring 5
 85630 Grasbrunn
 Tel.: +49 (0)89 6290 0
 Fax: +49 (0)89 6290 1020
de.securitysystems@bosch.com
www.boschsecurity.com

- ▶ Dekt sleuven van 50 mm af
- ▶ Stijlvol en modern ontwerp

Omgevingseisen

Conform IEC 60721: opslag (1K3), transport (2K2) en operationeel (3K4).

Transporttemperatuur (°C)	-30 °C – 70 °C
Transporttemperatuur (°F)	-22 °F – 158 °F
Opslagtemperatuur (°C)	-5 °C – 45 °C
Opslagtemperatuur (°F)	23 °F – 113 °F
Relatieve luchtvochtigheid in bedrijf, niet-condenserend (%)	5% – 90%

Bestelinformatie

DCNM-FBPS Blindpaneel voor inbouw, smal
 Blindpaneel 50 breed, voor inbouw, set van 10.
 Bestelnummer **DCNM-FBPS | F.01U.393.972**