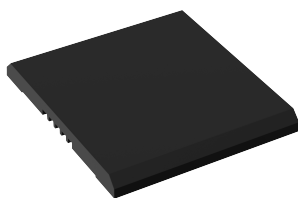


DCNM-FBPS Pannello vuoto sottile ad incasso

DICENTIS



Il pannello vuoto consente di chiudere uno slot dell'unità ad incasso non utilizzato. Il pannello può essere rimosso se l'aggiunta di un'espansione richiede l'uso dello slot disponibile. I pannelli sono disponibili in due diverse larghezze.

Componenti inclusi

Quantità	Componente
10	Pannello vuoto sottile ad incasso DCNM-FBPS

Specifiche tecniche

Caratteristiche meccaniche

Tipo di montaggio	L'unità viene inserita in un pannello metallico dello spessore di 2 mm o su qualsiasi superficie tramite i blocchetti ad incasso DCN-FCOUP e i cappucci terminali ad incasso DCNM-FEC.
Dimensioni	56 x 50 mm
Peso (g)	16 g
Codice colore	RAL 9017 Nero traffico

Rappresentato da:

Europe, Middle East, Africa:
 Bosch Security Systems B.V.
 P.O. Box 80002
 5600 JB Eindhoven, The Netherlands
 Phone: + 31 40 2577 284
www.boschsecurity.com/xc/en/contact/
www.boschsecurity.com

Germany:
 Bosch Sicherheitssysteme GmbH
 Robert-Bosch-Ring 5
 85630 Grasbrunn
 Tel.: +49 (0)89 6290 0
 Fax: +49 (0)89 6290 1020
de.securitysystems@bosch.com
www.boschsecurity.com

- ▶ Copre slot da 50 mm
- ▶ Design moderno ed elegante

Caratteristiche ambientali

Conforme a IEC 60721: stoccaggio (1K3), trasporto (2K2) e funzionamento (3K4).

Temperatura di trasporto (°C)	-30 °C - 70 °C
Temperatura di trasporto (°F)	-22 °F - 158 °F
Temperatura di stoccaggio (°C)	-5 °C - 45 °C
Temperatura di stoccaggio (°F)	23 °F - 113 °F
Umidità di esercizio relativa, senza condensa (%)	5% - 90%

Informazioni per l'ordinazione

DCNM-FBPS Pannello vuoto sottile ad incasso

Pannello vuoto larghezza 50, montaggio ad incasso, set di 10.

Numero ordine **DCNM-FBPS | F.01U.393.972**