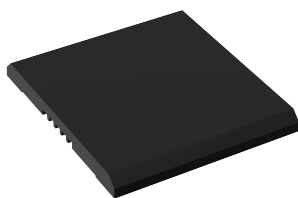


DCNM-FBPS Panel ciego empotrado fino

DICENTIS

- ▶ Cubre ranuras de 50 mm de tamaño
- ▶ Diseño elegante y moderno



El panel ciego cierra completamente las ranuras en una unidad de montaje empotrado que no se esté utilizando. El panel se puede retirar si se requiere en el futuro. Hay dos anchos de panel distintos disponibles.

Piezas incluidas

Cantidad	Componente
10	DCNM-FBPS Panel ciego de empotrado fino

Especificaciones técnicas

Especificaciones mecánicas

Tipo de montaje	Montaje a presión en un panel de metal con un grosor de 2 mm o en combinación con el acoplamiento empotrado DCN-FCOUP y el embellecedor de extremo DCNM-FEC en cualquier entorno.
Dimensiones	56 mm x 50 mm
Peso (g)	16 g
Código de colores	RAL 9017 Negro tráfico

Especificaciones ambientales

Conforme a IEC 60721: almacenamiento (1K3), transporte (2K2) y funcionamiento (3K4).

Temperatura de transporte (°C)	-30 °C – 70 °C
Temperatura de transporte (°F)	-22 °F – 158 °F
Temperatura de almacenamiento (°C)	-5 °C – 45 °C
Temperatura de almacenamiento (°F)	23 °F – 113 °F
Humedad relativa de funcionamiento, sin condensación (%)	5% – 90%

Información para pedidos

DCNM-FBPS Panel ciego empotrado fino

Panel ciego, 50 de ancho, montaje empotrado, conjunto de 10.

Número de pedido **DCNM-FBPS | F.01U.393.972**

Representado por:

Europe, Middle East, Africa:
Bosch Security Systems B.V.
P.O. Box 80002
5600 JB Eindhoven, The Netherlands
Phone: + 31 40 2577 284
www.boschsecurity.com/xc/en/contact/
www.boschsecurity.com

Germany:
Bosch Sicherheitssysteme GmbH
Robert-Bosch-Ring 5
85630 Grasbrunn
Tel.: +49 (0)89 6290 0
Fax: +49 (0)89 6290 1020
de.securitysystems@bosch.com
www.boschsecurity.com