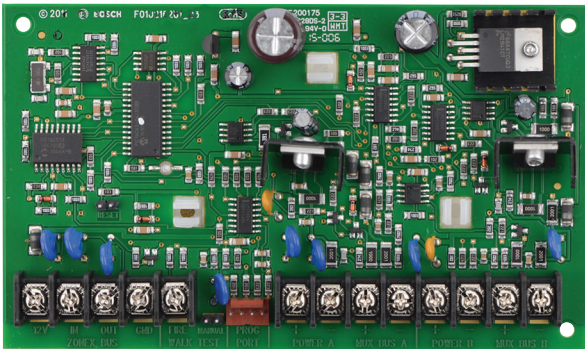


D8125MUX-CHI 扩展模块，多路复用

www.boschsecurity.com



- ▶ 多路复用总线控制两个独立的总线
- ▶ 可用于远程设备的辅助电源端子
- ▶ 通过 D5060 手持式编程器进行编程（“i”类模块不需要）
- ▶ 操作监控 LED 指示灯
- ▶ 连接到 Zonex 1 或 Zonex 2

D8125MUX 多路复用总线接口模块和相关模块用于扩展兼容的博世报警主机，使其超过板载启动区域或防区的标准数量。D8125MUX 模块安装在报警主机外壳中，并连接到报警主机上的 Zonex 1 或 Zonex 2，该模块在其中扫描与自身连接的多路复用(MUX)防区并将防区的状态报告给报警主机。防区索引编程随后将确定是否需要对该报警主机的这个部分执行某项操作（报警响应、故障响应等）。

功能

两个独立的总线

多路复用总线接口可以控制两个独立的总线。一个 MUX 总线上的故障不会阻止另一个总线正常工作。

辅助电源端子

D8125MUX 具有标记为 Power A (+,-)和 Power B (+,-)的辅助电源端子，可用于需要不间断电源的远程设备。这些端子最多可提供 200 mA 电流。



注意

在将设备连接到这些电源端子时，请注意极性是否正确。

D5060 手持式编程器

使用 D5060 多路复用防区编程器对多路复用总线防区进行编程。在对“i”类模块进行编程时不需要 D5060。除了对防区进行编程，还可使用 D5060 查看 MUX 设备防区编号。

安装/配置说明

兼容性

报警主机	B9512G-CHI/B9512GA-CHI B8512G-CHI/B8512GA-CHI
MUX 模块	DS7457I-CHI 单防区输入模块 DS7460I-CHI 双防区输入模块 DS7465I-CHI 输入-输出模块
编程装置	D5060-CHI MUX 总线防区编程器

接线

最大缆线电阻：33 欧姆

距离（近似值）	尺寸
610 米	0.8 毫米
1524 米	1.2 毫米
2000 英尺	22 AWG
5000 英尺	18 AWG

报警主机至 D8125MUX 模块接线

从报警主机接线至模块时推荐使用四芯电缆。不要使用屏蔽或双绞线电缆。如果用于防火应用场合，则需要使用 18 AWG 缆线。

最大阻抗：额定值 4.05Ω（在+20°C (+68°F)时）

距离（近似值）	尺寸
76 米	0.65 毫米
193 米	1.02 毫米
250 英尺	22 AWG
600 英尺	18 AWG

数据回路布线

将非屏蔽缆线用于数据回路。每个 MUX 总线输出上的电流不得超过 75 mA。

随附部件

数量	组件
1	多路复用总线接口
1	硬件包
1	说明文件包

技术指标

环境要求

相对湿度：	最高为 93%，无冷凝
工作温度：	0°C 至+49°C（+32°F 至+120°F）

特性

板尺寸：	14 厘米 x 8.3 厘米 x 2.5 厘米（5.5 英寸 x 3.25 英寸 x 1.0 英寸）
------	--

电源要求

电流：	128 mA（最大）
电压：	12 VDC

商标

本文档中使用的所有硬件和软件产品名称可能为注册商标，因此应慎重对待。

订购信息

D8125MUX-CHI 扩展模块，多路复用

控制两个独立的总线。

订单号 **D8125MUX-CHI**

供应商：

中国：
 博世（上海）安防系统有限公司
 上海市长宁区虹桥临空经济园区
 福泉北路 333 号 203 幢 8,9 楼
 邮编：200335
 电话：+86 21 2218 1111
 传真：+86 21 2218 2099
<http://cn.boschsecurity.com>
 服务热线：400-8310-669
 服务邮箱：security@cn.bosch.com