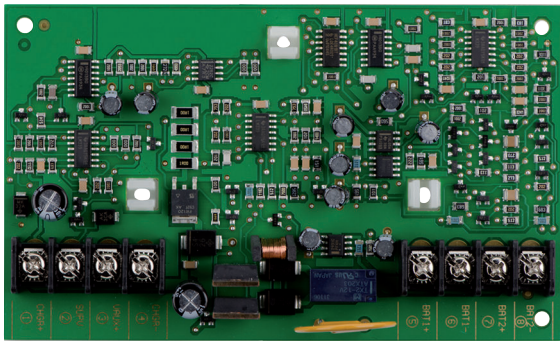


# D113 Supervisiemodule, loodaccu

www.boschsecurity.com



- ▶ Werkt met 12-V nominale systemen
- ▶ Voldoet aan de NFPA 72-vereisten voor noodbatterijkabelbewaking voor brandmeldcentrales (FACP's)

Deze module biedt bewaking van de noodbatterijkabelaansluiting in een systeem dat wordt bestuurd door een 12-VDC inbraakcentrale van Bosch Security Systems, Inc. Deze module kan met andere panelen worden gebruikt wanneer dit wordt vermeld in de installatie-/bedieningshandleiding van het paneel. De module voldoet aan de NFPA 72-vereisten voor noodbatterij kabelbewaking voor brandmeldcentrales (FACP's).

## Functies

### Probleem- en bewakingscondities

Wanneer de D113 een niet-aangesloten noodbatterijkabel detecteert, wordt een kortsluitconditie voor de bewaakte zone gemaakt. De centrale moet volgens de juiste programmeerrichtlijnen worden geprogrammeerd om een probleemreactie te genereren voor een kortsluitconditie in de lus. De D113 kan worden gereset door de noodbatterijkabel opnieuw te verbinden en de probleemconditie te wissen op de FACP.

## Certificaten en normen

Regio	Naleving van wet- en regelgeving/ kwaliteitsaanduidingen
VS	UL AMCX: Central Station Alarm Units (ANSI/UL 1610 and ANSI/UL 1635), AOTX: Local Alarm Units (ANSI/UL 609 and ANSI/UL 464), APOU: Proprietary Alarm Units (ANSI/UL 1076), NBSX: Household Burglar Alarm System Units (ANSI/UL 1023), UOXX: Control Unit Accessories, System (ANSI/UL 864), and UTOU: Control Units and Accessories, Household System Type (ANSI/UL 985)
	UL UL 985 - Household Fire Warning System Units (6th edition)
	CSFM California State Fire Marshal
	NYC-MEA 12-92-E, Vol. XII
	NYC-MEA 12-92-E, Vol. XV

## Opmerkingen over installatie/configuratie

### Compatibele producten

De volgende producten zijn compatibel met de D113-module:

Categorie	Product
Noodbatterijen	D126 Noodstroombatterij (12 V, 7 Ah)
	D1218 Noodstroombatterij (12 V, 18 Ah)
Inbraakcentrales	G Series Inbraakcentrales <sup>1</sup>

<sup>1</sup> G Series = D9412GV4, D7412GV4, D7212GV4<sup>2</sup>, D9412GV3, D7412GV3, D7212GV3<sup>2</sup>, D9412GV2, D7412GV2, D7212GV2<sup>2</sup>, D9412G, D7412G, D7212G<sup>2</sup>

<sup>2</sup> Deze producten zijn oudere producten en zijn alleen onderzocht op compatibiliteit met UL864, 8e uitgave.

### Meegeleverde onderdelen

Aantal	Component
1	D113-module
1	Snap-track
1	Hardwarepakket (3 schroeven en moduleaansluitkabels)
1	Documentatiepakket (installatiehandleiding)

### Technische specificaties

#### Elektrische specificaties

Spanning (ingangsbereik)	10,2 V min. tot 13,9 V max.
Spanning (noodbatterij)	12 V nominaal
Stroomverbruik <sup>1</sup>	45 mA

<sup>1</sup> Gebruik voor noodbatterijberekeningen 45 mA voor alarm en 45 mA voor stand-by

### Bestelinformatie

#### D113 Supervisiemodule, loodaccu

Bewaakt kabelaan sluitingen van twee noodbatterijen van 12 V die zijn aangesloten op hetzelfde paar laadklemmen.

Bestelnummer **D113**

#### Vertegenwoordigd door:

**Europe, Middle East, Africa:**  
Bosch Security Systems B.V.  
P.O. Box 80002  
5600 JB Eindhoven, The Netherlands  
Phone: + 31 40 2577 284  
emea.securitysystems@bosch.com  
emea.boschsecurity.com

**Germany:**  
Bosch Sicherheitssysteme GmbH  
Robert-Bosch-Ring 5  
85630 Grasbrunn  
Germany  
www.boschsecurity.com