

# Avancerat inbrottsskydd

## Överallt med GPRS/GSM



**BOSCH**

Invented for life

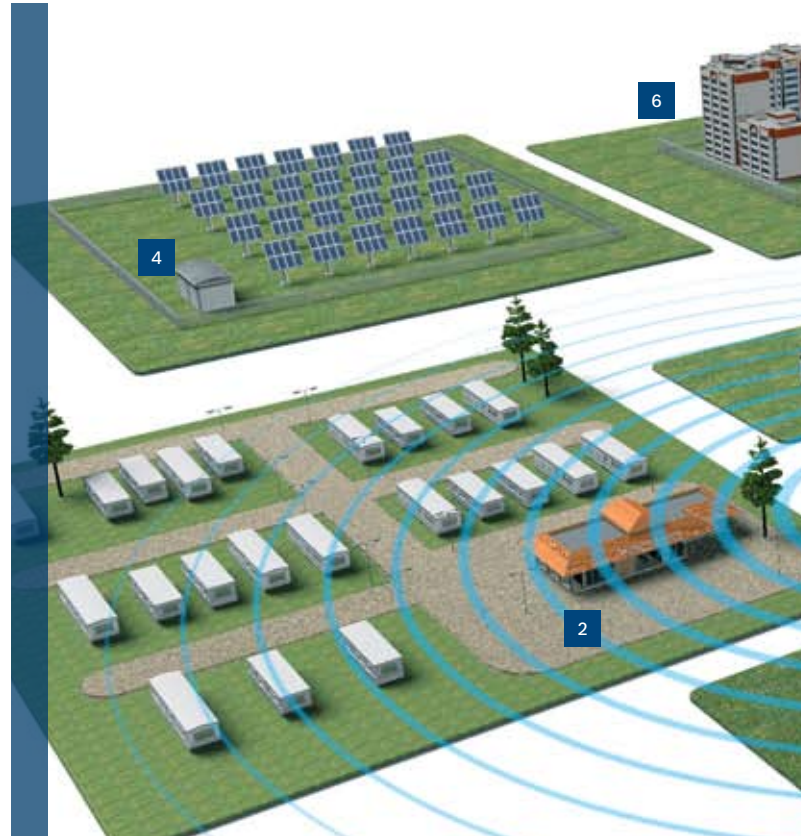


- ▶ Tillförlitlig användning på avlägsna platser
- ▶ Kan flyttas utan omkonfigurering
- ▶ Inbyggda reservfunktioner för kommunikation
- ▶ Skydd mot hackning
- ▶ Ingen obehörig åtkomst
- ▶ Lösningar för en användare och flera användare
- ▶ Snabb installation av nya system

### **Säker larmöverföring och fjärrprogrammering**

ITS-DX 4020-G, en ny kommunikationsmodul för användning med inbrottslarmen Easy Series och DS7000. Modulen är enkel att installera, tillförlitlig och ger säkert skydd inom områden som inte har tillgång till en trådbunden telefon eller trådbundet IP-nätverk. Modulen, som har utvecklats av Bosch, är utrustad med säker, tillförlitlig mobiltelefonsteknik – GPRS (General Packet Radio Service) och GSM (Global System for Mobile Communications) – för att överföra och ta emot data.

# Säker larmöverföring med GPRS och GSM



## Flexibiliteten att överföra data var du än befinner dig

ITS-DX 4020-G-modulen kan installeras praktiskt taget var som helst – solkraftverk, vindkraftverk, bankomater eller en stuga på landsbygden – och kan flyttas från plats till plats utan att omkonfigureras. Den kan till och med användas i situationer som kräver mobilitet så som släpvagnar som flyttas mellan nya byggarbetsplatser eller husbilar som åker till olika campingplatser.

## Total säkerhet för alla fastigheter

Modulen använder två tekniker, GPRS och GSM, för att garantera tillförlitlig användning med avancerad säkerhet. Som standard använder modulen GPRS för att skicka larmmeddelanden och tekniska meddelanden. Om GPRS-anslutningen inte skulle fungera kan GSM-formatet användas som reservfunktion. GSM-tekniken kan användas för att skapa en röstanslutning så att personen som tar emot larmet kan lyssna eller tala och på så sätt bekräfta att det tagits emot. Med mobiltelefonstekniken blir larmöverföringen extra säker eftersom det gör att du inte behöver oroa dig för strömavbrott, problem med DSL (Digital Subscriber Line), routerkablar eller skadade telefonledningar.



- 1) Central övervakningsstation
- 2) Campingplats
- 3) Bankomat
- 4) Solkraftverk
- 5) Vindkraftverk
- 6) Fjärrövervakat samhälle
- 7) Containerar på byggarbetsplatser
- 8) GPRS/GSM-mast

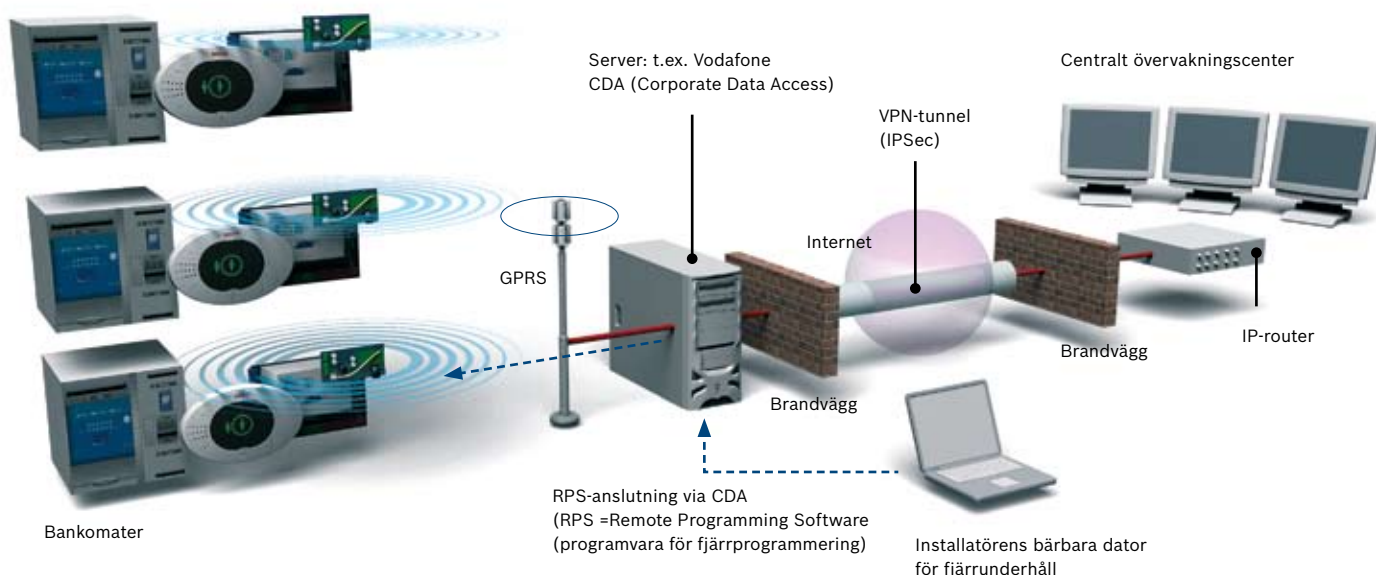
### En avancerad tjänstlösning: Central kontroll och fjärrövervakning

Larmsystem som är utrustade med GPRS-teknik möjliggör en helt ny nivå av fjärrtjänster. Underhållsteam, larminstallatörer och säkerhetspersonal kan logga in på det centrala larmsystemet fjärrledes vilket innebär en kostnadseffektiv övervakning och service. De kan från vilken plats som helst hämta systemkonfigurationsdata, ändra programmeringsinställningar, visa händelseloggar, ge support till slutanvändaren vid användning av larmsystemet och mycket mer.



ITS-DX 4020-G-modulen fungerar tillsammans med inbrottslarmen Easy Series och DS7000.

# Ultimat trådlös säkerhet för känslig information



## Hög säkerhet

ITS-DX 4020-G kan användas med en användarkontrakt eller med gruppkontrakt. Du kan använda en särskild tredjepartstjänst, t.ex. CDA (Corporate Data Access) från Vodafone med en skyddad IP-tunnel för att skydda tillämpningar från hot utifrån. Data överförs i ett mycket säkert format med 3DES (Triple Data Encryption Standard), samma metod som används av den elektroniska betalningsindustrin som skydd mot hackers.

## Exempel på tillämpning: säkra banktjänster

Som visas ovan kan en särskild tredjepartsdatatjänst, t.ex. CDA, användas med en serie bankomater. Larmmeddelandet från bankomaterna skickas till det centrala övervakningscentret via en särskild CDA-tjänst som är utrustad med en IP-tunnel (kallas också för Virtual Private Network eller VPN) för att skydda data. Underhållsteam, larminstallatörer och säkerhetspersonal kan få tillgång till larmsystemet med en bärbar dator som kör RPS (Remote Programming Software) från Bosch. RPS-programvaran har funktioner för fullständig kontohantering och programmering, inklusive fjärrdiagnostik och flera rapportformat.

## Bosch Security Systems

För mer information  
var vänlig titta in på  
[www.boschsecurity.se](http://www.boschsecurity.se)

© Bosch Sicherheitssysteme GmbH, 2009  
Med reservation för ändringar  
Tryckt i Tyskland | 06/09 | Printer  
AS-OT-sv-06\_F01U520783\_01