



500-as sorozatú füstérzékelő család

A láthatatlan tűzjelzés művészete



BOSCH

Életre tervezve

Hatékony védelem, észrevétlen megjelenés



Tűzvédelem nélkül az élet bizonyos területei ma már elképzelhetetlenek. Az esetleges vészhelyzetek biztonságos megoldására a felhasználóknak - legyen szó egy szállodáról, egy középület fenntartójáról vagy egy magáncégről - megbízható készülékekre van szükségük. Szerencsére, az esetek túlnyomó többségében a tűzvédelmi berendezés szerep nélkül marad, mégis túlságosan szem előtt van. Legtöbbször a mennyezet síkjától eltérve szinte felhívja magára a figyelmet, és nem nyújt igazán szép látványt. Ez a megállapítás különösen igaz a szállodákban, galériákban, múzeumokban felszerelt jelzőberendezésekre. Egy idő után, amikor a szennyeződések és a por óhatatlanul is összegyűlik az érzékelőn, az összhatás már nem egy kifinomult, ízléses környezet benyomását kelti. Ilyenkor érdemes az FAP 500-as sorozatú füstérzékelőt használni, amely észrevétlen külsejével nem bontja meg egyetlen helyiség belső elrendezését, harmóniáját sem.

Diszkrét és észrevehetetlen

Az 500-as sorozatú füstérzékelő család egy vadonatúj megoldás. Rendkívül lapos, szinte beleolvad a mennyezet síkjába, és nem bontja meg az amúgy ízlésesen kialakított belső tér összképét. Az új érzékelő színes gyűrűvel is szerelhető, így teljes mértékig illeszthető a mennyezet már meglévő vagy tervezett színvilágához.

Szebb külső, nagyobb hatások, kisebb költség

Az 500-as sorozatú érzékelő egy virtuális füstkamrával rendelkezik, így a berendezés kellően lapos és sima marad ahhoz, hogy belesimuljon a mennyezetbe. Ez az észrevehetetlenségen túl, azzal a nagy előnnyel is jár, hogy nem rakódik le rajta a por, még azokban a helyiségekben sem, ahol egyébként sok szennyeződés gyűlik össze.

A berendezés tisztítása nagyon könnyű. A takarításra, karbantartásra fordított idő és kiadások jelentősen csökkenthetők, hiszen a lerakódott por mennyiségét a berendezés automatikusan méri, és amennyiben a por elér egy bizonyos szintet, a berendezés egy hanggal jelzi a takarítás szükségességét. Javításkor, karbantartáskor az eszköz cseréje csak egy mozdulat (az új push/remove rendszer segítségével).



Hatékony védelem

Az 500-as sorozatú füstérzékelő család a szórt fény érzékelés elvén működik, duplikált érzékelési területtel rendelkezik. Az eszköz rendkívül megbízható működését e két, egymástól független, a szabad légtérben elhelyezkedő érzékelési terület biztosítja.

A szinte észrevehetetlen érzékelő multiszenzoros kivitelben is kapható, amelyben egy égésgázérzékelő is működik a szénmonoxid jelzésére. A szórtfényvel működő és az égésgázérzékelővel kombinált jelzőrendszer lehetővé teszi a vészjelzés kiértékelését is, mert egy korszerű jelfeldolgozó rendszert is magában foglal.

Ez utóbbi lehetőség nagyban csökkenti a téves riasztások arányát. További előnye, hogy olyan helyen és környezetben is alkalmazható, ahol a megszokott optikai füstérzékelőket nem lehet felszerelni.

Csatlakozás a meglévő biztonsági rendszerhez, telepítés, kiegészítők

Az 500-as sorozatú füstérzékelő család közvetlenül illeszthető a helyi biztonsági hálózatba (Local Security Network), de hagyományos változatban is hozzáférhető. Süllyesztett és felületi telepítésre egyaránt alkalmas. A választott rendszerek bármelyikének felszerelése és üzembe helyezése rendkívül egyszerű. Olyan kiegészítők is beszerezhetők, melyek megkönnyítik a tisztítást, a tesztelést és az érzékelő beillesztését, illetve eltávolítását.

Kívül modern megjelenés, belül Bosch-szaktudás

Az 500-as sorozat stílust képvisel. A berendezés belsejében ott rejtőzik a Bosch kiváló és sok éven át bizonyított szaktudása, amelyre mindig számíthat. Csakúgy, mint a Bosch szolgáltatási csomagjára, melynek segítségével a termék a közeli és a távolabbi jövőben is biztonsággal szolgálja felhasználóját.



DESIGN PLUS
AWARD WINNER 2004

Detektor Plusz
A biztonság új lapja

DETE
INTERN
AW
Innovative Ach



500-as sorozatú füstérzékelők

Működési mód	520-as sorozat LSN bővített változat			
	O 520	O 520-P*	OC 520	OC 520-P*
Optikai/szén-monoxid			X	X
Optikai	X	X		

Működési mód	500-as sorozat hagyományos változat			
	O 500	O 500-P*	OC 500	OC 500-P*
Optikai/szén-monoxid			X	X
Optikai	X	X		

* áttetsző színezett gyűrűkkel



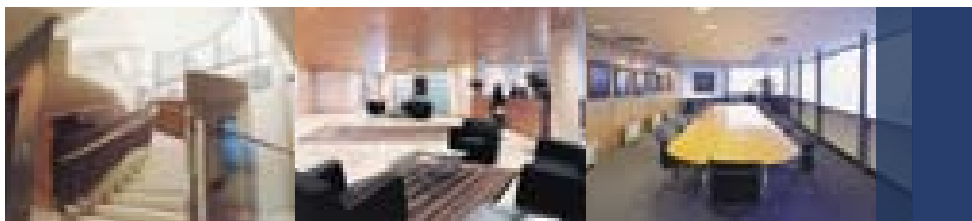


A modern és esztétikus megoldás

A tűzjelző, amely egyszerre megbízható és stílusos: a Bosch bemutatja észrevétlen tűzérzékelőjét. A vadonatúj biztonsági megoldás lényege, hogy a tetszetős külsőt a legkorszerűbb technológiai újításokkal kombinálja.

Az 500-as sorozatú füstérzékelő család – jellemzők röviden:

- ▶ új, egyedülállóan lapos kivitel
- ▶ változatos külső borítás az egyedi igényekhez igazítva
- ▶ ellenáll a pornak és a szennyeződéseknek
- ▶ rendkívül megbízható
- ▶ a riasztási küszöbérték állítható
- ▶ a lerakódott por mennyiségét folyamatosan ellenőrzi
- ▶ égésgázérzékelővel kombinált változat
- ▶ egyszerű szervizelés, csere
- ▶ LSN hálózatba illeszthető, és hagyományos változat
- ▶ kiegészítők a tisztításhoz és a teszteléshez.



A minőség és az innováció hagyománya

A Bosch neve már több mint egy évszázada egyet jelent a minőséggel és a megbízhatósággal. A Bosch Security Systems büszke arra, hogy tűz- és behatolásjelző, személyi vészjelző, videomegfigyelő, felügyeleti, valamint kommunikációs eszközök és rendszerek teljes választékával állhat az Ön rendelkezésére. Innovatív technológiai megoldásainkat világszerte a legmagasabb szintű szervizzel és támogatással együtt szolgáltatjuk. Ha megbízható megoldásra van szüksége, válassza a Bosch!

Bosch Security Systems

További információért látogasson el a www.boschsecurity.hu honlapra, vagy elküldheti kérdéseit e-mailben is a hu.securitysystems@bosch.com címre.

© Bosch Sicherheitssysteme GmbH, 2005
Minden változtatás joga fenntartva
Nyomtatva Németországban | 01/06 |
Printer
FS-OT-hu-01_4998145460_04

