

Funk-Alarmübertragung Über GPRS-/GSM-Netz



BOSCH
Technik fürs Leben

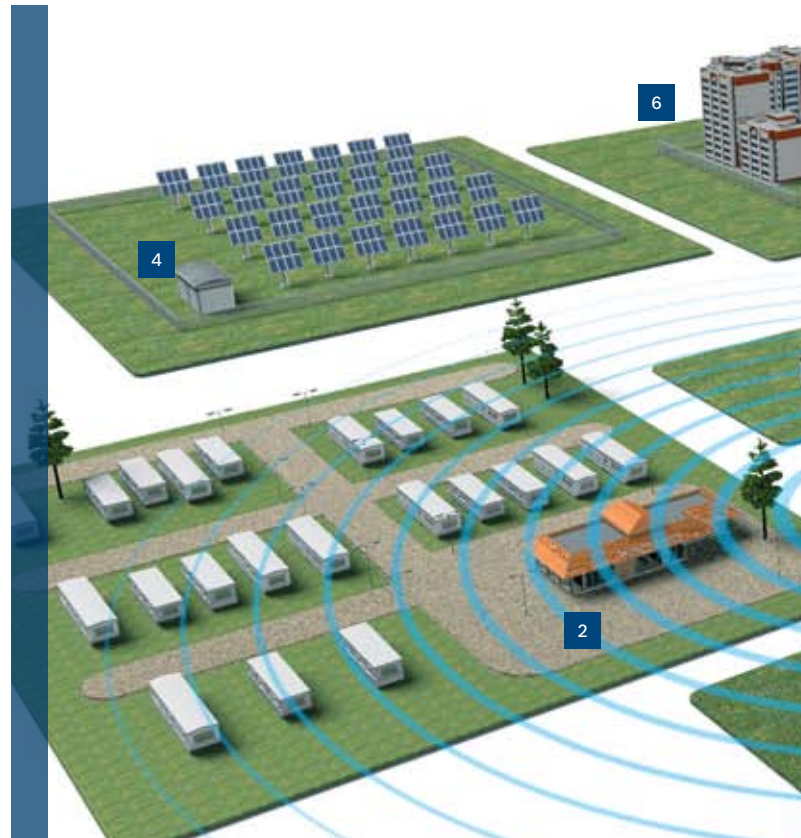


- ▶ Betrieb an Standorten ohne Festnetzanschluss
- ▶ Alarmübertragung über Internet (GPRS)
- ▶ Integrierte Ersatzwegübertragung über GSM
- ▶ Schutz vor Fremdzugriff
- ▶ Passwortgeschützte Einrichtung
- ▶ Für Einzelanwendung oder geschlossene Benutzergruppen
- ▶ Einfache Erweiterung des Basissystems

Sichere Alarmübertragung und Fernwartung

Das ITS-DX 4020-G ist ein neues Kommunikationsmodul für den Einsatz an Einbruchmeldezentralen der Produktreihen Easy Series und DS7000. Es ermöglicht eine Alarmübertragung an Orten, an denen nicht auf ein Telefonfestnetz oder IP-Netzwerk zugegriffen werden kann. Das von Bosch entwickelte Modul nutzt für die Datenübertragung sichere, zuverlässige Mobilfunktechnologien: GPRS (General Packet Radio Service) und GSM (Global System for Mobile Communications).

Sichere Alarmübertragung mit GPRS und GSM



Flexible Übertragung an jedem Ort

Das ITS-DX 4020-G Modul kann nahezu überall installiert werden – in Solaranlagen, Windkraftanlagen, Geldautomaten oder einem Haus fernab des nächsten Dorfes – und kann ohne Neukonfiguration an einen anderen Ort versetzt werden. Der Einsatz an mobilen Orten ist möglich, z. B. bei Anhängern oder Wohnwagen, die zu neuen Baustellen bzw. anderen Campingplätzen gefahren werden.

Sicherheit an jedem Ort

Das Modul nutzt zwei verschiedene Technologien (GPRS und GSM), um zuverlässigen Betrieb und erweiterte Sicherheit zu gewährleisten. Alarme oder Systemmeldungen werden standardmäßig über GPRS gesendet. Falls die GPRS-Verbindung ausfällt, kann die Meldung über das GSM-Netz übertragen werden. Über GSM kann eine Sprachverbindung hergestellt werden, sodass die Person, die die Alarmmeldung empfängt, per Wechselsprechfunktion den Alarm verifizieren kann.

Die Mobilfunktechnologie trägt zusätzlich zur Sicherheit der Alarmübertragung bei, da keine Probleme durch Stromausfälle, DSL-Verbindungen, Routerkabel oder beschädigte Telefonleitungen entstehen können.



- 1) Zentrale Leitstelle
- 2) Campingplatz
- 3) Geldautomat
- 4) Solaranlage
- 5) Windkraftanlage
- 6) Fernüberwachte Wohnanlage
- 7) Baustellencontainer
- 8) GPRS-/GSM-Sender

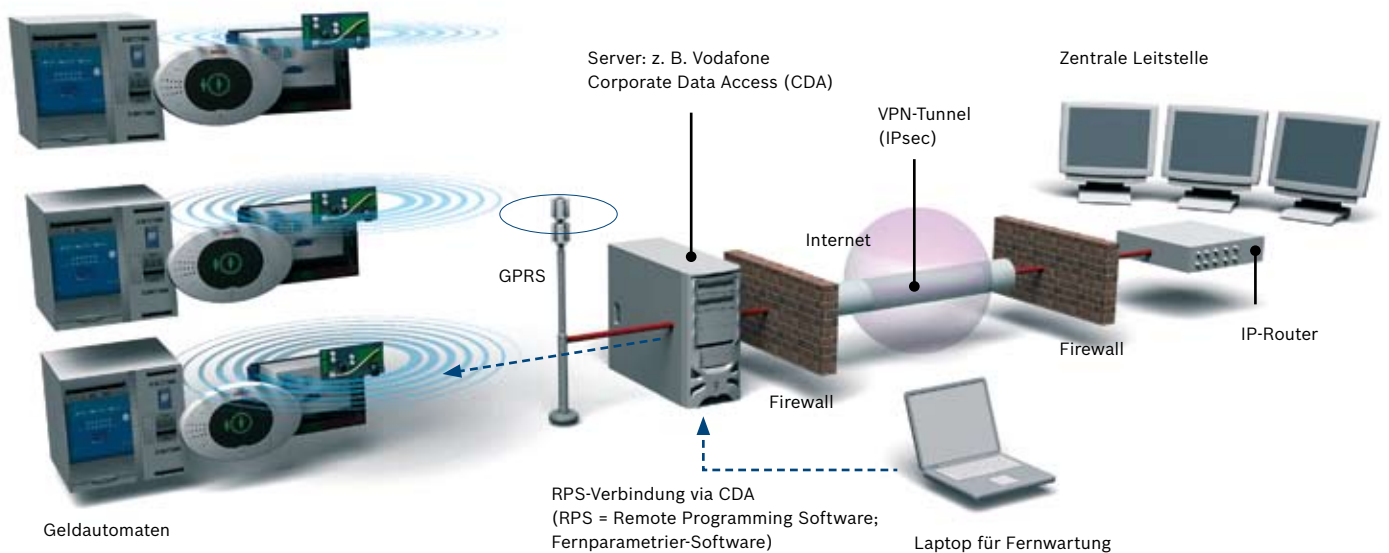
Zentrale Steuerung und Fernwartung

Alarmsysteme mit GPRS-Technologie ermöglichen eine neue Dimension der Fernwartung. Supportteams, Anlagenbetreuer und Sicherheitspersonal können sich per Fernzugriff in die Alarmanlage einwählen. Dadurch können vor Ort Einsätze zur Wartung und Überprüfung der Anlage vermieden werden. Sie können von jedem Standort aus Systemkonfigurationsdaten herunterladen, Programmierungseinstellungen ändern, Ereignisberichte abrufen, Endbenutzer beim Bedienen des Systems unterstützen und vieles mehr.



Das ITS-DX 4020-G Modul kann mit den Einbruchmeldezentralen der Produktreihen Easy Series und DS7000 eingesetzt werden.

Maximale drahtlose Sicherheit für sensible Daten



Hohe Sicherheit

Das ITS-DX 4020-G kann für einzelne Benutzer oder geschlossene Benutzergruppen eingesetzt werden. Für sensible Anwendungen kann ein dedizierter Datendienst eines Drittanbieters, z. B. Corporate Data Access (CDA) von Vodafone, mit einem gesicherten IP-Tunnel eingesetzt werden. Daten werden in einem sicheren Format mit dreifacher Verschlüsselung (Triple Data Encryption Standard; 3DES) übertragen. Durch die geschlossene Benutzergruppe ist ein Fremdzugriff ausgeschlossen.

Beispielanwendung: abgesicherte Geldautomaten

Wie oben gezeigt, kann ein dedizierter Datendienst eines Drittanbieters, wie z. B. CDA, mit Geldautomaten eingesetzt werden. Von den Geldautomaten ausgehende Alarmmeldungen werden über den dedizierten CDA-Dienst an die zentrale Leitstelle gesendet. Ein IP-Tunnel (auch virtuelles privates Netzwerk oder VPN genannt) sorgt für Datensicherheit. Supportteams, Anlagenbetreuer und Sicherheitspersonal können über einen Laptop mit der Fernparametrier-Software (Remote Programming Software; RPS) von Bosch direkt auf die Alarmanlage zugreifen. Die RPS-Software bietet Unterstützung für Benutzermanagement und Zentralenparametrierung, einschließlich Ferndiagnose und Auslesen des Ereignisspeichers.

Bosch Security Systems

Weitere Informationen finden Sie unter www.bosch-sicherheitsprodukte.de

© Bosch Sicherheitssysteme GmbH, 2009
Änderungen vorbehalten
Gedruckt in Deutschland | 06/09 | Printer
AS-OT-de-06_F01U520778_01