



## **Brandmelder Serie 500**

Die Kunst unsichtbarer Branderkennung



**BOSCH**

Technik fürs Leben

# Sicher, aber nicht sichtbar



Sicherheit durch zuverlässige Brandmeldung muss sein, aber eine Störung der Ästhetik nicht. Wir haben den Brandmelder Serie 500 entwickelt, um innovative Technologie mit elegantem Design zu vereinen. Der neue Brandmelder wird vollständig in die Decke eingelassen und die Abdeckscheibe schließt bündig und unauffällig mit der Decke ab. Farblich an seine räumliche Umgebung angepasst, ist er nahezu unsichtbar und bietet ein Höchstmaß an Sicherheit.

## **Innovative Technik, die unsichtbar macht**

Der Bosch Brandmelder Serie 500 basiert auf einem völlig neuen technischen Konzept, das ohne herkömmliche Messkammer arbeitet. Der Messpunkt für die Rauchdichte liegt außerhalb des Gehäuses, knapp unterhalb der Raumdecke. Aus diesem Grund kann der Melder in die Deckenkonstruktion integriert werden und ragt nicht aus der Decke hervor. Die Ästhetik des Raumes wird dadurch nicht beeinträchtigt. Die Messung außerhalb des Geräts wird erst durch innovative Technologie möglich. Zwei voneinander unabhängige Messstrecken, aufwändige Optik und elektrische Filter sichern den zuverlässigen Betrieb. Dies wird unterstützt durch eine Signalverarbeitung, die in langjähriger Erfahrung für professionelle Brandmelder ausgereift ist.

Auch unter besonderen Industrieforderungen bewährt sich das einzigartige Design des Brandmelders der Serie 500.

## **Wenn das Auge Ästhetikalarm meldet**

Je individueller und stilvoller ein Raum ist, umso weniger darf man ihn durch Brandmelder stören. Hier ist der Brandmelder der Serie 500 ideal für repräsentative Räumlichkeiten. Farbfolien werden auf einfache Weise in die transparente Abdeckung hinterlegt. So passt er sich auch farblich an und bewahrt somit eine einwandfreie Ästhetik.



### So wird Brandschutz eine saubere Sache

Unauffällig flach und mit unempfindlicher Oberfläche bietet der Brandmelder Serie 500 Staub, Fasern und Fremdkörpern keine Angriffsfläche. Durch die glatte Oberfläche ist er auch für den Einsatz in kritischen Bereichen geeignet. Er prüft laufend seine Verschmutzung und gibt bei Beeinträchtigung der Funktion sofort eine Störungsmeldung ab. Eine saubere Sache, glatte Oberflächen sind leicht zu reinigen.

### Ideen sind der Vorsprung

Bosch Sicherheitssysteme ist Innovationsführer auf dem Gebiet der Multisensorik. Mit dem zusätzlichen Einsatz von CO-Gassensoren in Brandmeldern kann die Störsicherheit besonders in kritischen Umgebungen z.B. Staub deutlich optimiert werden. Mit dem Brandmelder Serie 500 wird die Tradition der Multisensorik fortgesetzt. Mit der Kombination der dualoptischen Messstrecke und einem langzeitstabilen

CO-Sensor sowie den Vorteilen seiner glatten, unauffälligen Oberfläche ist er auch unter kritischen Bedingungen das Highlight.

### Zufriedenheit fängt beim Service an

Die Wartungsfreundlichkeit ist ein Privileg bei unserem Brandmelder Serie 500, weil er leicht und unkompliziert zu prüfen, zu reinigen und auszutauschen ist. Das gesamte Spektrum spezieller Wartungswerkzeuge ist dabei behilflich. Selbstverständlich wurde eigens für das flache Melderdesign eine neuartige Austauschmechanik entwickelt.



**DESIGN PLUS**  
AWARD WINNER 2004

**Detektor** Plus  
A Maximumly Simple

**DETE**  
INTERNATIONAL  
AWARD  
Innovative Achievement



## Brandmelder Serie 500

Betriebsart	Serie 520 LSN improved version			
	O 520	O 520-P*	OC 520	OC 520-P*
Optisch / Kohlenmonoxyd (CO)			X	X
Optisch	X	X		

Betriebsart	Serie 500 Gleichstromlinienteknik (GLT)			
	O 500	O 500-P*	OC 500	OC 500-P*
Optisch / Kohlenmonoxyd (CO)			X	X
Optisch	X	X		

\* transparent mit Farbringen



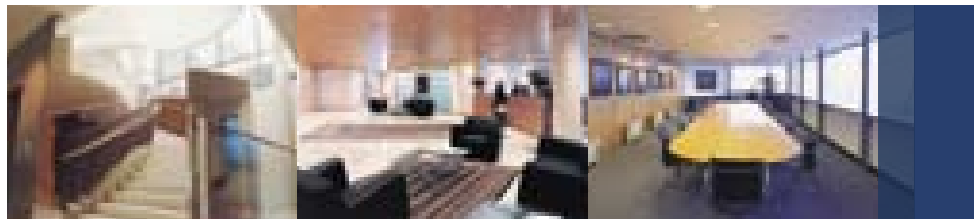


## Sicherheit, die auch die Ästhetik schützt, hat viele Vorteile

Zuverlässige Brandmeldung mit Stil: Bosch entwickelte mit dem Brandmelder Serie 500 ein neues Konzept, das ein attraktives Erscheinungsbild mit modernster Technik verbindet.

### Brandmelder Serie 500 im Überblick

- ▶ Neuartiges Design für eine so gut wie unsichtbare Brandmeldetechnologie
- ▶ Lässt sich jeder Deckengestaltung anpassen
- ▶ Staub- und schmutzresistent
- ▶ Zuverlässig und unempfindlich gegen Störeinflüsse
- ▶ Automatische Überwachung des Verschmutzungsgrades
- ▶ Auch mit optischer Mehrsensortechnologie und CO-Sensor erhältlich
- ▶ Wartungsfreundlich und leicht austauschbar
- ▶ Geeignet für das Lokale SicherheitsNetzwerk (LSN) als auch für Gleichstromlinienteknik (GLT)
- ▶ Umfangreiches Reinigungs-, Servicezubehör steht zur Verfügung.



## **Globale Innovation für eine sichere Zukunft**

Unsere Vertriebsniederlassungen rund um den Globus bieten Ihnen ein umfassendes Sortiment an Spitzenprodukten für die Bereiche Brandmelde- und Beschallungssysteme, Video-, Zutrittskontroll-, Einbruchmelde- und Sicherheitsmanagementsysteme sowie Konferenzsysteme. Profitieren Sie vom Einkauf „aus einer Hand“ – bei einem echten Global Player mit weltweitem Vertriebs- und Produktionsnetzwerk. Wenn Ihnen das Beste gerade gut genug ist, sollten Sie sich ansehen, was Bosch zu bieten hat.

### **Bosch Security Systems**

Weitere Informationen finden Sie unter [www.bosch-sicherheitsysteme.de](http://www.bosch-sicherheitsysteme.de)  
Oder schreiben Sie eine E-Mail an: [de.securitysystems@bosch.com](mailto:de.securitysystems@bosch.com)

© Bosch Sicherheitssysteme GmbH, 2006  
Änderungen vorbehalten  
Gedruckt in Deutschland | 01/06 | Printer  
FS-OT-de-01\_4998144735\_03

