

Professional 系列防盗探测器

知道何时需要报警，何时不应报警。



BOSCH

博世 科技成就生活之美



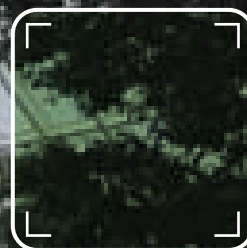
- ▶ MOTION DETECTED
- ▶ 4.57 METERS
- ▶ NO ALARM



- ▶ MOTION DETECTED
- ▶ 2.36 METERS
- ▶ NO ALARM



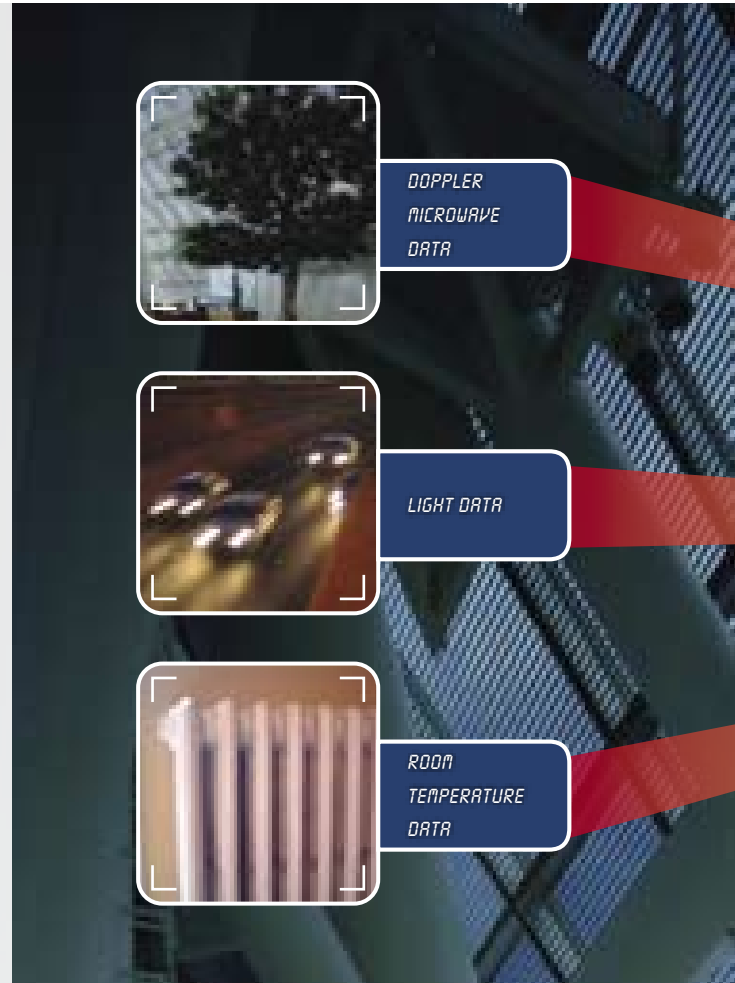
- ▶ MOTION DETECTED
- ▶ 1.85 METERS
- ▶ ALARM



- ▶ MOTION DETECTED
- ▶ 2.08 METERS
- ▶ NO ALARM

创新的传感器数据融合技术实现了智能化报警决策的突破性进展

其它移动探测器仅能简单地以“是”或“否”判断来响应一到两个传感器的输入，而博世 Professional 系列探测器实际上能够集成和处理来自多达 5 个不同传感器的数据，从而做出更智能化的报警决策。此独一无二的传感器数据融合技术在探测器中使用非常精密的微控制器来持续调节和平衡每个传感器的灵敏度，从而产生最准确的报警决策。



长距和中短距红外探测器

博世红外传感器的感应能力超强，甚至能够觉察出室内温度和目标物体温度之间最细微的差别。它具有两个红外传感器（一个用于长距探测，一个用于中短距探测），能够提供双重的清晰度，从而更有效地监视整个防区。

反光抑制

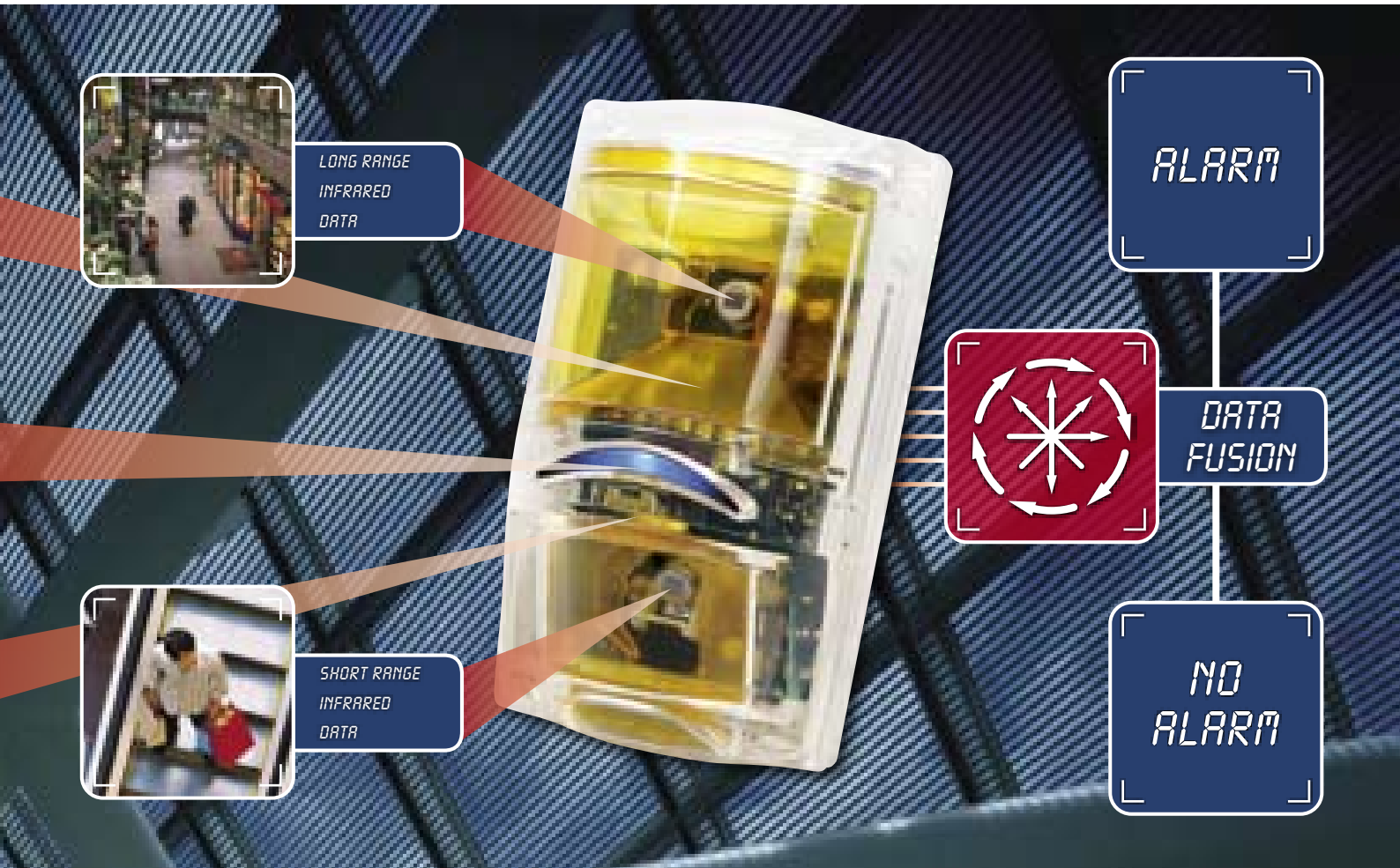
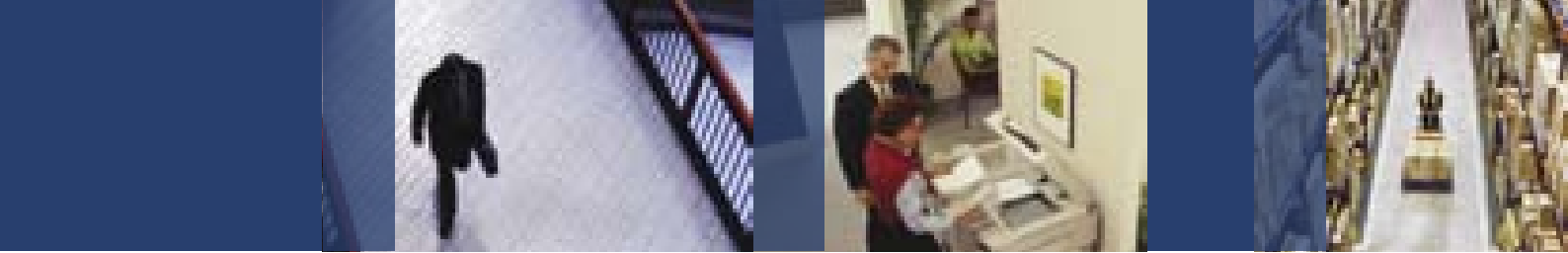
通过处理红外光线和抗强光干扰，Professional 系列探测器能够排除偶然光线（如经过的车辆照明灯）导致的误报。

动态温度补偿

房间的温度通常与人体温度比较接近，灵敏度会自动提升以精确至与人体温度仅相差几度的范围内，因此它能够探测出细微的温度差别，同时避免在较高温度时发生误报。

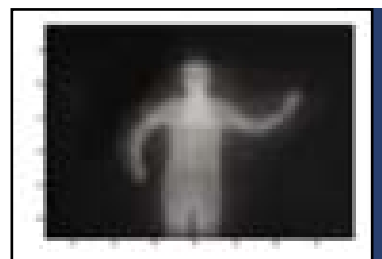
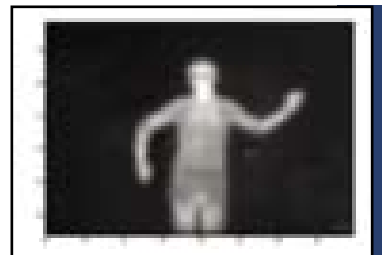
自适应防区的多普勒探测器

（仅适用于双探测器型号）微波收发器可根据红外传感器的输入信号自动调节其探测阈值。通过与红外传感器产生的目标物体距离信息相结合，能够显著减少微波多普勒探测器产生的误报。



三光学聚焦

三个经过特别设计的博世镜片能够进行短距、中距和长距探测，消除了从安装墙面到探测器最大探测距离之间所有覆盖区域内的盲区。通过在三个镜片和多个传感器之间良好地分配探测工作，使各个范围内的光学信号质量都得到了极大改善，从而提高了分辨率，并加强了区分入侵者和误报情况的能力。Professional 系列探测器可监视 86 个探测区，并可在整个覆盖区域内组成 11 个严密的探测网。



博世三光学聚焦技术产生的红外图像（顶部图像）比传统光学聚焦技术产生的图像（底部图像）要清晰得多。

智能移动探测兼具无可比拟的多功能



如果您能制造一款更加智能化的移动探测器，它将有什么功能？捕获入侵者？这是当然！但要避免植物、小动物和经过车辆的照明灯引起误报。

博世最新推出的 Professional 系列探测器：功能齐全、安装简便，从根本上消除误报，同时拥有更加强大的捕获性能。它是目前世界上智能化程度最高的探测器，而且只有博世独家提供。

Professional 系列探测器以实用为设计理念，允许最终用户根据防区范围灵活调整，轻松满足任何应用需求。而且，凭借其难以置信的多功能性，Professional 系列探测器可以满足您的全部需求。

两种款式，满足所有应用需求
简化复杂程度，消除混乱状况

• ISC-PPR1-W16

博世有史以来开发的最高级被动红外 (PIR) 移动探测器，树立了 PIR 探测器技术的新标准。

• ISC-PDL1-W18

这款双探测器将防区自适应微波多普勒探测器和 PIR 信号与独一无二的智能算法相结合，从而提供最准确的报警决策。



ISC-PPR1-W16



ISC-PDL1-W18G
ISC-PDL1-W18H

质量和创新的传统

百多年来，博世以质量和可靠而名扬世界。博世安保系统荣幸地提供品类齐备的防火，防盗，闭路电视，管理和通讯系统及产品，能帮助你为任何应用找到解决方案。我们是创新性技术和最高级服务和支持的全球供应商。当你有需要你可以依赖的解决方案时，选择博世。



博世安保有限公司
查询详情请浏览网页
www.boschsecurity.com.cn
或传电邮至
marketing.st@cn.bosch.com

保留修订权利
中国印制
AS-FP-zh-01_F01U517499_01