



อุปกรณ์ตรวจจับการเคลื่อนไหว Blue Line
ประสิทธิภาพแห่งการตรวจจับ



BOSCH

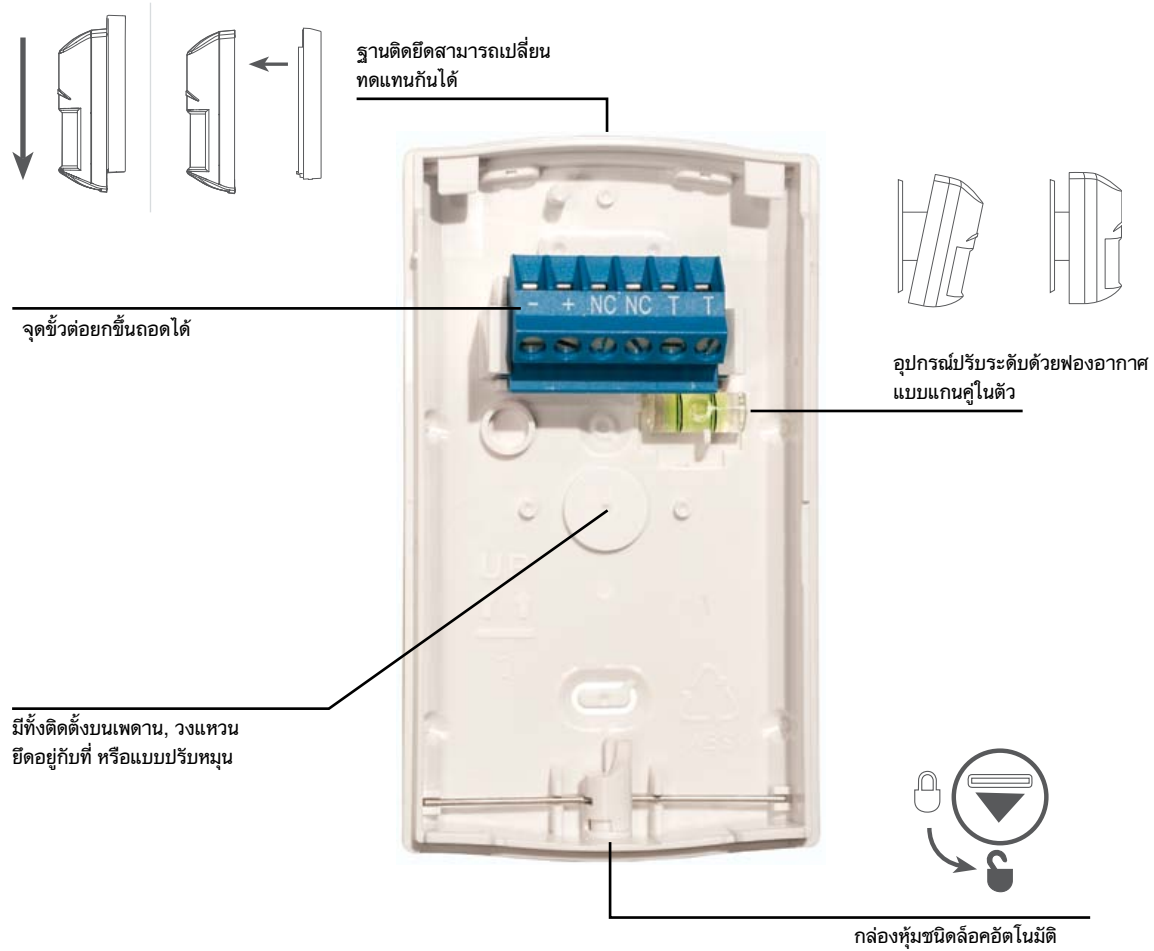
เทคโนโลยีเพื่อชีวิต



ระบบรักษาความปลอดภัยที่คุณวางใจได้ อุปกรณ์ตรวจจับการเคลื่อนไหว Blue Line Gen 2

ไม่ว่าคุณจะอยู่ที่ไหน บ้าน ร้านค้า หรือที่ต่างๆ คุณก็ต้องการความไว้วางใจ ด้วยประสบการณ์กว่าสิบปีและการอุทิศตนอย่างทุ่มเทเพื่อให้ผลิตภัณฑ์มีคุณภาพและประสิทธิภาพสูง อุปกรณ์ตรวจจับของ Bosch จึงเป็นผลิตภัณฑ์ระดับ Best-in-class ผู้ใช้งานในบ้านพักอาศัยหรืออาคารพาณิชย์กว่าล้านรายไว้วางใจ Bosch ในประสิทธิภาพการตรวจจับการบุกรุกที่เหนือกว่า

อุปกรณ์ตรวจจับการเคลื่อนไหว Blue Line Gen 2 ได้ต่อยอดการสร้างชื่อเสียงนี้ด้วยกลุ่มผลิตภัณฑ์ที่มีการติดตั้งง่าย มีประสิทธิภาพการตรวจจับดีเยี่ยม และมีการป้องกันการเตือนภัยผิดพลาด



ติดตั้งง่าย

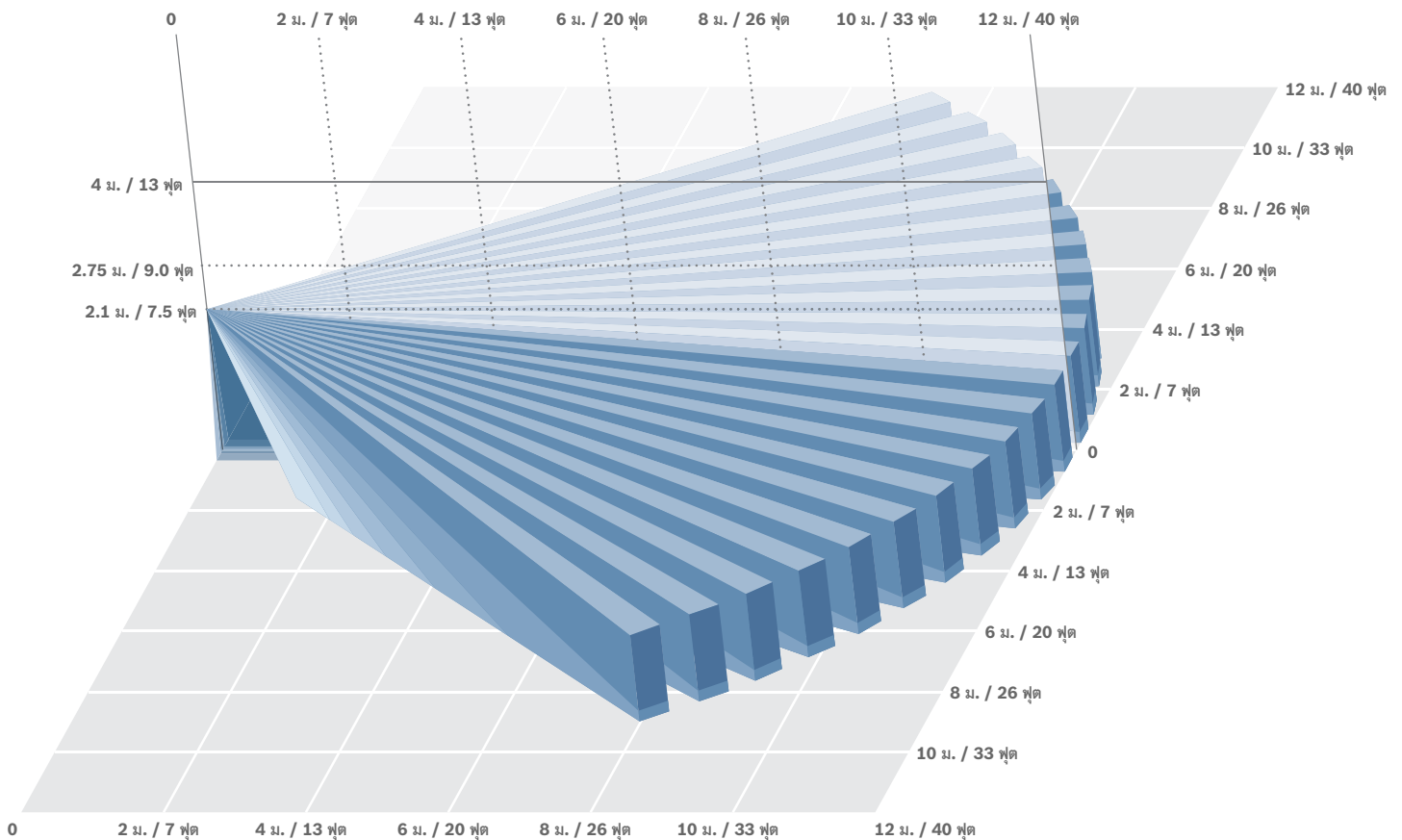
ติดตั้งเสร็จรวดเร็วขึ้นด้วยการล็อคอัตโนมัติ, กล่องหุ้มสองชั้น, อุปกรณ์ปรับระดับด้วยฟองอากาศแบบแกนคู่ในตัว และจุดเชื่อมต่อแบบถอดได้ ซึ่งช่วยลดเวลาในการติดตั้งโดยใช้เวลาเพียงไม่กี่วินาที จุดเชื่อมต่อแบบค่าการสะท้อนแสงได้รับการออกแบบเพื่อป้องกันการเดินสายผิด และไม่จำเป็นต้องโทรศัพท์ติดต่อศูนย์บริการ ช่องแสงและชิ้นส่วน

อิเล็กทรอนิกส์ถูกประกอบเข้ากับกล่องหุ้มด้านหน้า และซีลด้วยฝาปิดป้องกันเพื่อป้องกันความเสียหายระหว่างการติดตั้ง ความสูงในการติดตั้งที่ยืดหยุ่นได้ช่วยให้คุณสามารถวางตำแหน่งอุปกรณ์ตรงจับได้ที่ระดับความสูง 2.3 ถึง 2.7 เมตร (เจ็ดถึงเก้าฟุต) โดยไม่ต้องปรับและครอบคลุมพื้นที่โดยไม่มีช่องว่างได้ไกลถึง 12 เมตร (40 ฟุต)

ประสิทธิภาพการตรวจจับดีเยี่ยม ครอบคลุมทุกพื้นที่

อุปกรณ์ตรวจจับการเคลื่อนไหว Blue Line Gen 2 มีพื้นที่
การครอบคลุมกว้าง 12x12 เมตร (40x40 ฟุต) และการประมวลผล
ขั้นแรก (FSP) ขั้นสูงซึ่งวิเคราะห์การเคลื่อนไหวได้อย่างชาญฉลาด
ทำให้สามารถตอบสนองทันทีต่อเป้าหมายที่เป็นคน โดยไม่มีการเตือนภัย
ที่ผิดพลาด

อุปกรณ์ตรวจจับจะปรับให้เหมาะกับสภาพแวดล้อมของเครื่อง
โดยอัตโนมัติ ด้วยการชดเชยให้สมดุลกับความผันผวนของอุณหภูมิ
คุณจึงไว้วางใจได้ในประสิทธิภาพสูงสุด ไม่ว่าสภาพห้องจะเป็นอย่างไร



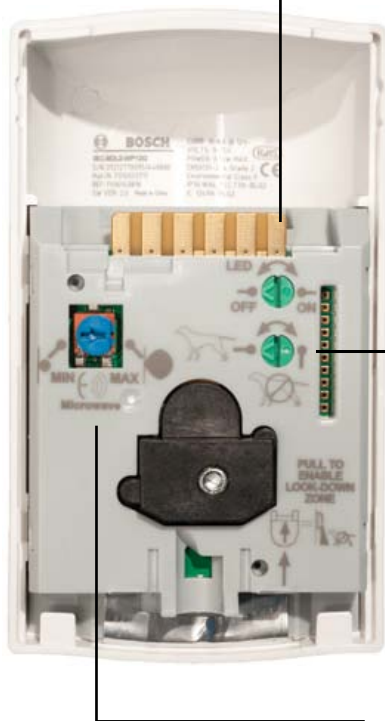
ไม่มีการเตือนภัยผิดพลาด เพิ่มประสิทธิภาพและความน่าเชื่อถือ

อุปกรณ์ตรวจจับการเคลื่อนไหว Blue Line Gen 2 โดดเด่นด้วยการประมวลผลแบบปรับได้สำหรับไมโครเวฟ เพื่อแยกแยะความแตกต่างระหว่างคนกับแหล่งการเตือนภัยที่ผิดพลาด เช่น พัดลมเพดาน หรือป้ายแขวนได้อย่างง่ายดาย เพื่อให้เกิดความน่าเชื่อถือมากยิ่งขึ้น เซนเซอร์แบบคู่จะประมวลผลสัญญาณ PIR และไมโครเวฟแยกอิสระ และเซนเซอร์ทั้งสองต้องให้ข้อมูลการเตือนภัยตรงกัน ก่อนที่รีเลย์สัญญาณเตือนจะทำงาน นอกจากนี้ ช่องแสงเข้าออกที่มีการปิดผนึกยังป้องกันกระแสลมและแสงไม่ให้ส่งผลกระทบต่ออุปกรณ์ตรวจจับ และรุ่น Pet-friendly ของ Bosch มีการแยกแยะการเคลื่อนไหวของคนกับสัตว์เลี้ยงหรือสุนัขเฝ้ายาม ดังนั้น คุณจึงจัดการดูแลเฉพาะการเตือนภัยที่ถูกต้องเท่านั้น

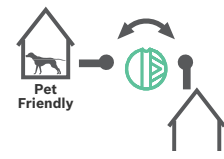
เลือกใช้ระบบลดความผิดพลาดจากสัตว์เลี้ยงได้ เทคโนโลยีที่เป็นเอกลักษณ์เฉพาะของ Bosch เท่านั้นที่ให้ผู้ติดตั้งสามารถเปิดหรือปิดระบบลดความผิดพลาดจากสัตว์เลี้ยง (Pet Immunity) ตามความต้องการในการทำงาน เมื่อมีการทำงาน รุ่น Pet-friendly จะลดการเตือนภัยที่ก่อความรำคาญจากแมว สุนัขเฝ้ายาม หรือสัตว์เลี้ยงขนาดเล็กอื่นๆ เลือกใช้รุ่นเดียวกันนี้สำหรับการประยุกต์ใช้งานที่หลากหลาย โดยไม่จำเป็นต้องมีอุปกรณ์หลายเครื่อง เพียงเลือกตรวจจับสัตว์เลี้ยงหรือไม่ตรวจจับสัตว์เลี้ยง!



ใช้งาน/ไม่ใช้งาน LED สัญญาณเตือน



เลือกปรับการประมวลผลแบบไมโครเวฟสามารถปรับได้



การเลือก Pet-friendly (-เฉพาะรุ่น WP)



รุ่น Pet Friendly

อุปกรณ์ตรวจจับ PIR และ TriTech มีทั้งรุ่นมาตรฐานและรุ่น Pet Friendly

ทุกรุ่นเปี่ยมประสิทธิภาพ

กลุ่มผลิตภัณฑ์อุปกรณ์ตรวจจับการเคลื่อนไหว

Blue Line Gen 2

การตรวจจับการบุกรุกอัจฉริยะคือความสมดุลที่ละเอียดอ่อนระหว่างการตอบสนองต่อการฝ่าฝืนระบบรักษาความปลอดภัยที่แท้จริงและการละเลยต่อทรiggerการเตือนภัยที่ผิดพลาดมาก Bosch มีอุปกรณ์ตรวจจับที่ได้มาตรฐานให้เลือกหลายรุ่น เพื่อการทำงานที่ไว้วางใจได้และการตรวจจับที่รวดเร็ว อุปกรณ์ตรวจจับการบุกรุกของ Bosch เหมาะกับการใช้งานทุกรูปแบบ – ตั้งแต่สภาพแวดล้อมที่เรียบง่ายจนถึงสภาพแวดล้อมที่ยากลำบาก และทนต่อสิ่งท้าทายที่หลากหลาย รวมถึงกระแสลมแรง วัตถุที่เคลื่อนที่ และสัตว์เลี้ยงบริเวณใกล้เคียง



อุปกรณ์ตรวจจับ PIR มาตรฐาน ISC-BPR2

อุปกรณ์ตรวจจับพาสซีฟอินฟราเรด (PIR) รุ่นนี้เป็นความลงตัวที่สมบูรณ์แบบของประสิทธิภาพและความประหยัด โดยใช้เลนส์ Fresnel ความเข้มสูง เพื่อให้ได้ภาพที่มีโฟกัสคมชัด ตอบสนองต่อผู้บุกรุกได้เหนือกว่า

อุปกรณ์ตรวจจับ Quad PIR ISC-BPQ2-W12

ได้อุปกรณ์ตรวจจับ PIR สองตัวในเครื่องเดียว อุปกรณ์ตรวจจับ PIR ทั้งสองนี้ต้องตรวจจับผู้บุกรุกเพื่อส่งสัญญาณเตือนภัย หากคุณมีการประยุกต์ใช้งานที่ท้าทาย และต้องการจัดการเตือนภัยที่ผิดพลาด การใช้ Quad จะมีความน่าเชื่อถืออย่างที่คุณต้องการ

อุปกรณ์ตรวจจับ TriTech PIR/ไมโครเวฟ ISC-BDL2

รุ่นนี้ได้ผสมรวมเทคโนโลยี PIR ที่ได้มาตรฐานเข้ากับเทคโนโลยีการตรวจจับแบบไมโครเวฟและการประมวลผลสัญญาณแบบปรับตัวได้ โดยมีการวิเคราะห์การรบกวนที่เปี่ยมประสิทธิภาพ และปรับให้เข้ากับพื้นหลังเพื่อป้องกันการเตือนภัยผิดพลาดได้อย่างมีประสิทธิภาพ

เปรียบเทียบ Blue Line

	อุปกรณ์ตรวจจับ PIR มาตรฐาน	อุปกรณ์ตรวจจับ Quad PIR	อุปกรณ์ตรวจจับ TriTech PIR/ไมโครเวฟ
การประมวลผลขั้นแรก	✓	✓	✓
เลือกใช้ระบบลดความผิดพลาดจากสัตว์เลี้ยงได้	มีในรุ่น WP	-	มีในรุ่น WP
การประมวลผลแบบไมโครเวฟสามารถปรับได้	-	-	✓



การรักษาความปลอดภัย ที่พิถีพิถัน ประสิทธิภาพที่เชื่อถือได้

อุปกรณ์ตรวจจับ Blue Line Gen 2 มีขนาดกะทัดรัด ออกแบบให้มีสีกลางๆ และกลมกลืนกับสภาพแวดล้อม

อุปกรณ์ตรวจจับ Blue Line ทุกรุ่นได้รับการออกแบบโดยใช้ประสบการณ์การตรวจจับการบุกรุกที่มีมากกว่า 40 ปี ให้อุปกรณ์ตรวจจับการเคลื่อนไหว Blue Line รักษาความปลอดภัยให้คุณตั้งแต่วันนี้!

อุปกรณ์ตรวจจับของ Bosch สอดคล้องตามข้อกำหนดมาตรฐานต่างๆ ทั่วโลก ในห้องปฏิบัติการที่ทันสมัยของ Bosch เราพิสูจน์ยืนยันว่าอุปกรณ์ตรวจจับของเราผ่านการทดสอบที่เข้มงวดที่สุดของแต่ละมาตรฐาน Bosch ยังออกแบบด้วยตัวเองแม้ว่าต้องมีการทดสอบมากยิ่งขึ้น เพื่อให้มั่นใจได้ว่าอุปกรณ์ตรวจจับปลอดภัยจากการรบกวนทางสิ่งแวดล้อมอย่างแท้จริง ดังนั้น การป้องกัน การเตือนภัยที่ผิดพลาดและประสิทธิภาพการตรวจจับจึงสูงกว่าข้อกำหนดของประเทศหนึ่ง ทำให้มั่นใจได้ว่าด้วยอุปกรณ์ตรวจจับของ Bosch ทั่วโลกจะไม่มีที่หลบซ่อนสำหรับผู้บุกรุก

ด้วยเหตุนี้ Bosch จึงได้รับการยกย่องจากรางการอุตสาหกรรมการรักษาความปลอดภัยให้เป็นผู้ที่มีความเชี่ยวชาญด้านการตรวจจับการบุกรุกระดับโลก ชื่อเสียงของ Bosch เกิดขึ้นจากการจัดเตรียมผลิตภัณฑ์ที่ตอบสนองความต้องการของคุณอย่างต่อเนื่อง โดยให้ความสำคัญกับประสิทธิภาพการทำงาน, ความน่าเชื่อถือ, ความทนทาน และการติดตั้งที่ง่าย



ในปีค.ศ. 2011 กลุ่มบริษัทบอช ได้ฉลองครบรอบสองวาระด้วยกันคือ ในวาระครบรอบ 125 ปีแห่งการก่อตั้งบริษัท และครบรอบวันเกิดปีที่ 150 ของผู้ก่อตั้งบริษัท โอกาสนี้ไม่ได้เป็นเพียงการย้อนรำลึกถึงความหลังเท่านั้น หากเป็นการกระตุ้นให้เราแสดงให้เห็นว่าศักยภาพที่ผ่านมาของบริษัทสามารถขับเคลื่อนบริษัทให้ก้าวสู่นาคตได้อย่างไร ประวัติของบริษัทมีทั้งจังหวะขึ้นและลงในบางครั้ง แต่ก็ยังเป็นจังหวะที่มีชีวิตชีวาตลอดเวลา เราเห็นว่าประวัติของบริษัทที่ผ่านมาคือแรงผลักดันให้เรามุ่งสู่สิ่งใหม่ และเหนือสิ่งอื่นใด นอกจากการสร้างประโยชน์ในด้านต่าง ๆ แล้ว ก็คือ การมุ่งสู่ความสำเร็จ

ระบบรักษาความปลอดภัย **Bosch**
ท่านสามารถหาข้อมูลเพิ่มเติมได้ที่
www.bosch.co.th
หรือ ส่งอีเมลมาที่
samarnt@th.bosch.com

© Bosch Security Systems, 2011
พิมพ์ในประเทศไทย
สงวนสิทธิ์ในการเปลี่ยนแปลง

