

BIS Compact Basispaket



Umfangreiche Software bietet einen einfachen Einstieg in die Welt des Building Integration Systems zu einem attraktiven Preis. BIS Compact verbessert kleine bis mittlere Brand- und Einbruchmeldesysteme mit CAD-Grafiken und professionellem Alarmmanagement.

Systemübersicht

BIS Compact ist eine anspruchsvolle Management- und Visualisierungslösung für kleine bis mittlere Brand- oder Einbruchmeldeanlagen. Die Kombination mit der optionalen Videoerweiterung bereichert Ihre Anlage mit leistungsfähige Videofunktionen für alarmgesteuerte oder kontinuierliche Überwachung und Aufzeichnung.

Funktionen

Bedienung

Das System dient in erster Linie zur Alarm-Überwachung und Steuerung einer Gefahrenmeldeanlage. Seine grafische Benutzeroberfläche ist so konzipiert, dass der Bediener das Ausmaß und die Dringlichkeit eines Vorfalls schnell erfassen kann, um prompte und effektive Maßnahmen zu ergreifen. Das Herz des Systems, die StateMachine, überwacht alle eingehenden Ereignisse und Bedieneranforderungen, leitet die vorgeschriebenen Schritte ein und entlastet damit die Bediener.

- ▶ Durchdachtes Alarm- und Sicherheitsmanagementsystem für Brandmelde- oder Einbruchmeldesysteme
- ▶ Nur eine Schnittstelle für alle relevanten Informationen und intuitive Bedienung über interaktive Pläne und HTML5-Aktionspläne
- ▶ Optimale Visualisierung durch ein übersichtliches, zentrales Management leitet und entlastet den Bediener
- ▶ Komplettes Logbuch und Änderungsverfolgung für forensische Untersuchungen

Funktionen im Detail

- Summenzähler geben einen Überblick über den Zustand der Subsysteme innerhalb des gesamten Systems
- Mobiler Zugriff über Smartphones und Tablet-PCs
- Vorübergehende Sperrung von Meldern, mit protokollierter Erinnerungsfunktion
- Meldungsbearbeitung und Alarmanzeige
- Alarmwarteschlange mit bis zu 5000 gleichzeitigen Alarmereignissen und Alarminformationen

Zustand	Preis	Aktueller Zustand	Alarm-Zustand	Adresse	Dat.	Ort	Kategorie
ABGESCHNITTEN	1	Einbruch-Ereignis	Einbruch-Ereignis	Industriest. Eingang (unten)	18.12.2013 10:50:21	BIS-Brandschutz-EG-Eingangsbereich-Management-Eingang (unten)	

- Webserver-basierte Plattform für die einfache Anbindung der Bedienplätze an BIS über einen Browser
- Automatisierte Workflows
- Große Bibliothek mit standardisierten Meldersymbolen im Standard-Vektorformat einschließlich Farb-, Ereignis- und Steuerdefinitionen
- Direkte Steuerung und Überwachung von Meldern über das Kontextmenü der zugehörigen Symbole in den Lageplänen
- Direkte Steuerung und Überwachung von Meldern über die logische Baumstruktur eines Standorts (z. B. Gebäude, Stockwerk, Zimmer), mit Hyperlinks zu Fotos, Handbüchern und Anleitungen
- Sowohl manuelle als auch automatisierte (regelbasierte) Steuerung des angeschlossenen Subsystems und seiner Peripheriegeräte

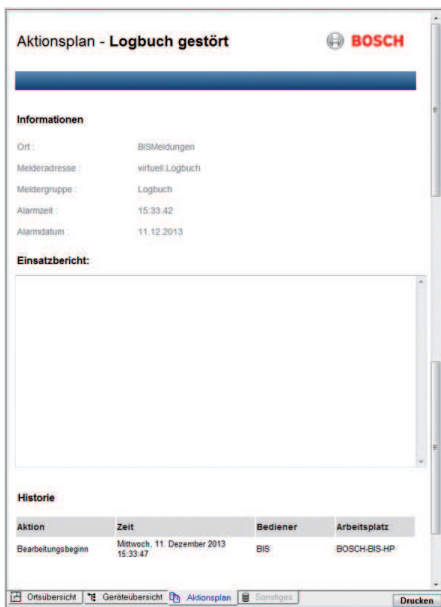
- Überwachung und Steuerung des angeschlossenen Subsystems, einschließlich seiner Peripheriegeräte (Melder) und virtuelle „Geräte“ (Bediener, Server, ...), von einer logischen Hierarchie, die Informationen über Adresse, Status, Typ, Lage und Hinweise bereitstellt.



- Möglichkeit der Bereitstellung konkreter Informationen für den Bediener in Form von „sonstigen“ Hypertext-Dokumenten, die Text, Bitmaps, Videobilder usw. enthalten können
- Ortsübersicht mit Hyperlinks zu Fotos, Handbüchern, Anweisungen
- Logbuch für die vollständige Dokumentation aller Ereignisse (einschließlich empfangener Meldungen und ausgeführter Aktionen)
- Änderungsverfolgung sorgt dafür, dass alle Konfigurationsänderungen vollständig dokumentiert werden (wer hat was wann getan)
- Berichtsdienste für die schnelle Erstellung von kundenspezifischen und interaktiven Berichten aus dem Logbuch
- Online-Hilfe

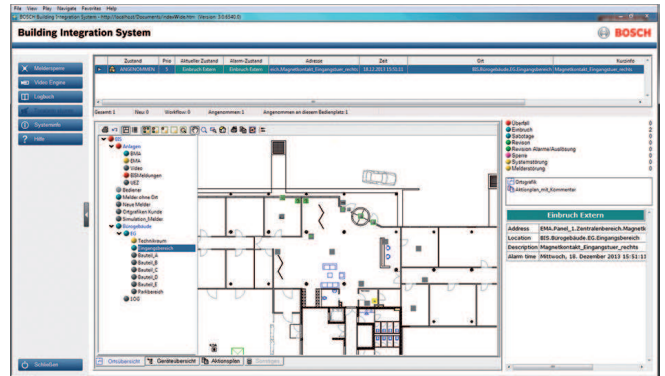
Aktionspläne

BIS Compact zeigt die vordefinierten Aktionspläne zur Gewährleistung einer optimalen Führung des Bedieners in Stresssituationen, wie z. B. bei Feuer- oder Einbruchalarm.



- Alarmspezifische Aktionspläne oder Workflows bieten dem Bediener genaue, ereignisabhängige Informationen wie Standard-Vorgehensweisen und Live-Bilder bei Verwendung der Video-Erweiterung.
- Beim Löschen einer Alarmmeldung wird eine nicht änderbare Momentaufnahme des angezeigten Aktionsplans in das Logbuch aufgenommen. Durch die Protokollierung aller vom Bediener während der Alarmbearbeitung durchgeführten Schritte wird der Nachweispflicht Rechnung getragen.

Lagepläne



- Lagepläne dienen zur Visualisierung von Gebäuden (z. B. von Stockwerken, Bereichen oder Räumen) auf der Grundlage des weit verbreiteten AutoCAD-Vektorgrafikformats. Melder und andere Geräte werden durch farbige, animierte Symbole dargestellt, über deren Kontextmenüs eine direkte Steuerung möglich ist. Im Alarmfall zoomt das System automatisch in den Ort im Lageplan, an dem der Alarm ausgelöst wurde.
- Ein Ortsbaum bietet Einstiegspunkte in den Lageplan und seine Funktionen zur grafischen Navigation (verschieben, zoomen).
- Eine alarmspezifische Layersteuerung ermöglicht die Anzeige von zusätzlichen grafischen Informationen in bestimmten Situationen, wie z. B. von Fluchtwegen bei Feueralarm.

Planungshinweise

Ab BIS Version 4.0 beinhaltet der Lieferumfang einen Aktivierungsschlüssel für die BIS-Software, die Sie im Internet herunterladen können.

BIS Compact in Zahlen

Adressen, Melder, Steuerelemente usw., die im gesamten System verarbeitet werden können	1000
---	------

Max. Anzahl von BIS-Linienzuständen	100,000
Anzahl von Ereignissen pro Sekunde	1000 (kontinuierlich, kurzfristig höhere Spitzenwerte)
Max. Anzahl von Netzwerkdruckern im integrierten Netzwerk	20
Max. Anzahl der gleichzeitigen Bediener	1

Technische Daten

Technische Mindestanforderungen für den Einwahlserver

Ab BIS Version 4.3

Intel i5 CPU oder besser mit mehr als 3 GHz

8 GB RAM

80 GB freier Festplattenspeicher

100-Mbit/s-Netzwerkkarte (PCI)

1 freier USB-Anschluss für Installationsmedium, falls die Software nicht heruntergeladen wird

Grafikkarte mit Auflösung 1280 x 1024, 32.000 Farben, 256 MB dezidierter RAM mit OpenGL 1.2 oder höher

Windows 7 SP1 (32 oder 64 Bit, jedoch nicht in den Editionen Starter/Home),

Windows 8.1 (64 Bit, Pro, Enterprise)

Windows 10 Enterprise LTSB (64 Bit)

Microsoft Internet Explorer 9, 10 oder 11 im Kompatibilitätsmodus

Technische Änderungen vorbehalten.

Bestellinformationen

BIS-BCMP-BAS48 Grundpaket

Lizenz für das BIS Compact-Produkt

Bestellnummer **BIS-BCMP-BAS48 | F.01U.386.781**

BIS-FCMP-GEN48 Upgrade auf Vollversion

Lizenz für ein BIS Compact Upgrade auf BIS Standard

Bestellnummer **BIS-FCMP-GEN48 | F.01U.386.783**

BIS-FCMP-GEN47 Upgrade auf Vollversion

Lizenz für ein BIS Compact Upgrade auf BIS Standard

Bestellnummer **BIS-FCMP-GEN47 | F.01U.363.042**

Vertreten von:

Europe, Middle East, Africa:

Bosch Security Systems B.V.
P.O. Box 80002
5600 JB Eindhoven, The Netherlands
Phone: + 31 40 2577 284
emea.securitysystems@bosch.com
emea.boschsecurity.com

Germany:

Bosch Sicherheitssysteme GmbH
Robert-Bosch-Ring 5
85630 Grasbrunn
Germany
www.boschsecurity.com

BIS-FCMP-GEN46 Upgrade auf Vollversion

Lizenz für ein BIS Compact Upgrade auf BIS Standard
Bestellnummer **BIS-FCMP-GEN46 | F.01U.351.065**

BIS-FCMP-GEN45 Upgrade auf Vollversion

Lizenz für ein BIS Compact Upgrade auf BIS Standard
Bestellnummer **BIS-FCMP-GEN45 | F.01U.346.094**

BIS-FCMP-GEN44 BIS Compact Upgrade auf BIS Standard

Lizenz für ein BIS Compact Upgrade auf BIS Standard
Bestellnummer **BIS-FCMP-GEN44 | F.01U.333.293**

BIS-FCMP-GEN43 BIS Compact Upgrade auf BIS Standard

Lizenz für ein BIS Compact Upgrade auf BIS Standard
Bestellnummer **BIS-FCMP-GEN43 | F.01U.327.582**

BIS-FCMP-VIE46 Video-Erweiterung

Erweiterung auf BIS Compact bietet leistungsstarke Videofunktionalität für alarmgesteuerte oder kontinuierliche Überwachung und Aufzeichnung.
Bestellnummer **BIS-FCMP-VIE46 | F.01U.351.064**

BIS-FCMP-VIE45 Video-Erweiterung

Erweiterung auf BIS Compact bietet leistungsstarke Videofunktionalität für alarmgesteuerte oder kontinuierliche Überwachung und Aufzeichnung.
Bestellnummer **BIS-FCMP-VIE45 | F.01U.346.084**

BIS-FCMP-VIE44 BIS Compact 4.4 Video Erweiterung

Erweiterung auf BIS Compact bietet leistungsstarke Videofunktionalität für alarmgesteuerte oder kontinuierliche Überwachung und Aufzeichnung.
Bestellnummer **BIS-FCMP-VIE44 | F.01U.333.282**

BIS-FCMP-VIE43 BIS Compact 4.3 Video Erweiterung

Erweiterung auf BIS Compact bietet leistungsstarke Videofunktionalität für alarmgesteuerte oder kontinuierliche Überwachung und Aufzeichnung.
Bestellnummer **BIS-FCMP-VIE43 | F.01U.327.523**

BIS-FCMP-VIE42 Lizenz für Video-Erweiterung

Erweiterung auf BIS Compact bietet leistungsstarke Videofunktionalität für alarmgesteuerte oder kontinuierliche Überwachung und Aufzeichnung.
Bestellnummer **BIS-FCMP-VIE42 | F.01U.320.418**