

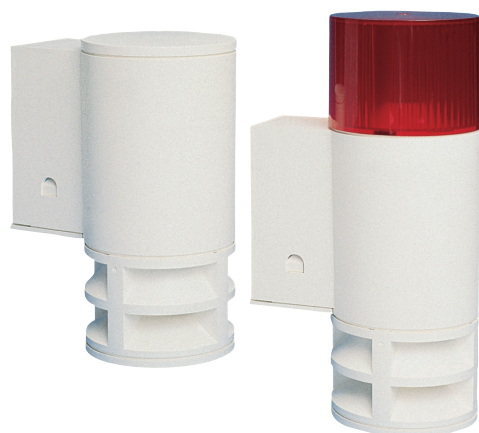
# Zewnętrzne urządzenia sygnalizacyjne BES

www.boschsecurity.com



**BOSCH**

Technologia bliżej nas



- ▶ Aktywacja i sterowanie generatorem dźwiękowym są monitorowane
- ▶ Montaż ścienny
- ▶ Zabezpieczenie antysabotażowe (opcjonalne)

Zewnętrzne urządzenia sygnalizacyjne firmy Bosch są wyposażone w zintegrowany generator dźwięku do alarmu akustycznego lub dodatkowo w czerwone lampy LED do alarmu świetlnego.

## Funkcje

Zewnętrzne urządzenia sygnalizacyjne firmy Bosch sygnalizują wszystkie alarmy systemu. Połączenie z systemem bezpieczeństwa jest monitorowane. W razie jego przerwania uaktywniany jest alarm. Zewnętrzne urządzenia sygnalizacyjne można montować na ścianach. Można je opcjonalnie wyposażyć w zabezpieczenie antysabotażowe, które uaktywnia alarm, jeśli urządzenie zostanie zdemonstrowane lub zdjęte ze ściany.

## Certyfikaty i homologacje

Obszar	Zgodność z przepisami/cechy jakości	
Niemcy	VdS	G 197023, C [IUI-BES-A]
	VdS	G 197024, C [IUI-BES-AO]
Europa	CE	[IUI-BES-A, IUI-BES-AO]

## Uwagi dotyczące instalacji i konfiguracji

Poziom dźwięku urządzenia sygnalizacyjnego wynosi 100 dB i musi być o 10 dB wyższy od poziomu tła. Dlatego urządzenia sygnalizacyjne można używać w środowiskach o poziomie tła do 90 dB.

## Parametry techniczne

### Parametry mechaniczne

Materiał obudowy	PCW odporne na promieniowanie UV
Kolor	Biały, RAL 9010

### Parametry środowiskowe

Minimalna temperatura robocza (°C)	-25
Maksymalna temperatura robocza (°C)	65
Klasa ochronna	DIN 40050: IP33 DIN 40040: HUF
Klasa środowiskowa	IV

### Informacje do zamówień

#### **IUI-BES-AO Zewn. sygnalizator świetlno-akustyczny**

Do akustycznego i świetlnego sygnalizowania alarmu oraz do monitorowania i sterowania sygnalizacją.

Numer zamówienia **IUI-BES-AO**

---

#### **IUI-BES-A Dźwiękowe urząd. sygnalizacyjne, zewn.**

Do akustycznego sygnalizowania alarmu oraz do monitorowania i sterowania sygnalizacją.

Numer zamówienia **IUI-BES-A**

---

#### Reprezentowane przez:

**Europe, Middle East, Africa:**  
Bosch Security Systems B.V.  
P.O. Box 80002  
5600 JB Eindhoven, The Netherlands  
Phone: + 31 40 2577 284  
emea.securitysystems@bosch.com  
emea.boschsecurity.com

**Germany:**  
Bosch Sicherheitssysteme GmbH  
Robert-Bosch-Ring 5  
85630 Grasbrunn  
Germany  
www.boschsecurity.com