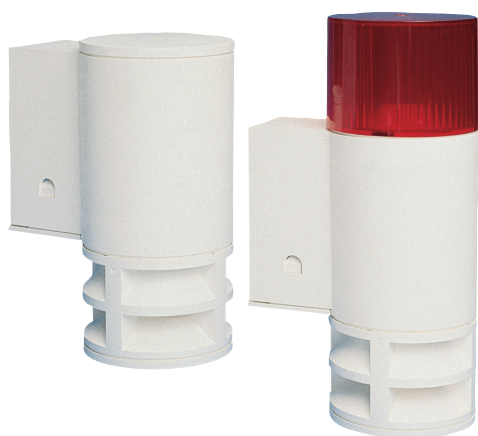


# Dispositivi di segnalazione esterni BES

www.boschsecurity.com



**BOSCH**  
Tecnologia per la vita



- ▶ Attivazione e controllo monitorati dei segnali
- ▶ Montaggio a parete
- ▶ Tamper antimanomissione da parete (opzionale)

I dispositivi di segnalazione esterni Bosch sono dotati di un generatore audio integrato per allarmi acustici o, in aggiunta, con lampade LED rosse per gli allarmi visivi.

## Funzioni

I dispositivi di segnalazione esterni Bosch segnalano tutti gli allarmi del sistema. La connessione al sistema di sicurezza viene monitorata. Se interrotta, viene generato un allarme.

I dispositivi di segnalazione esterni possono essere montati a parete. Possono essere protetti opzionalmente con un dispositivo antimanomissione a parete che attiva un allarme se il dispositivo viene smontato o rimosso dalla parete.

## Certificazioni ed autorizzazioni

Regione	Conformità alle normative/marchi di qualità	
Germania	VdS	G 197023, C [IUI-BES-A]
	VdS	G 197024, C [IUI-BES-AO]
Europa	CE	[IUI-BES-A, IUI-BES-AO]

## Note di installazione/configurazione

Il livello sonoro del dispositivo di segnalazione è 100 dB e deve essere di 10 dB di sopra del rumore di sottofondo. Pertanto, è possibile utilizzare il dispositivo di segnalazione in ambienti con un rumore di sottofondo massimo di 90 dB.

## Specifiche tecniche

### Specifiche meccaniche

Materiale alloggiamento	PVC resistente agli UV
Colore	Bianco puro, RAL 9010

### Specifiche ambientali

Temperatura di esercizio minima in °C	-25
Temperatura di esercizio massima in °C	65
Grado di protezione	DIN 40050: IP33 DIN 40040: HUF
Classe ambientale	IV

### Informazioni per l'ordinazione

#### **IUI-BES-AO Disposit. segnalaz. esterno audio/visivo**

Per i segnali acustici e visivi di allarme e attivazione e controllo monitorati dei segnali.

Numero ordine **IUI-BES-AO**

---

#### **IUI-BES-A Dispositivo segnalaz. acustica, esterno**

Per i segnali acustici di allarme e attivazione e controllo monitorati dei segnali.

Numero ordine **IUI-BES-A**

---

#### **Rappresentato da:**

**Europe, Middle East, Africa:**  
Bosch Security Systems B.V.  
P.O. Box 80002  
5600 JB Eindhoven, The Netherlands  
Phone: + 31 40 2577 284  
emea.securitysystems@bosch.com  
emea.boschsecurity.com

**Germany:**  
Bosch Sicherheitssysteme GmbH  
Robert-Bosch-Ring 5  
85630 Grasbrunn  
Germany  
www.boschsecurity.com