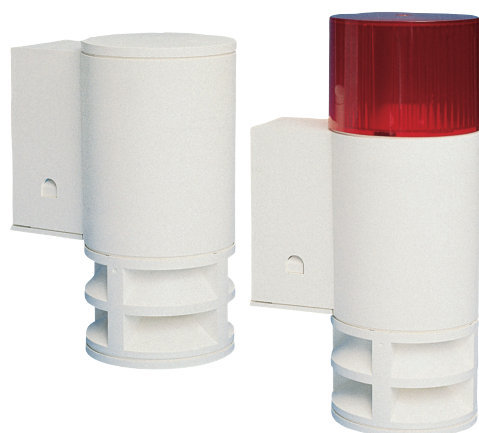


Dispositifs de signalisation externe BES

www.boschsecurity.com



- ▶ L'activation et le contrôle de la signalisation sont supervisés
- ▶ Montage mural
- ▶ Auto-surveillance à l'arrachement (en option)

Les dispositifs de signalisation externes de Bosch intègrent un générateur de sons pour l'alarme acoustique et éventuellement des lampes LED rouges supplémentaires pour l'alarme visuelle.

Fonctions

Les dispositifs de signalisation externes Bosch signalent toutes les alarmes du système. La connexion au système de sécurité est surveillée. Si elle est interrompue, une alarme est déclenchée.

Les dispositifs de signalisation externes peuvent être montés sur les murs. Ils peuvent être sécurisés en option, avec une autosurveillance à l'arrachement qui déclenche une alarme si le dispositif est démonté ou arraché du mur.

Certifications et homologations

Zone	Conformité aux réglementations/labels de qualité	
Allemagne	VdS	G 197023, C [IUI-BES-A]
	VdS	G 197024, C [IUI-BES-AO]
Europe	CE	[IUI-BES-A, IUI-BES-AO]

Remarques sur l'installation/la configuration

Le niveau sonore du dispositif de signalisation est de 100 dB et doit dépasser de 10 dB le niveau de base. Par conséquent, le dispositif de signalisation peut être utilisé pour les environnements avec un niveau sonore de base pouvant aller jusqu'à 90 dB.

Caractéristiques techniques

Caractéristiques mécaniques

Matière du boîtier	PVC résistant aux UV
Couleur	Blanc pur, RAL 9010

Conditions ambiantes

Température de fonctionnement minimum en °C	-25
Température de fonctionnement maximum en °C	65
Classe de protection	DIN 40050 : IP33 DIN 40040 : HUF
Catégorie environnementale	IV

Informations de commande

IUI-BES-AO Dispositif signalisation ext. audiovis.

Pour la signalisation acoustique et visuelle d'une alarme ainsi que l'activation et le contrôle supervisé de la signalisation.

Numéro de commande **IUI-BES-AO**

IUI-BES-A Dispositif signalisation acoust. extér.

Pour la signalisation acoustique d'une alarme ainsi que l'activation et le contrôle supervisé de la signalisation.
Numéro de commande **IUI-BES-A**

Représenté par :

Europe, Middle East, Africa:
Bosch Security Systems B.V.
P.O. Box 80002
5600 JB Eindhoven, The Netherlands
Phone: + 31 40 2577 284
emea.securitysystems@bosch.com
emea.boschsecurity.com

Germany:
Bosch Sicherheitssysteme GmbH
Robert-Bosch-Ring 5
85630 Grasbrunn
Germany
www.boschsecurity.com