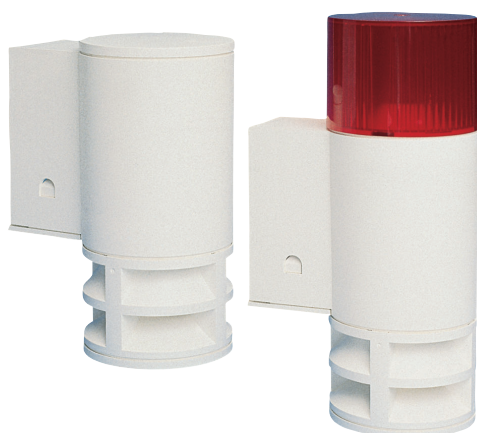


# Externe BES-Signalgeber

www.boschsecurity.com



**BOSCH**  
Technik fürs Leben



- ▶ Aktivierung und Steuerung der Alarmierung wird überwacht
- ▶ Wandmontage
- ▶ Abreißmelder (optional)

Die Externsignalgeber von Bosch sind Signalgeber mit einem integrierten Tongeber für die akustische Alarmierung oder zusätzlich mit roten LED-Leuchten für die optische Alarmierung.

## Funktionen

Die Externsignalgeber von Bosch melden alle Alarme des Systems. Die Verbindung mit dem Sicherheitssystem wird überwacht. Bei Unterbrechung wird ein Alarm ausgelöst.

Die Externsignalgeber können an Wänden montiert werden. Sie können optional mit einem Abreißmelder gesichert werden, der einen Alarm auslöst, wenn das Gerät demontiert oder von der Wand gerissen wird.

## Länderzulassungen

Region	Zertifizierungen/Gütezeichen	
Deutschland	VdS	G 197023, C BES-A G 197023
	VdS	G 197024, C BES A-O G 197024
Europa	CE	BES

## Planungshinweise

Der Schallpegel des Signalgebers beträgt 100 dB und muss 10 dB über dem Umgebungspegel liegen. Daher kann der Signalgeber für Umgebungen mit einem Umgebungspegel von bis zu 90 dB verwendet werden.

## Technische Daten

### Mechanische Daten

Gehäusematerial	UV-beständiges PVC
Farbe	reinweiß, RAL 9010

### Umweltbedingungen

Minimale Betriebstemperatur in °C	-25
Maximale Betriebstemperatur in °C	65
Schutzklasse	DIN 40050: IP33 DIN 40040: HUF
Umweltklasse	IV

### Bestellinformationen

#### **IUI-BES-AO Externsignalgeber akustisch/optisch**

Zur akustischen und optischen Alarmierung und zur überwachten Aktivierung und Steuerung der Alarmierung.

Bestellnummer	App.Schl.	Vepos
<b>IUI-BES-AO   F.01U.166.054</b>	<b>4430</b>	<b>7404</b>

#### **IUI-BES-A Akustischer Signalgeber, außen**

Zur akustischen Alarmierung und zur überwachten Aktivierung und Steuerung der Alarmierung.

Bestellnummer	App.Schl.	Vepos
<b>IUI-BES-A   3.002.102.452</b>	<b>4430</b>	<b>1605</b>

**Vertreten von:**

**Europe, Middle East, Africa:**  
Bosch Security Systems B.V.  
P.O. Box 80002  
5600 JB Eindhoven, The Netherlands  
Phone: + 31 40 2577 284  
emea.securitysystems@bosch.com  
emea.boschsecurity.com

**Germany:**  
Bosch Sicherheitssysteme GmbH  
Robert-Bosch-Ring 5  
85630 Grasbrunn  
Germany  
www.boschsecurity.com