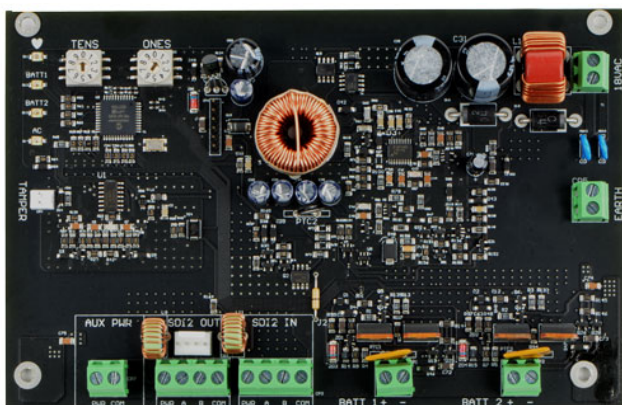


B520 Módulo fonte alimentação aux, 2A 12V

www.boschsecurity.com.br



BOSCH
Tecnologia para a vida



- ▶ Fornece até 2 A de corrente reserva de 12 V para aplicações de incêndio ou intrusão (corrente de alarme de intrusão de 4 A)
- ▶ Supervisiona até duas baterias de 12 V 7-18 Ah, independentemente para até 36 Ah de capacidade
- ▶ Fornece até 80 horas de tempo de reserva
- ▶ Endereçamento por interruptor de fácil leitura
- ▶ Utiliza o transformador padrão TR1850 da Bosch

O Módulo de fonte de alimentação auxiliar B520 é um dispositivo auxiliar de expansão de alimentação que se conecta a painéis de controle compatíveis através do barramento SDI2. Esse módulo é supervisionado e comunica todas as mudanças de status ao painel de controle.

Instalações industriais, comerciais e institucionais são instalações típicas para o módulo B520. As chaves de endereço do B520 permitem o fácil endereçamento de dispositivos. Os terminais de saída SDI2 fornecem alimentação auxiliar para dispositivos de expansão SDI2, como teclados. Os terminais AUX PWR fornecem mais capacidades de alimentação auxiliar para dispositivos adicionais, como detectores de movimento PIRs.

Funções

Monitoramento de supervisão

O módulo monitora e comunica informações de status através do barramento SDI2 para o seguinte:

- Operação (Heartbeat – Status do serviço)
- Bateria 1 (BAT 1)
- Bateria 2 (BAT 2)
- Entrada de alimentação de CA (CA)
- Bateria OK
- Bateria fraca

- Bateria ausente

Indicadores

- Heartbeat [ícone]. LED azul piscando quando o sistema opera normalmente. Um LED aceso ou apagado continuamente indica uma falha do sistema. Três piscadas indicam falha de comunicação.
- LED da BAT 1. LED verde aceso continuamente indica que o status da bateria da BAT 1 opera normalmente. Piscando indica bateria fraca. Três piscadas indicam falha do carregador da bateria. LED apagado indica bateria ausente.
- LED da BAT 2. LED verde aceso continuamente indica que o status da bateria da BAT 2 opera normalmente. Piscando indica bateria fraca. Três piscadas indicam falha do carregador da bateria. LED apagado indica bateria ausente.
- LED de CA. LED verde aceso continuamente indica que a alimentação de CA está operacional. Um LED piscando (3 pulsos por segundo) ocorre durante a realização de um teste de bateria. Piscando indica CA baixa ou com falha.

Carregamento de bateria

Baterias totalmente carregadas, conectadas aos terminais de bateria, mantêm a alimentação do B520 em caso de falha da alimentação de CA.

Se a entrada de alimentação de B520 falhar (estiver ausente ou baixa), o B520 alterna automaticamente da alimentação primária (CA) à secundária (bateria). Quando a alimentação de CA está presente, o B520 efetua testes periódicos da bateria para assegurar a vida útil e a capacidade de uso da bateria.

Certificados e aprovações

Região	Conformidade normativa/marcas de qualidade
Europa	CE
EUA	UL
	UL 365 - Police Station Connected Burglar Alarm Units
	UL 609 - Standard for Local Burglar Alarm Units and Systems
	UL 636 - Holdup Alarm Units and Systems
	UL 864 - Standard for Control Units and Accessories for Fire Alarm Systems (10th edition)
	UL 985 - Household Fire Warning System Units (6th edition)
	UL 1023 - Household Burglar Alarm System Units
	UL 1076 - Proprietary Burglar Alarm Units and Systems
	UL 1610 - Central Station Burglar Alarm Units
	CSFM - California State Fire Marshal
	FCC - Part 15 Class B
Canadá	ULC
	CAN/ULC S303 - Local Burglar Alarm Units and Systems
	CAN/ULC S304 - Standard for Signal Receiving Center and Premise Burglar Alarm
	ULC-ORD C1023 - Household Burglar Alarm System Units
	ULC-ORD C1076 - Proprietary Burglar Alarm Units and Systems
	IC - ICES-003 - Information Technology Equipment (ITE)

Notas de instalação/configuração

Considerações de montagem

Você pode montar o B520 em uma variedade de gabinetes.

O gabinete do B8103/D8103 suporta até duas baterias de 12 V, 18 Ah. A montagem no B8103/D8103 requer o B12 Mounting Plate for D8103 Enclosure.

O B10 suporta uma bateria de 12 V, 18 Ah ou até duas baterias de 12 V, 7 Ah.

Considerações sobre a fiação

O B520 conecta-se a um painel de controle por conexões SDI2 IN (PWR, A, B, COM). Use fios de 12 AWG a 22 AWG (1,5 a 0,6 mm) da fonte de alimentação ao painel de controle.

O B520 fornece alimentação auxiliar a módulos de expansão através de conexões SDI2 OUT (PWR, A, B, COM) ou de alimentação AUX (AUX PWR) por meio da tira de terminais parafusados ou da conexão de cabeamento de interconexão. Use fios de 12 AWG a 22 AWG (1,5 a 0,6 mm) da fonte do módulo ao(s) módulo(s) de expansão SDI2.

Compatibilidade

Painéis de controle	B9512G/B9512G-E (até 8 módulos) B8512G/B8512G-E (até 4 módulos) B6512 (até 4 módulos) B5512/B5512E (até 4 módulos) B4512/B4512E (até 2 módulos) B3512 (até 2 módulos) D9412GV4 v 2.xx (até 8 módulos) D7412GV4 v2.xx (até 8 módulos)
Gabinetes	B8103 Gabinete Universal e D8103 Gabinete Universal (armazena até duas baterias de 18 Ah ou duas baterias de 7 Ah) B10 Gabinete médio para painel de controle (armazena até uma bateria de 18 Ah ou duas baterias de 7 Ah) Placa de montagem B12 para o gabinete D8103 D8108A Gabinete Resistente a Vandalismo Gabinete D2203 Gabinete BATB-40 Gabinetes AE1/AE2 Gabinete para transformador D8004* *O gabinete para transformador D8004 é necessário quando o B520 e o transformador TR1850 (18 VCA, 50 VA) são usados nas aplicações contra incêndio ou combinadas antifurto e contra incêndio do UL 864.
Fontes de alimentação do transformador	TR1850 (18 VCA, 50 VA) TR1850-CA (18 VCA, 50 VA) para o Canadá
Cabo de interligações SDI2	B501-10 (10 por pacote)

Peças incluídas

Quantidade	Componente
1	Módulo
1	Pacote de hardware
1	Manual de instalação

Especificações técnicas

Propriedades

Dimensões	11,43 cm x 17,62 cm x 2,9 cm (4,5 pol x 6,94 pol x 1,15 pol)
Distância máxima – Tamanho do fio	305 m (1.000 pés) – 0,65 mm (22 AWG) 305 m (1.000 pés) – 2 mm (18 AWG) Somente fio não blindado

Energia

Entrada de alimentação	18 VCA, 50 VA
Saída de corrente (máxima)	Saída SDI2 de 2 A e alimentação AUX (combinadas) (até 4,0 A de corrente de alarme para aplicações antifurto)
Corrente reservada para o carregamento de baterias	150 mA
Consumo de corrente (do painel de controle)	15 mA
Tensão (faixa nominal)	11,5 a 12,2 VCC (aplicação especial)
Configuração de bateria	Suporta duas* baterias de chumbo-ácido seladas de 12 V separadas (7-18 Ah) para até 36 A. *A bateria 1 é exigida para as operações normais. A bateria 2 é opcional.

Considerações ambientais

Temperatura (de operação)	0 °C a +49 °C (+32 °F a +120 °F)
Temperatura (armazenamento)	-20 °C a +60 °C (-4 °F a +140 °F)
Umidade relativa	5% a 93% a +32 °C (+90 °F) sem condensação

Informações sobre pedidos

B520 Módulo fonte alimentação aux, 2A 12V

Fornece alimentação auxiliar para dispositivos de 12 VCC ou módulos SDI2.

Número do pedido **B520**

Acessórios

B10 Gabinete de aço, médio, branco

Gabinete de aço, branco. Aceita uma trava opcional e um tamper Mede 35,6 cm x 31,8 cm x 7,6 cm (14 pol x 12,5 pol x 3 pol).

Número do pedido **B10**

B8103 Gabinete universal, branco

Gabinete de aço branco medindo 41 cm x 41 cm x 9 cm (16 pol x 16 pol x 3,5 pol).

Número do pedido **B8103**

D2203, GABINETE, D2212

Gabinete de aço cinza. Aceita uma trava opcional e chave tamper Mede 35,6 cm x 31,8 cm x 7,6 cm (14 pol x 12,5 pol x 3 pol).

Número do pedido **D2203**

D8103 Gabinete de aço, grande, cinza

Gabinete de aço cinza medindo 41 cm x 41 cm x 9 cm (16 pol x 16 pol x 3,5 pol).

Número do pedido **D8103**

D8108A Gabin resistente a ataque, grande, cinza

Gabinete de aço cinza medindo 41,5 cm x 41,5 cm x 9 cm (16 pol x 16 pol x 3,5 pol).

Certificado pela UL. Inclui um conjunto de fechadura e chave.

Número do pedido **D8108A**

AE1 Gabinete de aço, médio, cinza

Gabinete cinza padrão com fechadura provida de chave. Mede 35,6 cm x 31,8 cm x 7,6 cm (14 pol x 12,5 pol x 3 pol).

Número do pedido **AE1**

AE2 Gabin. anti-incêndio, 14x12,5x3", verm.

Caixa vermelha standard incluindo fechadura com chave. Dimensões: 35,6 cm x 31,8 cm x 7,6 cm

Número do pedido **AE2**

D8004 Kit do gabinete do transformador, cinza

Para aplicações que podem exigir um transformador remoto em um gabinete. Pode ser usado com painéis de controle B Series e painéis de controle D9412GV4/ D7412GV4.

Número do pedido **D8004**

B12 Placa de montagem para o gabinete D8103

Obrigatório para montar painéis de controles selecionados e outros dispositivos em gabinetes B8103, D8103, D8108A, D8109 e BATB Battery Box.

Número do pedido **B12**

TR1850 Plug-in do transformador, 18V 50VA

Para uso na América do Norte. Transformador de encaixar com entrada: 120 V CA, 60 Hz, 0,50 A; saída 18 V CA, 50 V A saída.

Número do pedido **TR1850**

TR1850-CA Transformador, plug-in, 18V 50VA, Canadá

Para uso no Canadá. Transformador de encaixar com entrada: 120 V CA, 60 Hz, 0,50 A; saída 18 V CA, 50 V A saída.

Número do pedido **TR1850-CA**

D101 Bloqueio e ajuste de tecla do gabinete

Conjunto de fechadura de corpo curto com uma chave fornecida. Usa a chave sobressalente D102 (#1358).

Número do pedido **D101**

ICP-EZTS Chave de tamper duplo

Combinação de Tamper com um laço para mais saídas Tamper.

Número do pedido **ICP-EZTS**

BATB-40 Caixa/gabinete de bat, 22x21x7,25"

56 x 53 x 18,5 cm (22 x 20,75 x 7,25 pol.). Comporta duas baterias de células secas ou úmidas. A prateleira de bateria opcional BATB-SHELF aumenta o número de baterias. Adequado para aplicações de furto ou incêndio residenciais/comerciais.

Número do pedido **BATB-40**

B520-B Kit fonte alimentação aux c/B10, SDI2

Kit B520 Módulo de Alimentação Auxiliar. Inclui um transformador TR1850 e um B10 Gabinete médio para painel de controle.

Número do pedido **B520-B**

B520-C Kit fonte alimentação aux c/D8103, SDI2

Kit B520 Módulo de Alimentação Auxiliar. Inclui um transformador TR1850, uma placa de montagem B12 e um B8103 Gabinete Universal.

Número do pedido **B520-C**

Representado por:

North America:

Bosch Security Systems, Inc.
130 Perinton Parkway
Fairport, New York, 14450, USA
Phone: +1 800 289 0096
Fax: +1 585 223 9180
onlinehelp@us.bosch.com
www.boschsecurity.us

Latin America and Caribbean:

Robert Bosch Ltda
Security Systems Division
Via Anhanguera, Km 98
CEP 13065-900
Campinas, Sao Paulo, Brazil
Phone: +55 19 2103 2860
Fax: +55 19 2103 2862
LatAm.boschsecurity@bosch.com
la.boschsecurity.com