

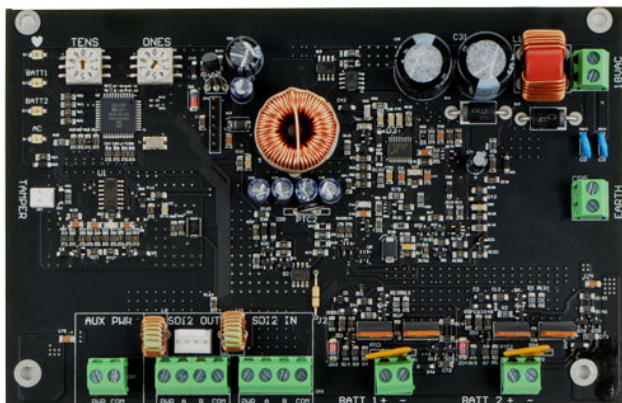
B520 Kiegészítő tápegységmodul, 2A 12V

www.boschsecurity.com



BOSCH

Életre tervezve



- ▶ Akár 2 A 12 V-os készenléti áramot biztosít tűz- vagy betörésjelző alkalmazások számára (4 A-es betörési riasztás)
- ▶ Akár két 12 V-os, 7–18 Ah-s akkumulátort is kezel egymástól függetlenül 36 Ah kapacitásig
- ▶ Akár 80 óra készenléti idő
- ▶ Könnyen olvasható kapcsolócímzés
- ▶ Bosch szabványnak megfelelő TR1850 csatlakoztatható transzformátort használ.

A B520 külső tápegységmodul a SDI2 buszon keresztül a központhoz csatlakozó segédtápegység. A modul felügyelet alatt áll, és minden állapotváltozásáról tájékoztatja a központot.

A B520 modult jellemzően ipari, kereskedelmi és intézményi létesítmények használják. A B520 címkapcsoló egyszerű eszközcímzést tesz lehetővé. Az SDI2 kimeneti terminálok segédtápellátást biztosítanak az SDI2 bővítőeszközök, például a kezelőegységek számára. A SEGÉDTÁP sorkapcsok további segédtápellátást biztosítanak az aktív eszközöknek, például a PIR mozgásérzékelők számára.

Funkciók

Felügyelet

A modul figyeli az állapotot és az állapotinformációkat elküldi a SDI2 buszon keresztül a következőkről:

- Működés (rendszeres ellenőrzés)
- 1. akkumulátor (BATT 1)
- 2. akkumulátor (BATT 2)
- AC tápellátás (AC)
- Akkumulátor OK
- Alacsony akkumulátorszint
- Akkumulátor hiányzik

Kijelzők

- Heartbeat [ikon]. A LED kék színnel egyenletesen villog, ha a rendszer normálisan működik. A folyamatosan világító vagy nem világító LED rendszerhibát jelez. A kommunikációs hibát három felvillanás jelzi.
- BATT 1 LED. A folyamatosan világító zöld LED jelzi az akkumulátor.1 állapotát, ha az akkumulátor normálisan működik. A villogás az akkumulátor alacsony töltésszintjére figyelmeztet. Az akkumulátortöltő hibáját három felvillanás jelzi. A LED kikapcsolt állapota az akkumulátor hiányát jelzi.
- BATT 2 LED. A folyamatosan világító zöld LED jelzi az akkumulátor.1 állapotát, ha az akkumulátor normálisan működik. A villogás az akkumulátor alacsony töltésszintjére figyelmeztet. Az akkumulátortöltő hibáját három felvillanás jelzi. A LED kikapcsolt állapota az akkumulátor hiányát jelzi.
- HÁLÓZATI ÁRAMELLÁTÁSI LED. A hálózati tápellátás üzembesz állapotát a folyamatosan világító zöld LED jelzi. Villogó LED jelzi (másodpercenkénti 3 felvillanással) az akkumulátor tesztelését. A villogás alacsony hálózati tápellátást vagy teljes hiányát jelzi.

Akkumulátortöltés

A hálózati tápellátás kiesésekor az akkumulátorcsatlakozókhoz kapcsolódó teljesen feltöltött akkumulátorok biztosítják a B520 tápellátását.

Ha nem megfelelő a B520 hálózati tápellátás (elégtelen vagy megszűnt), a B520 automatikusan átkapcsol az elsődleges tápellátásról (hálózat) a másodlagosra (akkumulátor). Ha van hálózati tápellátás, a B520 időszakosan teszteli az akkumulátor rendelkezésre állását és élettartamát.

Tanúsítványok és engedélyek

| Régió | Szabályzatoknak való megfelelési/minőségi jelzések |
|------------------|--|
| Európa | CE |
| Egyesült Államok | UL |
| | UL UL 365 - Police Station Connected Burglar Alarm Units |
| | UL UL 609 - Standard for Local Burglar Alarm Units and Systems |
| | UL UL 636 - Holdup Alarm Units and Systems |
| | UL UL 864 - Standard for Control Units and Accessories for Fire Alarm Systems (10th edition) |
| | UL UL 985 - Household Fire Warning System Units (6th edition) |
| | UL UL 1023 - Household Burglar Alarm System Units |
| | UL UL 1076 - Proprietary Burglar Alarm Units and Systems |
| | UL UL 1610 - Central Station Burglar Alarm Units |
| | CSFM California State Fire Marshal |
| | FCC Part 15 Class B |
| Kanada | ULC CAN/ULC S303 - Local Burglar Alarm Units and Systems |
| | ULC CAN/ULC S304 - Standard for Signal Receiving Center and Premise Burglar Alarm |
| | ULC ULC-ORD C1023 - Household Burglar Alarm System Units |
| | ULC ULC-ORD C1076 - Proprietary Burglar Alarm Units and Systems |
| | IC ICES-003 - Information Technology Equipment (ITE) |

Telepítési/konfigurálási megjegyzések

Felszerelési tudnivalók

A B520 többféle burkolatba is beszerelhető.

A B8103/D8103 burkolat legfeljebb két 12 V-os, 18 Ah-s akkumulátort képes befogadni. A B8103/D8103-ba szereléshez szükséges a B12 Mounting Plate for D8103 Enclosure.

A B10 burkolat vagy egy 12 V-os, 18 Ah-s, vagy két 12 V-os, 7 Ah-s akkumulátort képes befogadni.

Vezetékezéssel kapcsolatos tudnivalók

A B520 SDI2 IN csatlakozókon (PWR, A, B, COM) keresztül csatlakozik a központhoz. A hálózati tápellátás és a központ között 12–22 AWG (1,5–0,6 mm) átmérőjű vezetékeket használjon.

A B520 az SDI2 OUT (PWR, A, B, COM), vagy az AUX Power (AUX PWR) csatlakozókon keresztül biztosítja a bővítmódulok segéd táplálását, a csavaros sorkapocs vagy az összekötő kábelcsatlakozások segítségével. A modul és az SDI2 bővítmódul(ok) között 12–22 AWG (1,5–0,6 mm) átmérőjű vezetékeket használjon.

Kompatibilitás

| | |
|----------------------------|--|
| Központok | B9512G/B9512G-E (legfeljebb 8 modulok) B8512G/B8512G-E (legfeljebb 4 modulok) B6512 (legfeljebb 4 modul) B5512/B5512E (legfeljebb 4 modulok) B4512/B4512E (legfeljebb 2 modulok) B3512 (legfeljebb 2 modulok) D9412GV4 v 2.xx (legfeljebb 8 modulok) D7412GV4 v2.xx (legfeljebb 8 modulok) |
| Burkolatok | B8103 univerzális ház és D8103 univerzális ház (legfeljebb két 18 Ah-s, vagy két 7 Ah-s akkumulátorhoz) B10 közepes méretű központ háza (legfeljebb egy 18 Ah-s, vagy két 7 Ah-s akkumulátorhoz) B12 szerelőlemez a D8103 burkolathoz D8108A fokozottan ütésálló ház D2203 burkolat BATB-40 burkolat AE1/AE2 burkolat D8004 transzformátorburkolat* *UL 864 tűzjelző, valamint kombinált tűz- és behatolásjelző alkalmazásoknál a D8004 transzformátorburkolat szükséges, ha B520 és TR1850 (18 V AC, 50 VA) transzformátort használnak. |
| Transzformátor tápellátása | TR1850 (18 V AC, 50 VA) TR1850-CA (18 V AC, 50 VA) csak Kanada |
| SDI2 összekötőkábelek | B501-10 (10-es csomagban) |

Alkatrészek

| Mennyiség | Alkatrész |
|-----------|----------------------|
| 1 | Modul |
| 1 | Hardvercsomag |
| 1 | Telepítési kézikönyv |

Műszaki adatok**Tulajdonságok**

| | |
|------------------------------------|--|
| Méretetek | 11,43 cm x 17,62 cm x 2,9 cm |
| Maximális hossz – vezeték átmérője | 305 m – 0,65 mm (22 AWG) 305 m – 2 mm (18 AWG) Kizárólag árnyékolatlan kábel |

Tápellátás

| | |
|---|---|
| Bemeneti teljesítmény | 18 V AC, 50 VA |
| Maximális kimenő áram | 2,0 A-es SDI2 kimenet és segéd táp (kombinált) (legfeljebb 4,0 A a betörésjelző riasztás) |
| Akkumulátortöltésre fordított áramerősség | 150 mA |
| Áramfelvétel (központtól) | 15 mA |
| Feszültség (névleges tartomány) | 11,5–12,2 V DC (speciális alkalmazás) |
| Akkumulátorok | Két* különálló, 12 V-os zárt, savas akkumulátort (7–18 Ah) akkumulátort képes befogadni, legfeljebb 36 amperig. *Az 1. akkumulátornak normál használatúnak kell lennie. A 2. akkumulátor opcionális. |

Környezeti feltételek

| | |
|------------------------|---|
| Hőmérséklet (üzemi) | 0 és +49 °C között |
| Hőmérséklet (tárolási) | -20 és +60 °C között |
| Relatív páratartalom | 5–93% +32 °C hőmérsékleten, nem lecsapódó |

Rendelési információk**B520 Kiegészítő tápegységmodul, 2A 12V**

Segéd táp 12 V DC berendezések vagy SDI2 modulok számára.

Rendelési szám **B520**

Tartozékok**B10 Acélburkolat, közepes, fehér**

Fehér színű acélburkolat. Opcionális zárral és szabotázskapcsolóval is felszerelhető. Mérete: 35,6 cm x 31,8 cm x 7,6 cm

Rendelési szám **B10**

B8103 Univerzális burkolat, fehér

A fehér színű acélburkolat mérete: 41 cm x 41 cm x 9 cm.

Rendelési szám **B8103**

D2203 BURKOLAT, D2212

Szürke színű acél burkolat. Opcionális zárral és szabotázskapcsolóval is felszerelhető. Mérete: 35,6 cm x 31,8 cm x 7,6 cm

Rendelési szám **D2203**

D8103 Acélburkolat, nagy, szürke

A szürke színű acélburkolat mérete: 41 cm x 41 cm x 9 cm.

Rendelési szám **D8103**

D8108A Fokozottan ütészálló ház, nagy, szürke

A szürke színű acélburkolat mérete: 41,5 cm x 41,5 cm x 9 cm.

UL szabvány szerinti. Zárral és kulcskészlettel felszerelt.

Rendelési szám **D8108A**

AE1 Acélburkolat, közepes, szürke

Szabványos, szürke burkolat kulcsos zárral ellátva.

Mérete: 35,6 cm x 31,8 cm x 7,6 cm

Rendelési szám **AE1**

AE2 Tűzjelzőburkolat, 14x12,5x3", vörös

Szabványos, piros burkolat kulcsos zárral ellátva.

Mérete: 35,6 cm x 31,8 cm x 7,6 cm

Rendelési szám **AE2**

D8004 Transzformátorburkolat készlet, szürke

Olyan felhasználásra, ahol szükség lehet burkolt külső transzformátorra. B Series és D9412GV4/D7412GV4 központokkal használható.

Rendelési szám **D8004**

B12 Szerelőlemez D8103 burkolathoz

Szükséges egyes központok és egyéb berendezések beszereléséhez a B8103, D8103, D8108A, D8109, és BATB Battery Box burkolatba.

Rendelési szám **B12**

TR1850 Transzformátoraljzat, 18V 50VA

Észak-Amerikában történő használatra.

Csatlakoztatható transzformátor 120 VAC, 60 Hz, 0,50 A bemenettel; 18 VAC, 50 VA kimenettel.

Rendelési szám **TR1850**

TR1850-CA Transzform., aljzat, 18V 50VA, Kanada

Kanadában történő használatra. Csatlakoztatható transzformátor 120 VAC, 60 Hz, 0,50 A bemenettel; 18 VAC, 50 VA kimenettel.

Rendelési szám **TR1850-CA**

D101 Burkolatzár és kulcskészlet

Rövid zárszerkezet, egy tartozék kulccsal. A D102 (#1358) cserekulccsal használható.

Rendelési szám **D101**

ICP-EZTS Dupla szabotázskapcsoló

Kombinált szabotázskapcsoló hurokbemenettel, amely további szabotázsbemeneteknek ad helyet.

Rendelési szám **ICP-EZTS**

BATB-40 Akkudoboz/-ház 22x21x7,25"

56 x 53 x 18,5 cm. Két száraz vagy folyadékkal feltöltött akkumulátor befogadására alkalmas. A beépíthető akkumulátorok száma az opcionális BATB-SHELF akkumulátortartó polccal növelhető. Lakossági és kereskedelmi épületek tűz- vagy betörésvédelmi rendszereihez használható.

Rendelési szám **BATB-40**

B520-B Kieg. tápegység készlet és B10, SDI2

B520 külső tápegységmodul-készlet. Tartalma: egy TR1850 transzformátor és egy B10 közepes méretű központ háza.

Rendelési szám **B520-B**

B520-C Kieg. tápegység készlet és D8103, SDI2

B520 külső tápegységmodul-készlet. Tartalma: egy TR1850 transzformátor, egy B12 szerelőlemez és egy B8103 univerzális ház.

Rendelési szám **B520-C**

Bemutatta:

Europe, Middle East, Africa:
Bosch Security Systems B.V.
P.O. Box 80002
5600 JB Eindhoven, The Netherlands
Phone: + 31 40 2577 284
emea.securitysystems@bosch.com
emea.boschsecurity.com

Germany:
Bosch Sicherheitssysteme GmbH
Robert-Bosch-Ring 5
85630 Grasbrunn
Germany
www.boschsecurity.com