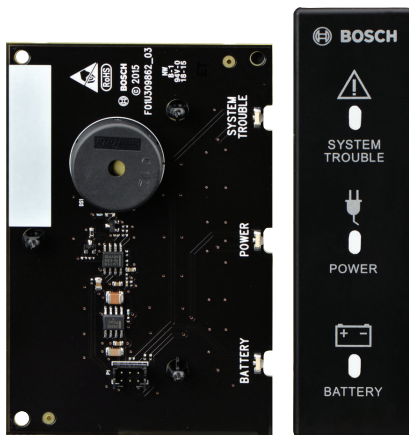


# Anunciador Externo B46

www.la.boschsecurity.com



**BOSCH**  
Tecnologia para a vida



- ▶ Indica o status por LED e sirene para os módulos compatíveis
- ▶ Fácil de instalar
- ▶ Fácil de ver a visibilidade
- ▶ Tamanho compacto

O Anunciador Externo B46 é um módulo opcional que utiliza áudio e LEDs para mostrar o status das Falhas do Sistema, da Alimentação e da Bateria por meio de um extrator localizado na porta de alguns gabinetes.

## Generalidade (sistema)

O B46 é um módulo opcional que indica o status fora do módulo através de LED e sirene quando instalado em um gabinete compatível. O módulo possui 3 LEDs (Falhas do Sistema, Alimentação e Bateria) que brilham através da tampa de LEDs do B46. A tampa dos LEDs encaixa-se em um extrator na porta do gabinete.

## Certificados e Aprovações

Região	
EUA	UL 365 - Unidades e sistemas de alarme de intrusão conectados ao posto policial  UL 609 - Unidades e sistemas locais de alarme de intrusão  UL 636 - Unidades e sistemas de alarme de contenção

UL 864 – Unidades de controle e acessórios para sistemas de alarme de incêndio (incêndios comerciais)

UL 985 – Unidades de Sistema Doméstico de Aviso de Incêndio

UL 1023 - Unidades de sistema doméstico de alarme de intrusão

UL 1076 - Unidades e sistemas particulares de alarme de intrusão

UL 1610 - Unidades de estações centrais de alarme de intrusão

UL 1635 – Unidades de sistema de comunicador de alarme digital

CSFM - California Office of The State Fire Marshall

FCC Parte 15 Classe B

FDNY – Fire Department of New York (Corpo de bombeiros de Nova Iorque)

Canadá  
CAN/ULC S303 - Unidades e sistemas locais de alarme intrusão

CAN/ULC S304 – Instalações e central de recebimento de sinais

CAN/ULC S545 – Controle de sistemas domésticos de aviso de incêndio

ICES-003 – Equipamento de Tecnologia da Informação (ITE)

ULC-ORD C1023 - Unidades de sistema doméstico de alarme de intrusão

ULC-ORD C1076 – Unidades e sistemas de alarme de intrusão à propriedade

## Planejamento

### Instalação

Monte o módulo no padrão de montagem de três furos do gabinete, utilizando os parafusos e o suporte de montagem fornecidos. O módulo é instalado no canto superior direito externo do gabinete. A montagem da tampa dos LEDs requer que um extrator retangular seja removido da parte frontal da porta do gabinete. Remova a área do extrator e insira no lugar a tampa dos LEDs.

### Conectando

Utilize o cabo do módulo fornecido para conectar facilmente o B46 a um módulo compatível.

## Peças incluídas

Quantidade	Componente
1	Módulo B46
1	Pacote de hardware
1	Conjunto de literatura
1	Placa para gabinete
1	Cabo do módulo B46

## Especificações Técnicas

### Propriedades

Dimensões	140 mm x 105 mm x 44 mm (5,5 pol. x 4,1 pol. x 1.7 pol.)
-----------	---

### Considerações ambientais

Umidade relativa	5% a 93% a +32°C (+90°F)
Temperatura (de operação)	0°C a +49°C (+32°F a +120°F)
Considerações de instalação	Montagem em ambientes internos e secos.

### Requisitos de alimentação elétrica

Corrente	Em espera: 23 mA Alarme: 23 mA
Tensão (de operação)	12 VCC nominal

## Cabeamento

Cabeamento	Cabo do módulo B46 (incluso)
------------	------------------------------

## Compatibilidade

Gabinetes	B10 Medium Control Panel Enclosure B10R Medium Control Panel Enclosure (Vermelho) D8103 Universal (requer uma B12 placa de montagem)
Módulos	B465 Conettix Universal Dual Path Communicator

## Como encomendar

### Anunciador Externo B46

Um módulo opcional que utiliza áudio e LEDs para mostrar o status das Falhas do Sistema, da Alimentação e da Bateria por meio de um extrator localizado na porta de alguns gabinetes.

Nº de encomenda **B46**

**Representado por:**

**Portugal:**

Bosch Security Systems  
Sistemas de Segurança, SA.  
Av. Infante D. Henrique, Lt.2E - 3E  
Apartado 8058  
Lisboa, 1801-805  
Telefone: +351 218 500 360  
Fax: +351 218 500 088  
pt.securitysystems@bosch.com  
www.boschsecurity.com/pt

**Latin America and Caribbean:**

Robert Bosch Ltda  
Security Systems Division  
Via Anhanguera, Km 98  
CEP 13065-900  
Campinas, Sao Paulo, Brazil  
Phone: +55 19 2103 2860  
Fax: +55 19 2103 2862  
latam.boschsecurity@bosch.com  
la.boschsecurity.com