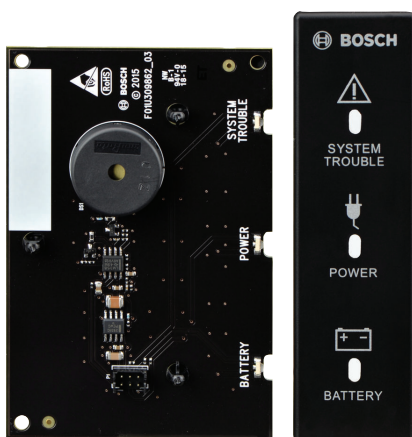


# Anunciador externo B46

www.la.boschsecurity.com



- ▶ Muestra estado con luces LED y alarma acústica en los módulos de apoyo
- ▶ Instalación simple
- ▶ Visibilidad simple
- ▶ Tamaño compacto

El anunciador externo B46 es un módulo opcional que usa audio y luces LED para mostrar problemas del sistema, energía y estado de la batería mediante un troquel en puertas de gabinetes seleccionados.

## Resumen del sistema

El B46 es un módulo opcional que muestra el estado con luces LED y alarma acústica en el módulo externo cuando se lo instala en un gabinete compatible. El módulo tiene 3 luces LED (problema del sistema, energía y batería) que se encienden mediante la B46 tapa de luz LED. La tapa de luz LED se cierra en un troquel en la puerta del gabinete.

## Certificados y homologaciones

| Región  |   |
|---------|---|
| EE. UU. | UL 365 – Unidades y sistemas de alarma antirrobo conectados a la comisaría<br>UL 609 – Unidades y sistemas de alarma antirrobo locales<br>UL 636 – Unidades y sistemas de alarma antiasalto |

UL 864 - Accesorios y unidades de control para sistemas de alarmas contra incendios (incendios comerciales)

UL 985 – Unidades de sistemas de advertencia de incendios residenciales

UL 1023 – Unidades de sistemas de alarma antirrobo domésticos

UL 1076 – Unidades y sistemas de alarma antirrobo al propietario

UL 1610 – Unidades de alarma antirrobo conectadas a la estación central

UL 1635 – Unidades de sistemas de comunicadores de alarmas digitales

CSFM -

Oficina de la Jefatura de Bomberos del estado de California

FCC Parte 15 Clase B

FDNY - Departamento de Bomberos de Nueva York

Canadá

CAN/ULC S303 – Unidades y sistemas de alarma antirrobo locales

CAN/ULC S304 - Centro e instalaciones de recepción de señal

CAN/ULC S545 - Control de sistemas de advertencia de incendios residenciales

ICES-003 - Equipo de tecnología de información (ITE, Information Technology Equipment)

ULC-ORD C1023 – Unidades de sistemas de alarma antirrobo domésticos

ULC-ORD C1076 – Sistema y unidades de alarma antirrobo al propietario

## Planificación

### Montaje

Monte el módulo en el gabinete con el patrón de montaje de 3 orificios con la ayuda de las herramientas y el soporte de montaje provistos. El módulo se instala en la parte exterior superior derecha del gabinete. Para montar la tapa de luz LED, extraiga el troquel rectangular del frente de la puerta del gabinete. Extraiga el troquel e inserte la tapa de luz LED en su lugar.

### Conexión

Utilice el cable del módulo provisto para conectar fácilmente el B46 a un módulo compatible.

## Piezas incluidas

| Cantidad | Componente               |
|----------|--------------------------|
| 1        | B46 módulo               |
| 1        | Paquete de hardware      |
| 1        | Paquete de documentación |
| 1        | Placa del gabinete       |
| 1        | B46 cable del módulo     |

## Especificaciones técnicas

### Propiedades

|             |   |
|-------------|---|
| Dimensiones | 5,5 in x 4,1 in x 1,7 in<br>(140 mm x 105 mm x 44 mm) |
|-------------|---|

### Consideraciones ambientales

|                                 |                                     |
|---------------------------------|-------------------------------------|
| Humedad relativa                | 5% a 93% a +32°C (+90°F)            |
| Temperatura (en funcionamiento) | 0°C a +49°C (+32°F a +120°F)        |
| Requisitos de montaje           | Montar en lugares interiores secos. |

## Requisitos de alimentación

|           |                                 |
|-----------|---------------------------------|
| Corriente | Reserva: 23 mA<br>Alarma: 23 mA |
|-----------|---------------------------------|

|                             |                |
|-----------------------------|----------------|
| Voltaje (en funcionamiento) | 12 VCC nominal |
|-----------------------------|----------------|

## Cable

|       |                                 |
|-------|---------------------------------|
| Cable | B46 cable del módulo (incluido) |
|-------|---------------------------------|

## Compatibilidad

|           |   |
|-----------|---|
| Gabinetes | B10 Medium Control Panel Enclosure<br>B10R Medium Control Panel Enclosure (Rojo)<br>D8103 Universal (requiere B12 placa de montaje) |
|-----------|---|

|         |   |
|---------|---|
| Módulos | B465 Conetix Universal Dual Path Communicator |
|---------|---|

## Información sobre pedidos

### Anunciador externo B46

Un módulo opcional que usa audio y luces LED para mostrar problemas del sistema, energía y estado de la batería mediante un troquel en puertas de gabinete seleccionadas

Número de pedido **B46**

**Representada por:**

**North America:**  
Bosch Security Systems, Inc.  
130 Perinton Parkway  
Fairport, New York, 14450, USA  
Phone: +1 800 289 0096  
Fax: +1 585 223 9180  
security.sales@us.bosch.com  
www.boschsecurity.us

**Europe, Middle East, Africa:**  
Bosch Security Systems B.V.  
P.O. Box 80002  
5600 JB Eindhoven, The Netherlands  
Phone: + 31 40 2577 284  
Fax: +31 40 2577 330  
emea.securitysystems@bosch.com  
www.boschsecurity.com

**Asia-Pacific:**  
Robert Bosch (SEA) Pte Ltd, Security  
Systems  
11 Bishan Street 21  
Singapore 573943  
Phone: +65 6571 2808  
Fax: +65 6571 2699  
apr.securitysystems@bosch.com  
www.boschsecurity.asia